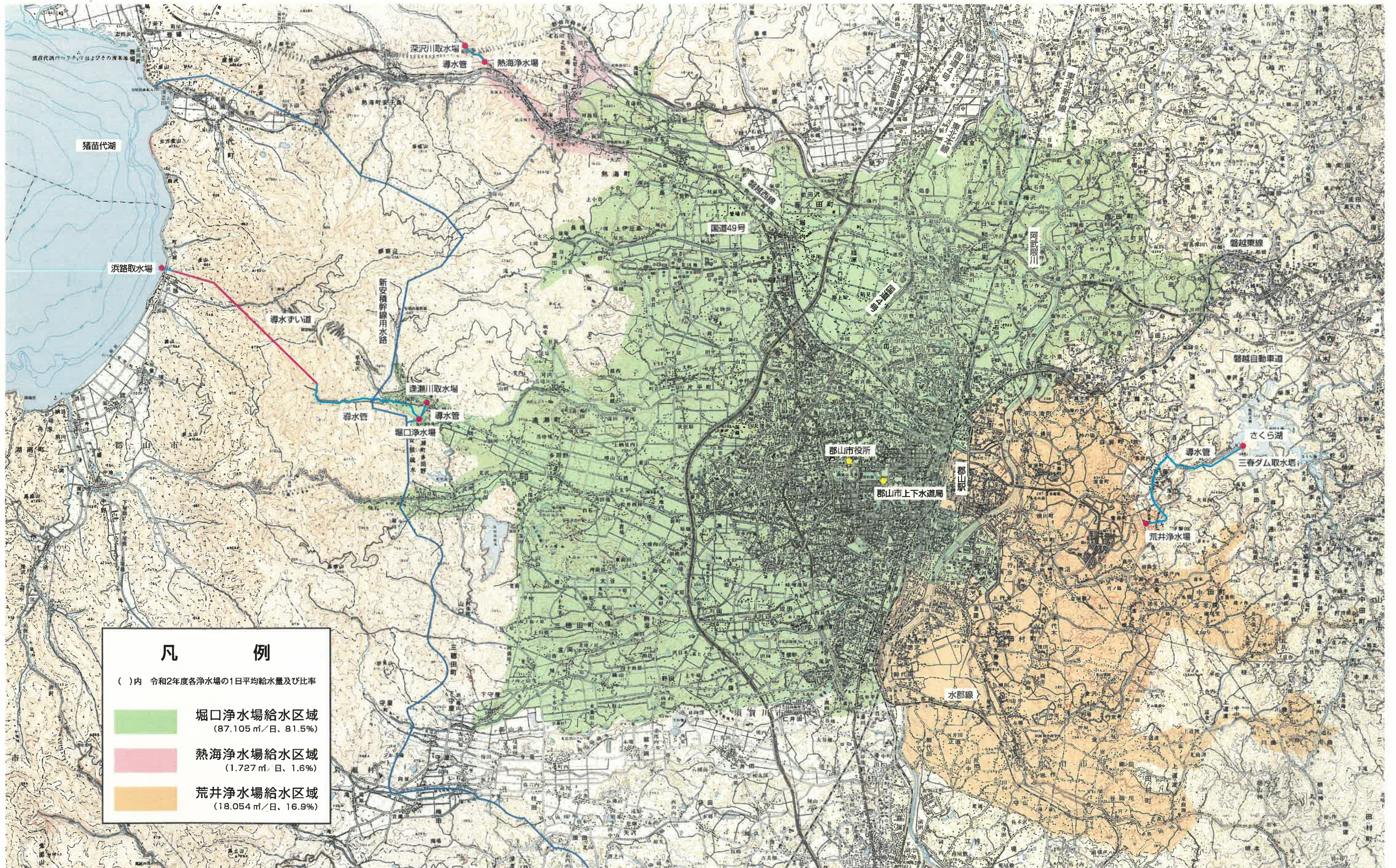


上水道給水区域図

※この地図は、国土地理院長の承認を得て、同院発行の5万分の1地形図を複製したものである。(測量法に基づく国土地理院長承認(複製)R 4JHf 153)
本製品を複製する場合には、国土地理院の長の承認を得なければならない。



凡 例	
()内 令和2年度各浄水場の1日平均給水量及び比率	
	堀口浄水場給水区域 (87,105 m ³ /日、81.5%)
	熱海浄水場給水区域 (1,727 m ³ /日、1.6%)
	荒井浄水場給水区域 (18,054 m ³ /日、16.9%)