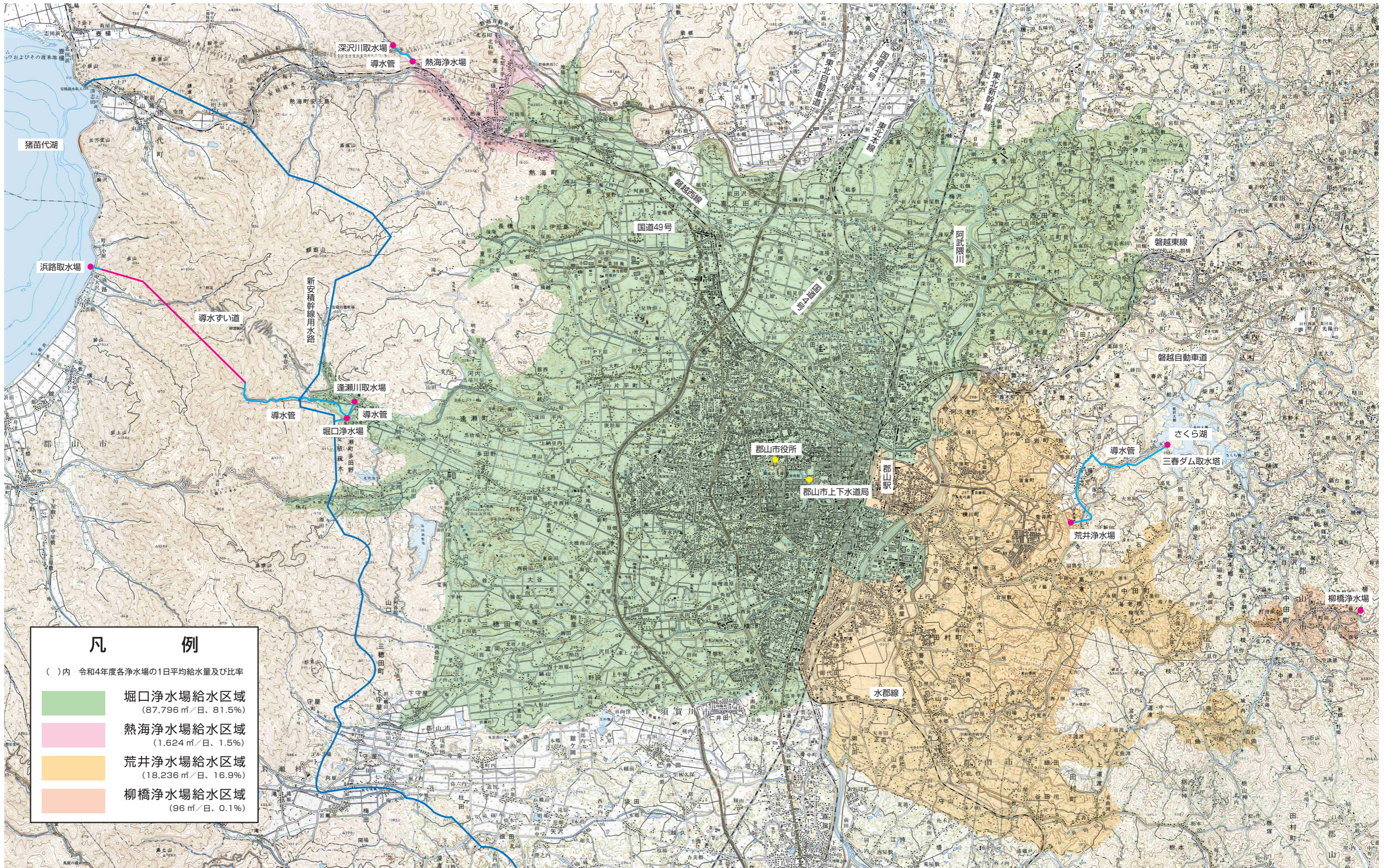


# 上水道給水区域図

※この地図は、国土地理院長の承認を得て、同院発行の5万分の1地形図を複製したものである。(測量法に基づく国土地理院長承認(複製)R5 JHf 120)  
本製品を複製する場合には、国土地理院の長の承認を得なければならない。



凡 例	
( )内 令和4年度各浄水場の1日平均給水量及び比率	
<span style="display:inline-block; width:15px; height:15px; background-color:#90EE90;"></span>	堀口浄水場給水区域 (87,796 m <sup>3</sup> /日、81.5%)
<span style="display:inline-block; width:15px; height:15px; background-color:#FFB6C1;"></span>	熱海浄水場給水区域 (1,624 m <sup>3</sup> /日、1.5%)
<span style="display:inline-block; width:15px; height:15px; background-color:#FFD700;"></span>	荒井浄水場給水区域 (18,236 m <sup>3</sup> /日、16.9%)
<span style="display:inline-block; width:15px; height:15px; background-color:#FFA07A;"></span>	柳橋浄水場給水区域 (96 m <sup>3</sup> /日、0.1%)