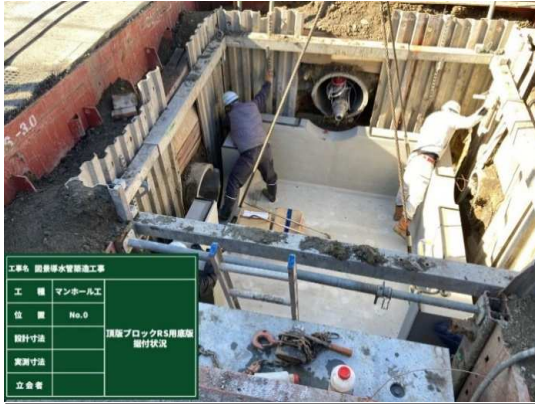


# 凶景導水管築造工事 工事状況

令和5年11月末 進捗率 約99%

11月は、市道部分のマンホール設置、及び県道部舗装仮復旧などを行いました。  
12月は、県道部の舗装本復旧、及び片付けなどを行います。



マンホール設置状況



マンホール設置完了



市道部舗装仮復旧完了



県道部舗装仮復旧完了

