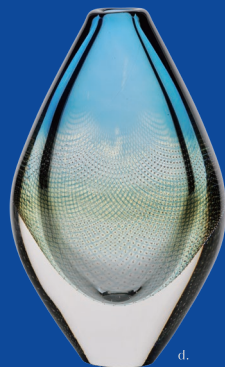


Art Nouveau



日欧プライベートコレクション ロイヤル コペンハーゲンと 北欧デザインの煌めき

アール・ヌーヴォーからモダンへ

Through the eyes of Japanese and European collectors
Royal Copenhagen and Scandinavian Design
Art Nouveau to Modern

2024 1.30 tue  3.24 sun

【開館時間】午前9時30分から午後5時まで(入館は午後4時30分まで)

【休館日】毎週月曜日(ただし2/12[月・祝]は開館、翌日休館)

【観覧料】一般:1,000(800)円 / 高校・大学生、65歳以上:700(560)円

※(*)内は20名以上の団体料金 ※中学生以下、障がい者手帳をお持ちの方は無料

【主催】郡山市立美術館 【後援】デンマーク王国大使館、スウェーデン大使館

【企画協力】株式会社プレントラスト

郡山市立美術館 〒963-0666 福島県郡山市安原町字大谷地130-2

Tel.024-956-2200 Fax.024-956-2350

<https://www.city.koriyama.lg.jp/site/artmuseum/>



To Modern

郡山市立美術館
Koriyama City Museum of Art

Art Nouveau to Modern

日欧プライベートコレクション

ロイヤル コペンハーゲンと 北欧デザインの煌めき

アール・ヌーヴォーからモダンへ

Through the eyes of Japanese and European collectors

Royal Copenhagen and Scandinavian Design Art Nouveau to Modern

冬の長い北欧では、家の中での暮らしが大切にされてきました。日常を彩るさまざまな北欧のデザインは、世界中で愛されています。なかでも本展は、デンマークとスウェーデンに焦点をあて、19世紀末から20世紀の陶磁器、銀器、ガラス器を中心に北欧デザインの魅力に迫ります。

デンマーク王立磁器製作所を起源とするロイヤル コペンハーゲンは、上質な磁器の生産で早くから国際的な評価を獲得し、北欧アール・ヌーヴォーの先駆けとなりました。同時期に人気を競い合った窯のビング オー グレンダールで陶工としてキャリアをスタートしたジェンセンは、のちに銀製品で名高いジョージ ジェンセンを創業します。

いっぽうのスウェーデンでは、北欧最古の陶窯とされるロールストランドが品格ある陶器を送り出しています。また、同国スモーランド地方では古くからガラス工芸が盛んで、1950年代にはオレフォスやコスタといったガラスメーカーによって芸術性の高いガラス作品が生み出されました。

本展では、日欧のプライベートコレクションから約200点を選りすぐり、煌めく北欧のデザインをご紹介します。



鉢(コローラ)
コスタ
ヴィック・リンドストランド
1954年 個人蔵
Photo Michael Whiteway



染付金彩鶯文皿
ビング オー グレンダール
デザイン:ピエトロ・クロネ
ペインター:ファニー・ガーデ
もしくはエフィー・ヒーガマン=リンデンクローネ
1886-1888年 塩川コレクション



花飾文花瓶
ロイヤル コペンハーゲン
ヤニー・ソフィー・メイヤー
1910年 個人蔵
塩川コレクション



「水遊び」花瓶(アリエル)
オレフォス エドヴィン・オーストロム
1937年 個人蔵
Photo Michael Whiteway



ソースポットとプレート no.177、レードル no.141、ブロッサムパターン
ジョージ ジェンセン ジョージ・ジェンセン
1916年頃(デザイン)、制作1929年頃、制作1931年頃(レードル)
個人蔵 Photo Michael Whiteway



風景図皿
ロイヤル コペンハーゲン
アーノルド・クロネ
1890年
塩川コレクション



「ラムセス」花瓶
オレフォス
マルティ・リッコネ
2000年頃 個人蔵
Photo Michael Whiteway

関連イベント情報

講演会(申込不要)

「ロイヤル コペンハーゲン ビング オー グレンダール」

- 日時/2024年2月18日(日)14:00~
- 講師/塩川博義氏(日本大学教授・コレクター)
- 会場/多目的スタジオ
- 定員/70名(先着順)

入場無料

ギャラリートーク(申込不要)

- 日時/2024年3月2日(土)、3月9日(土) 各回とも14:00~
- 講師/当館学芸員 ●会場/企画展示室

企画展
チケットが
必要です



交通のご案内

- バス / JR郡山駅前5番のりば
「美術館経由東部ニュータウン行」
「郡山市美術館」下車すぐ
- 乗用車 / 磐越道「郡山東I.C.」より20分
- 駐車場 / 130台

郡山市立美術館 Koriyama City Museum of Art

〒963-0666 福島県郡山市安原町字大谷地130-2
Tel.024-956-2200 Fax.024-956-2350
<https://www.city.koriyama.lg.jp/site/artmuseum/>

