

「農業経営・新規就農者サポート窓口」の開設

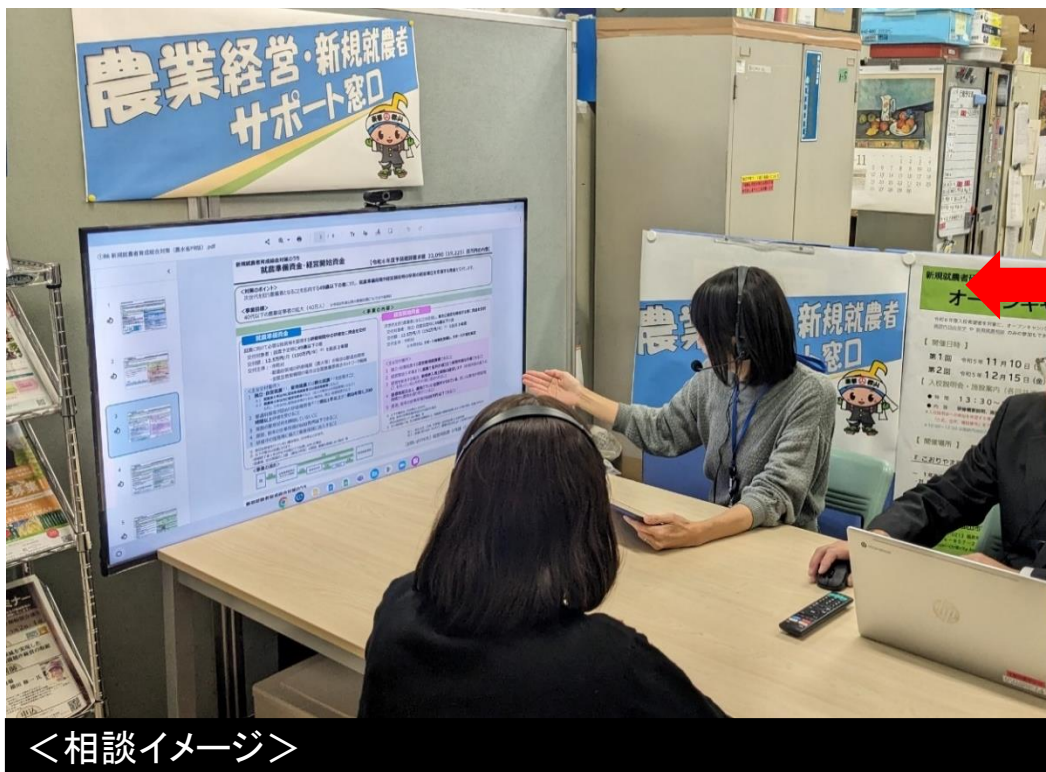


1 概要

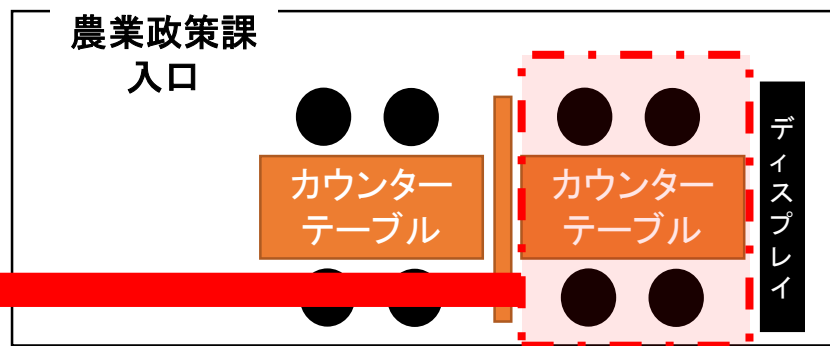
新たに農業を始めたいと希望する方からの相談が増加傾向にあることから、農業政策課内にオンラインによる「農業経営・新規就農者サポート窓口」を開設します。

- ◇ 令和6年1月4日(木曜日)開設
- ◇ 従来の対面式窓口のほか、オンライン窓口
- ◇ 窓口に就農相談員を配置し相談しやすい体制を整備
- ◇ 関係機関(県・JA・農業者団体等)とオンラインで有益な情報を共有することが可能

2 相談イメージ



<相談イメージ>



【配置機材】

- ・大型ディスプレイ
- ・WEBカメラ
- ・ヘッドセット
- ・PC等

【効果】

- ・ディスプレイで認識共有が図りやすい(対面式)
- ・市役所に来なくても相談可(オンライン)
- ・電話では伝えにくい内容が画面で分かり易く伝えられる(オンライン)