

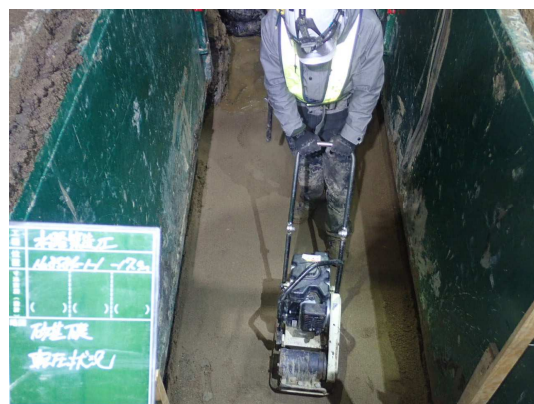
函景貯留管関連管渠築造工事 第2工区 工事状況

令和6年2月末 進捗率 約20%

2月は、新設合流管の布設などを行いました。
3月は、引き続き、新設合流管の布設などを行います。



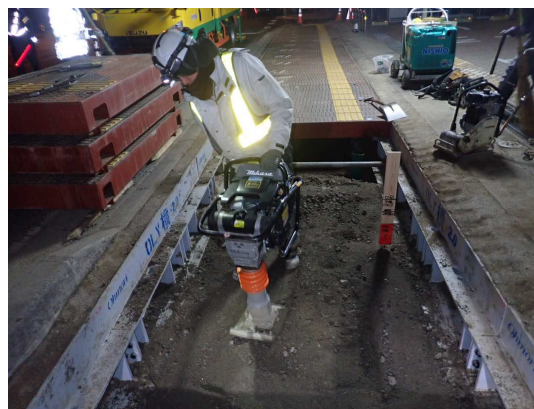
掘削状況



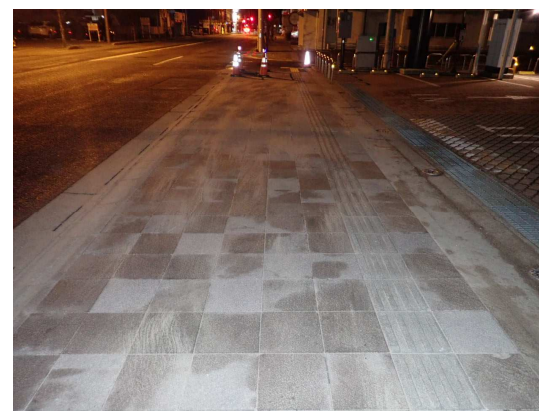
基礎転圧状況



新設合流管布設完了



埋戻し転圧状況



歩道部平板ブロック再設置完了