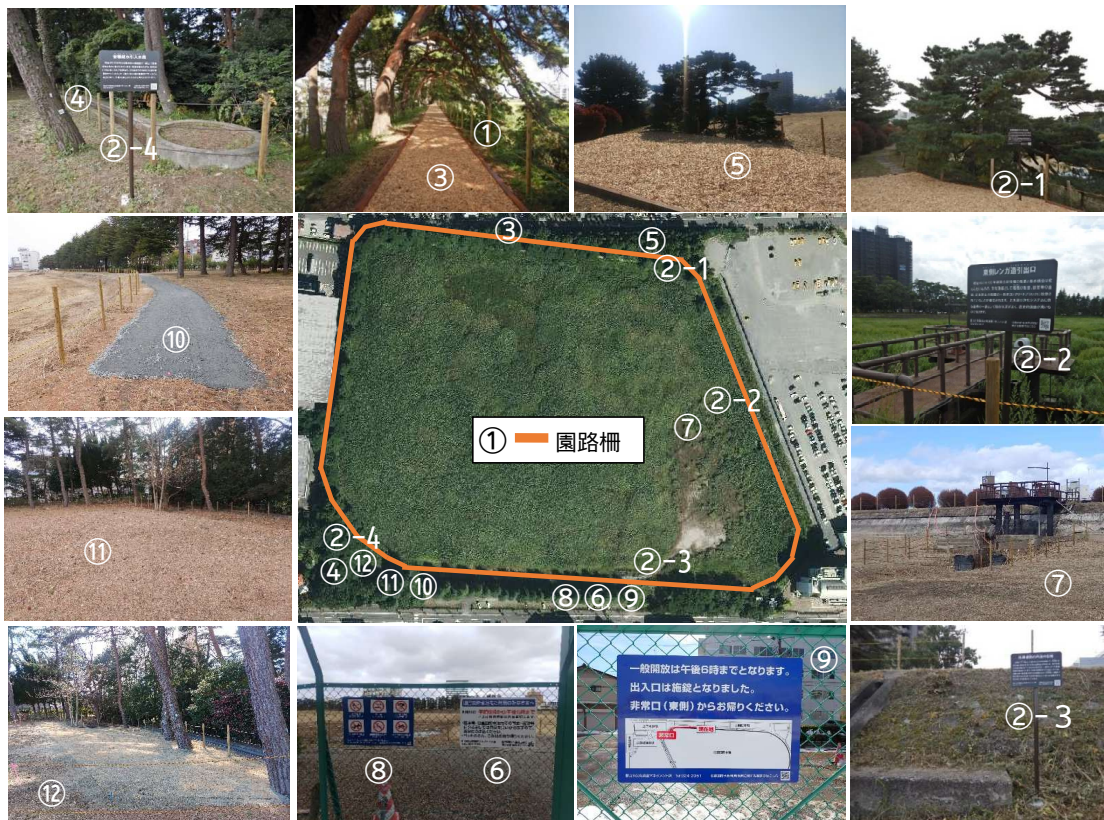


1 令和5年度施工状況

- ① 旧豊田貯水池園路柵設置
- ② 遺構案内看板設置
- ③ 旧豊田貯水池園路整備
- ④ 安積疏水引入水路防護柵設置
- ⑤ 旧豊田貯水池松周辺整備
- ⑥ 利用案内看板設置
- ⑦ 旧豊田貯水池東側レンガ造り引出口転落防止柵設置
- ⑧ 禁止看板設置
- ⑨ 非常口案内看板設置
- ⑩ 旧豊田貯水池南側通路砕石敷整備
- ⑪ 安積疏水引入水路東側広場整地
- ⑫ 旧豊田貯水池安積疏水引入水路周辺張芝業務委託



2 旧豊田貯水池一般開放以降の意見 ※14件（簡単電子申請13件、みなさんの声1件）

意見内容

映画館（市内に大きな映画館がない。）
パークゴルフ場（体力向上と緑地化が期待できる、災害時には、仮設テントを設置して、避難所に利用できる。）
屋内型BMX、スケートボード競技場（プロ・アマチュア大会を行えば、若者が集まる。）
アリーナ（文化センターでは小さく、合奏の全国レベルの子ども達がいるが演奏できる場がない。）
アスレチック施設（日本一長いうんていなど他の公園にはなく、こども達の体力向上のための施設）
ランニングコース（ウッドチップの追加整備）
公園（自然を利用した木登り、水遊びができるような、自然にあふれる公園）
遊歩道（現在の旧豊田貯水池の自然を生かしながら、周遊できる施設）
茅場（茅を必要とする団体、企業と協力しながら、茅を育て、自然環境を守る。）
ショッピングモール（市外からも人が集まるような商業都市にふさわしい商業施設を誘致してほしい。）
駐車場（開成山地区でイベントが開催されると駐車場不足になっている。）
仮設テントを設置し、避難所に利用できる場所

3 旧豊田貯水池の歴史

西暦	年号	下ノ池(旧豊田貯水池)関係	安積疏水関係	西暦	年号	下ノ池(旧豊田貯水池)関係	安積疏水関係
1656年	明暦 2年	・下ノ池(旧豊田貯水池)完成		1910年	明治 43年	・福島県へ、下ノ池の公用地使用許可を申請。使用許可が下りる。 ・水道布設工事着手（～明治45年）	
1879年	明治 12年		・国直轄事業、猪苗代湖疏水(安積疏水)事業着手（～明治15年） ・安積疏水、十六橋水門、山湖取水口ほか	1911年	明治 44年	・豊田貯水池(下ノ池)内面に石張り施工。現在の形状となる。 ・安積疏水路取入口から注水開始	・豊田貯水池南西部に煉瓦造り取入口を設置
1882年	明治 15年		・猪苗代湖疏水事業完成(明治12年～)安積疏水第五分水路から上ノ池、下ノ池、血沼、細沼、酒蓋池及び荒池に通水 ・麓山公園に「麓山の飛瀑」建立(国登録有形文化財)	1912年	明治 45年	・水道布設工事完了(明治43年～) ・豊田浄水場給水開始(全国23番目、東北3番目) ・血沼水道及び多田野水道廃止	
				1924年	大正 13年	・郡山市市制施行 ・第1次拡張事業（～大正15年 達瀬川第一取水場築造、導水管布設ほか）	
1907年	明治 40年	・町議会において、水道布設の議案を可決 ・水利組合へ、下ノ池使用承認を申請 ・内務省へ、水道布設の認可を申請		昭和 -	-	・その都度維持管理のため、築堤部内面コンクリート補強	
				2013年	平成 25年	・浄水施設統合事業完了(平成20年～) ・豊田浄水場を停止し、廃止とする。 ・豊田浄水場給水区域を堰口浄水場給水区域に変更	
1908年	明治 41年		・下ノ池の水道使用を承認				

4 主な実施状況

