

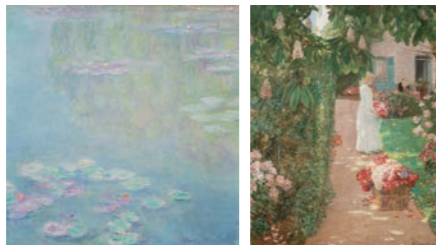
**印象派**  
**モネからアメリカへ**  
**ウスター美術館所蔵**

4月20日(土)ー6月23日(日)

一般 1,500(1,300)円  
 高大生・65歳以上 1,000(800)円  
 ※( )内は20名以上の団体料金、前売り料金

印象派のフランス国外への影響をたどります。ウスター美術館の所蔵品を中心に、モネ、ルノワールをはじめ、アメリカ印象派等の作品を紹介します。

Image courtesy of the Worcester Art Museum  
 This exhibition was organized by the Worcester Art Museum



クロード・モネ《睡蓮》  
 ウスター美術館  
 Museum Purchase, 1910.26

チャイルド・ハッサム  
 《花摘み、フランス式庭園にて》  
 ウスター美術館  
 Theodore T. and Mary G. Ellis  
 Collection, 1940.87

**平間至展 写真のうた**  
**-PHOTO SONGS-**

7月6日(土)ー8月25日(日)

一般 1,000(800)円  
 高大生・65歳以上 700(560)円  
 ※( )内は20名以上の団体料金

数多くのアーティストを撮り続け、「音楽が聴こえる」作品を生み出す写真家・平間至(1963年生まれ)。初期から現在に至るまで、尽きせぬ表現の世界に迫ります。



「忌野清志郎、[NO MUSIC, NO LIFE.]  
 2008年6月-7月」  
 ©Itaru Hiram

**大正イマジユリィの世界**

9月7日(土)ー10月27日(日)

一般 1,000(800)円  
 高大生・65歳以上 700(560)円  
 ※( )内は20名以上の団体料金

“イメージ図像”を意味するフランス語の「イマジユリィ」。大正から昭和初期に花開いた、レトロでモダンなデザインやイラストレーションを紹介します。



竹久夢二 《涼しき装ひ》『三越』15巻第6号

**奇想の版画**  
**16、17世紀西洋版画の世界(仮)**

11月9日(土)ー12月27日(金)

一般 1,000(800)円  
 高大生・65歳以上 700(560)円  
 ※( )内は20名以上の団体料金

奇想天外な版画が集った神聖ローマ皇帝ルドルフ2世のプラハの宮廷を中心に、その土壌となった16世紀のゆかいな版画文化から17世紀の奇想の終焉までを追います。



バルトロメウス・スプランゲル原画  
 エギディウス・サーデレル版刻  
 《叡智の勝利》  
 町田市立国際版画美術館

アルブレヒト・デューラー  
 《騎士と死と悪魔》  
 愛知県美術館

**生誕 130 年記念**  
**北川民次展**  
**メキシコから日本へ**

1月25日(土)ー3月23日(日)

一般 1,000(800)円  
 高大生・65歳以上 700(560)円  
 ※( )内は20名以上の団体料金

メキシコで画家・美術教育者として活動した北川民次(1894-1989)。帰国後は社会を鋭い視点で切り取る作品を発表。骨太に生きた芸術家の多面的な魅力に迫ります。



北川民次  
 《トラルバム霊園のお祭り》  
 名古屋市美術館

北川民次《ロバ》  
 愛媛県美術館

2F

常設展示室

	4月	5月	6月	7月	8月	9月	10月	11月	12月	1月
1	-4.21 イギリス美術とモード	4.24-7.7	イギリスの風景画	7.10-9.29	まなざし、その表情	10.2-12.27	ウィリアム・ブレイク特集			
2			集え!東西画家合戦		大正という時代		福島ゆかりの日本画			
3			シュルレアリスムの世界		郡山の彫刻家		フロンティア精神のひとびと			
4-1			ブランギンの版画		明治の東京、江戸の風情		版画の技法と表現			
4-2			工芸にみる造形美		暮らしに光る工芸		工芸・デザイン・素材			
										年末年始 および 臨時休館 12.28-1.24

1F

企画展示室

印象派  
 モネからアメリカへ  
 ウスター美術館所蔵  
 4.20-6.23

平間至展 写真のうた  
 -PHOTO SONGS-  
 7.6-8.25

大正イマジユリィの世界  
 9.7-10.27

奇想の版画  
 16、17世紀西洋版画の  
 世界(仮)  
 11.9-12.27

生誕 130 年記念  
 北川民次展  
 メキシコから日本へ  
 1.25-3.23

第22回風土記の丘の美術展  
 市内の小学生による作品展

第16回風土記の空  
 市内の中学校美術部による作品展



ジョセフ・マロード・ウィリアム・ターナー《カンバーランド州のコールダー・ブリッジ》

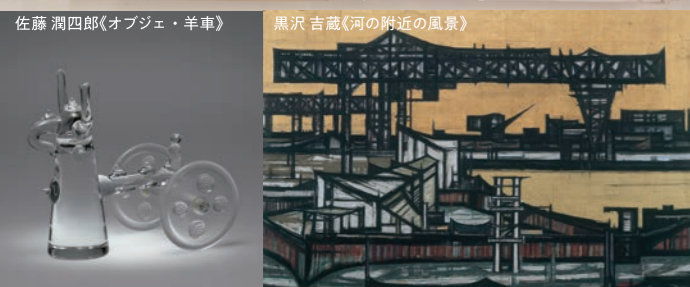


南薫造《印度アグラの聖地》

安井曾太郎《初秋の北京》



サー・エドワード・コリー・バーン=ジョーンズ「世界の果ての泉」



佐藤 潤四郎《オブジエ・羊車》

黒沢 吉蔵《河の附近の風景》

## ご利用案内

**開館時間** 9:30-17:00  
展覧会会場への入場は 16:30 まで

**休館日** ・毎週月曜日(月曜日が祝日の場合は翌平日)  
※4月30日(火)、5月7日(火)は開館  
・年末年始

**観覧料** ○企画展  
展覧会により異なります  
※企画展観覧料で常設展もご覧いただけます  
中学生以下の方、障がい者手帳をお持ちの方は無料  
○常設展  
一般 200(150)円  
高大生 100(70)円  
※()内は 20 名以上の団体料金  
中学生以下の方、65 歳以上の方、障がい者手帳をお持ちの方は無料  
祝日常設展無料

**アクセス** ○車  
駐車場 130 台(無料)  
○バス  
郡山駅 5 番のりばから「美術館経由 東部ニュータウン行き」に乗車、「郡山市美術館」下車すぐ(所要時間約 10 分)  
※展覧会会期中の土日祝日は駐車場の混雑が予想されますので、なるべく公共交通機関をご利用ください



**郡山市立美術館**  
Koriyama City Museum of Art  
〒963-0666 福島県郡山市安原町字大谷地130-2  
Tel.024-956-2200 Fax.024-956-2350  
https://www.city.koriyama.lg.jp/site/artmuseum



郡山市立美術館  
Koriyama City Museum of Art

## コレクションについて

郡山市立美術館は、イギリスおよび日本の近現代美術、本(版)の美術、郷土ゆかりの美術という四つの柱を収集方針としています。常設展示では、展示替えを行いつつながら様々なテーマで所蔵作品を紹介しています。

### イギリス美術

ターナーやコンスタブルの風景画やレイノルズをはじめとする肖像画、バーン=ジョーンズからラファエル前派の甘美な世界、20 世紀のポップ・アートなど、イギリス近現代美術の流れをたどるコレクションです。また、工芸デザイナーのクリストファー・ドレッサーの作品などを紹介します。

### 日本近現代美術

日本近代を代表する画家のほかに、明治洋画の黎明期に活躍した画家たちなど、独自性のあるコレクションです。また、日英美術の関わりに注目し、イギリスに留学した画家たちの作品や明治期に普及した水彩画などを紹介します。

### 本(版)の美術

諸芸術の複合体である本(版)の美術として、各種版画や雑誌、本の表紙や挿絵の原画、明治初期の版画などを、時には印刷技術の流れもたどりつつ、その魅力を紹介いたします。また、イギリスの貴重な挿絵本なども展示します。

### 郷土ゆかりの美術

郡山には、戦前・戦中の木彫界を牽引したひとりである三木宗策や、洗練されたガラス工芸を生み出した佐藤潤四郎など、優れた作家たちがいます。前衛的な動きに敏感に反応し、あるいは地域に根差して地道に制作をしていた郷土ゆかりの作家たちの作品も、その時代の流れのなかで展示します。

2024.4  
2025.3  
展覧会スケジュール