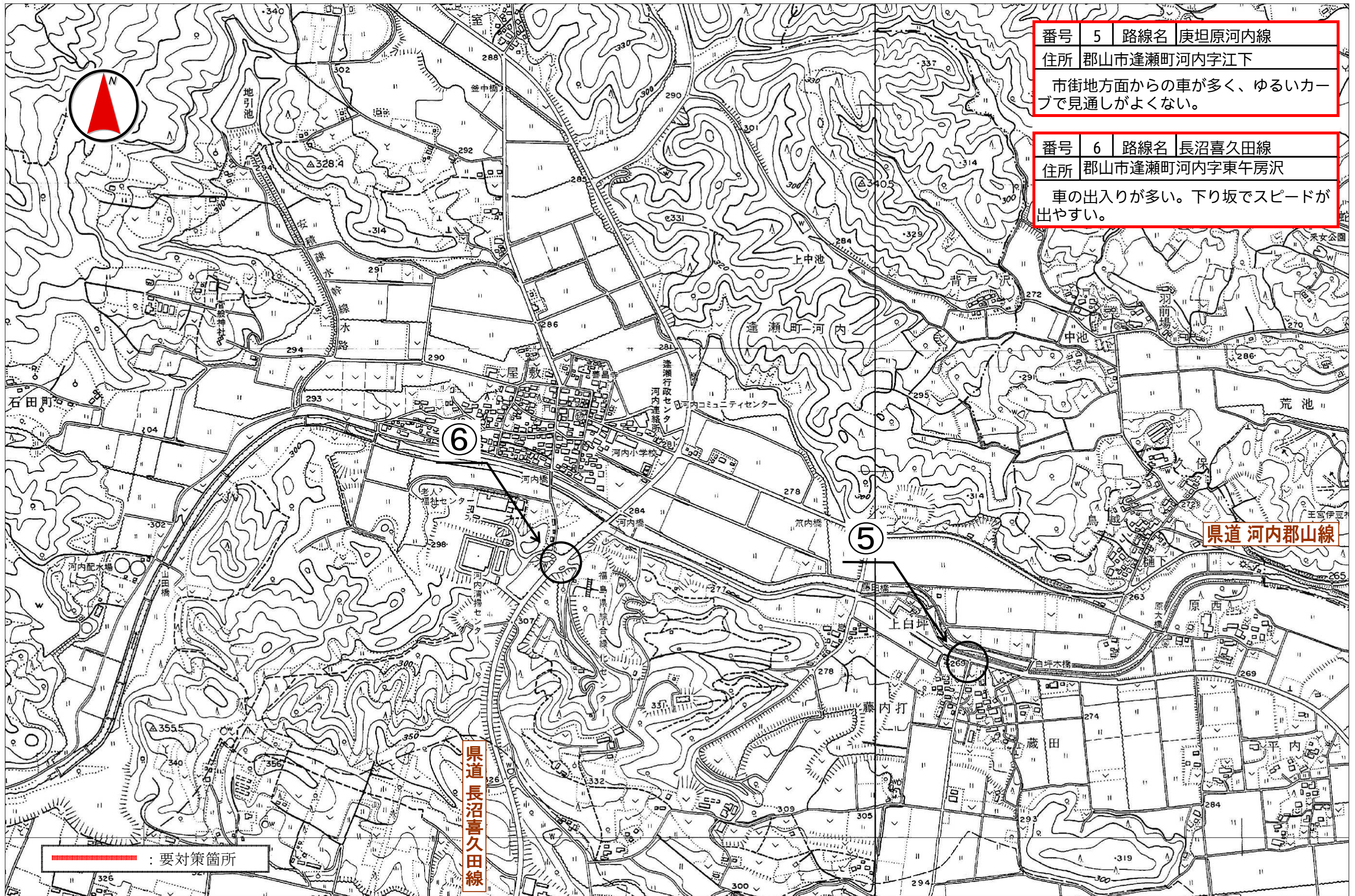


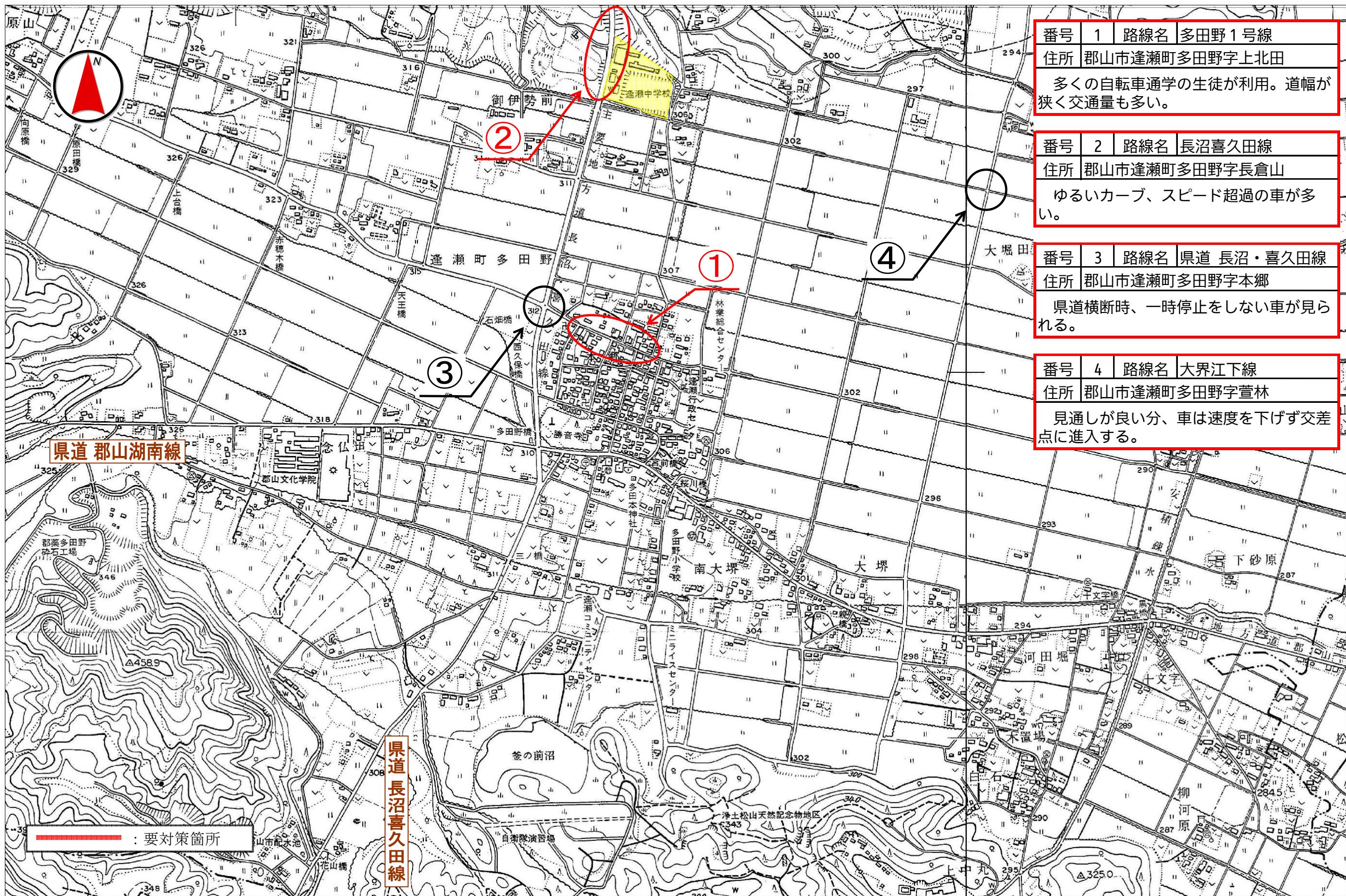
通学路対策箇所図 (逢瀬中学校)

上



通学路対策箇所図 (逢瀬中学校)

中央



番号	1	路線名	多田野1号線
住所	郡山市逢瀬町多田野字上北田		

多くの自転車通学の生徒が利用。道幅が狭く交通量も多い。

番号	2	路線名	長沼喜久田線
住所	郡山市逢瀬町多田野字長倉山		

ゆるいカーブ、スピード超過の車が多い。

番号	3	路線名	県道 長沼・喜久田線
住所	郡山市逢瀬町多田野字本郷		

県道横断時、一時停止をしない車が見られる。

番号	4	路線名	大界江下線
住所	郡山市逢瀬町多田野字萱林		

見通しが良い分、車は速度を下げず交差点に進入する。

県道 郡山湖南線

県道長沼喜久田線

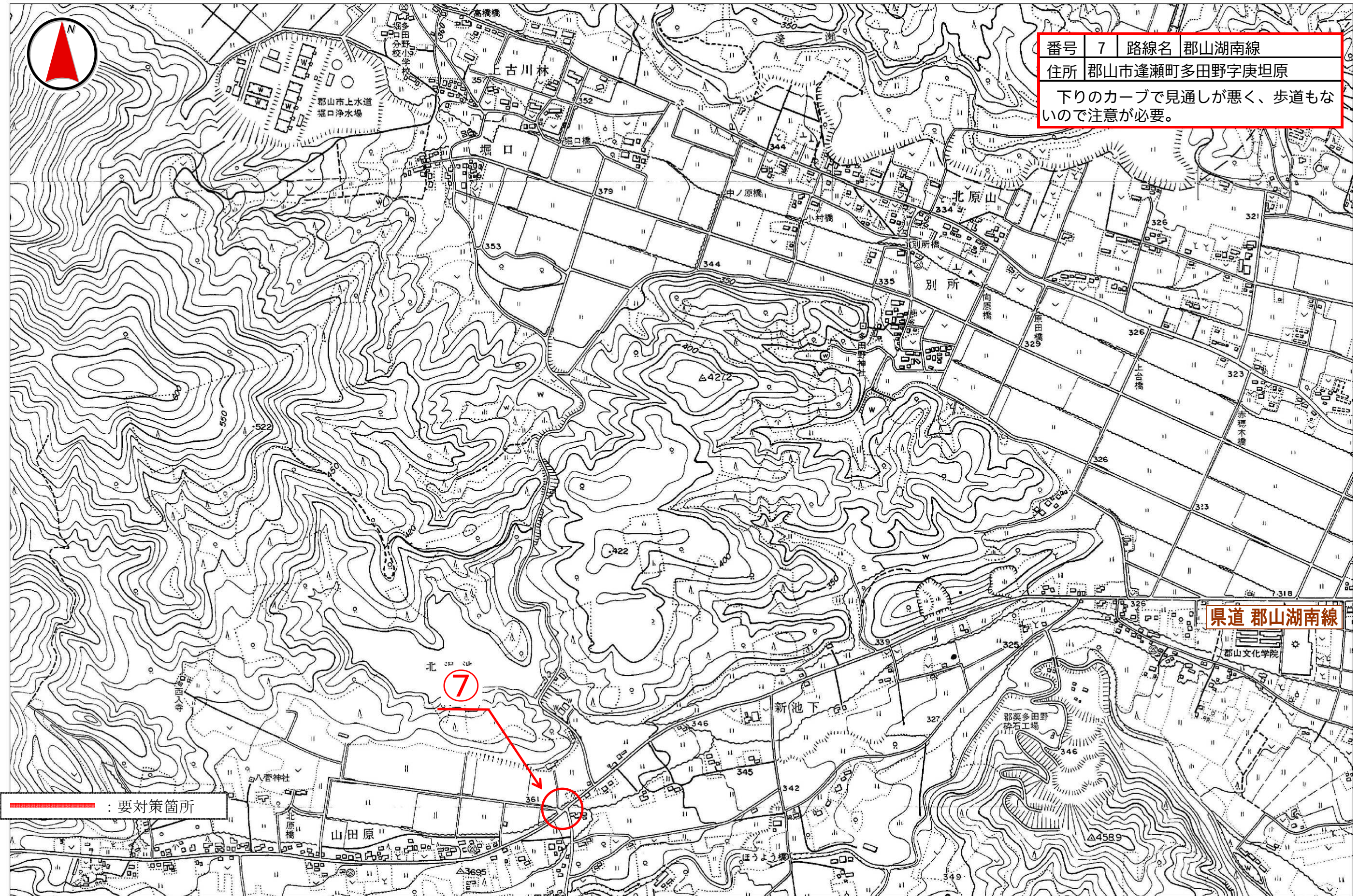
要対策箇所

通学路対策箇所図（逢瀬中学校）

左

番号	7	路線名	郡山湖南線
住所	郡山市逢瀬町多田野字庚坦原		

下りのカーブで見通しが悪く、歩道もないので注意が必要。



 : 要対策箇所

県道 郡山湖南線