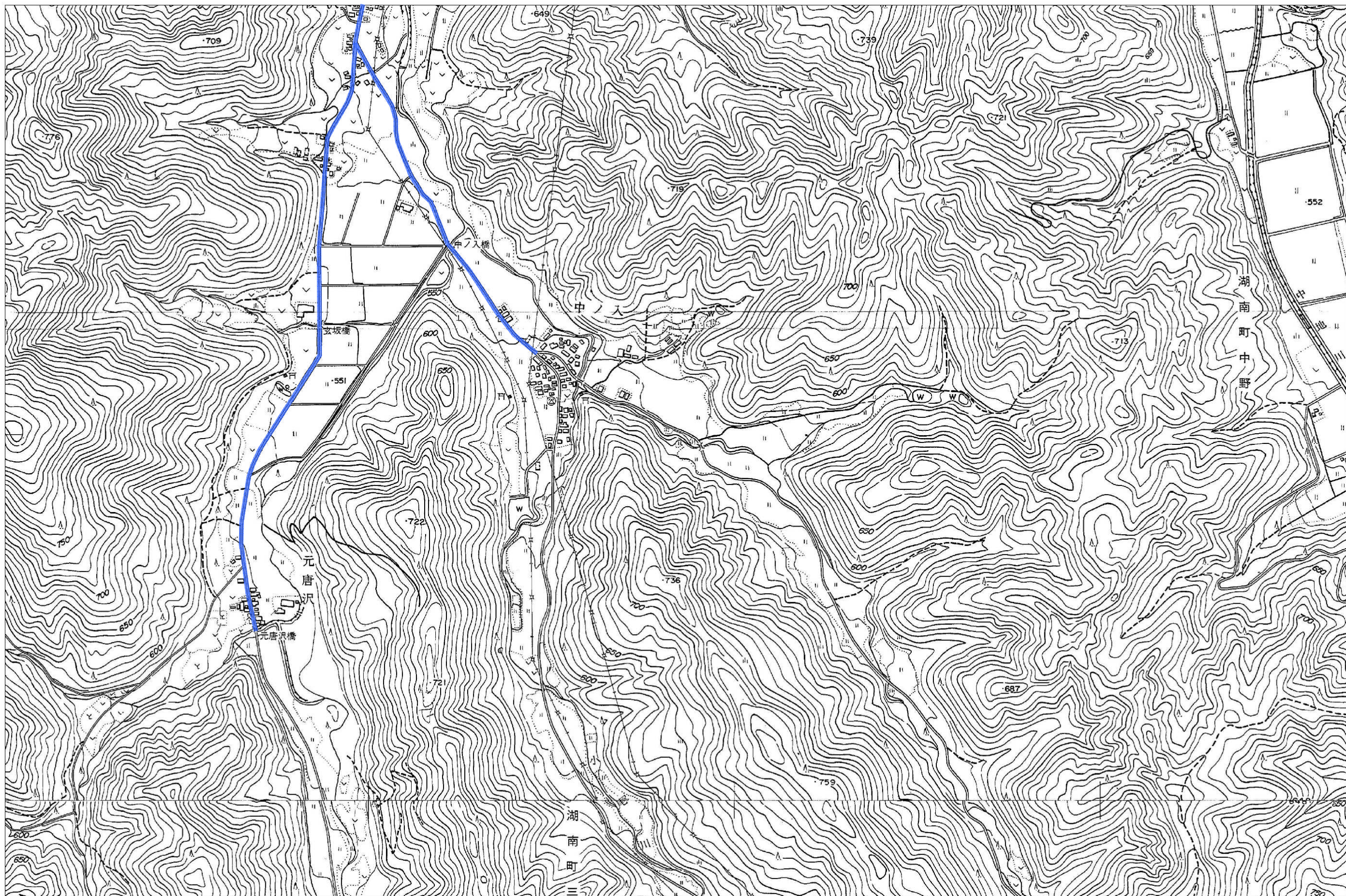


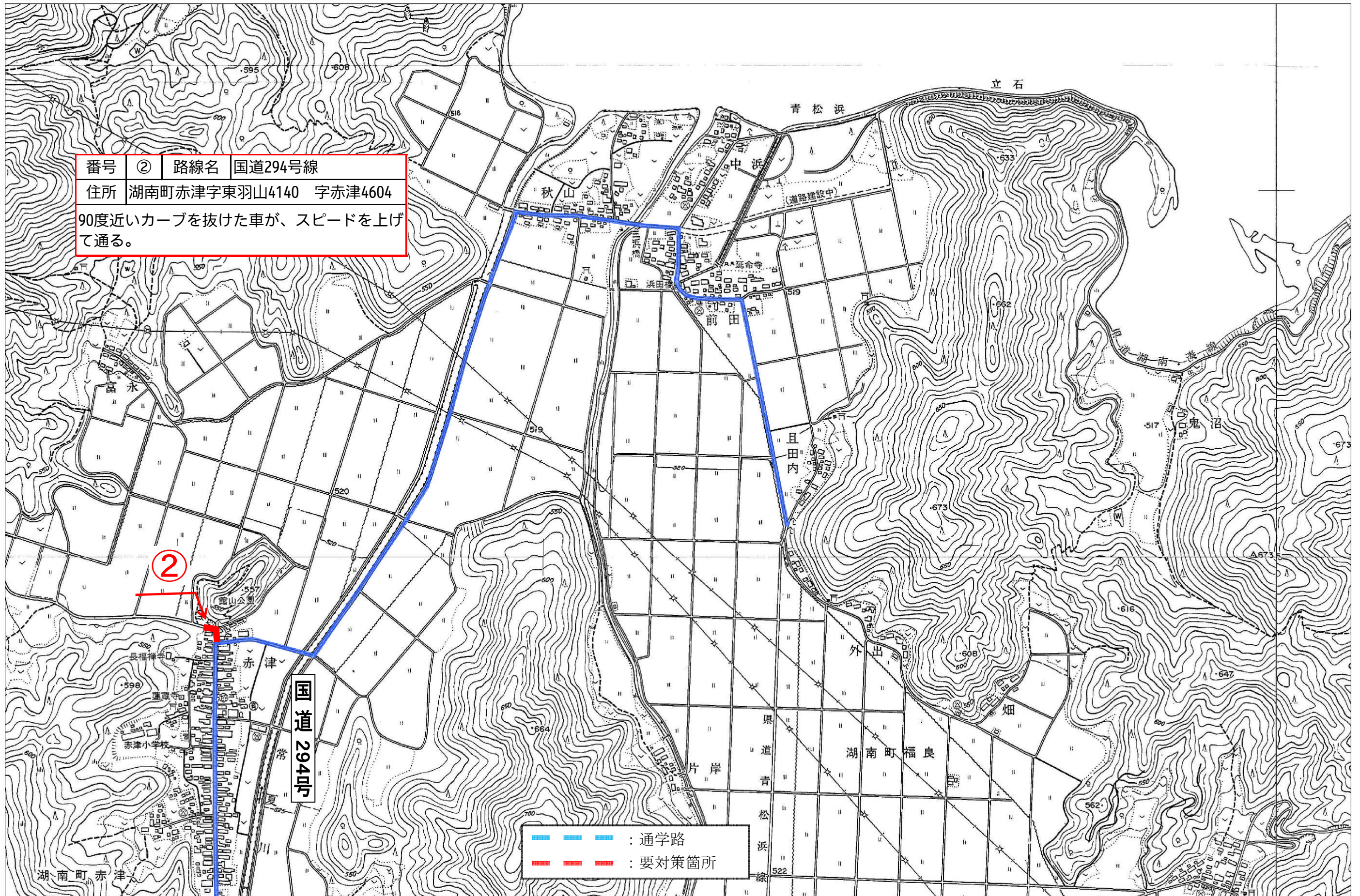
湖南小学校

下



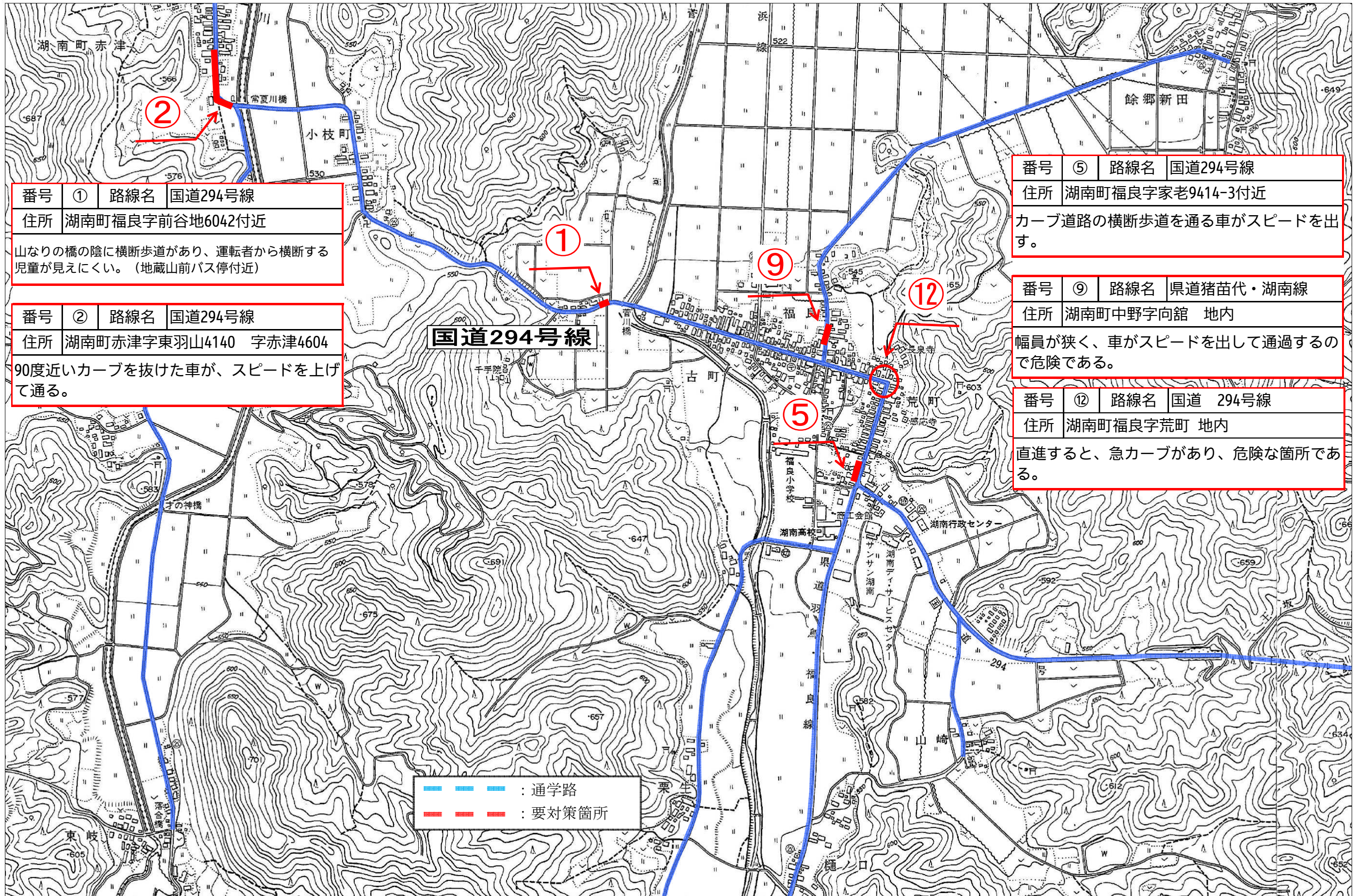
湖南小学校

左上



湖南小学校

左



番号	①	路線名	国道294号線
住所	湖南町福良字前谷地6042付近		
山なりの橋の陰に横断歩道があり、運転者から横断する児童が見えにくい。(地藏山前バス停付近)			

番号	②	路線名	国道294号線
住所	湖南町赤津字東羽山4140 字赤津4604		
90度近いカーブを抜けた車が、スピードを上げて通る。			

番号	⑤	路線名	国道294号線
住所	湖南町福良字家老9414-3付近		
カーブ道路の横断歩道を通る車がスピードを出す。			

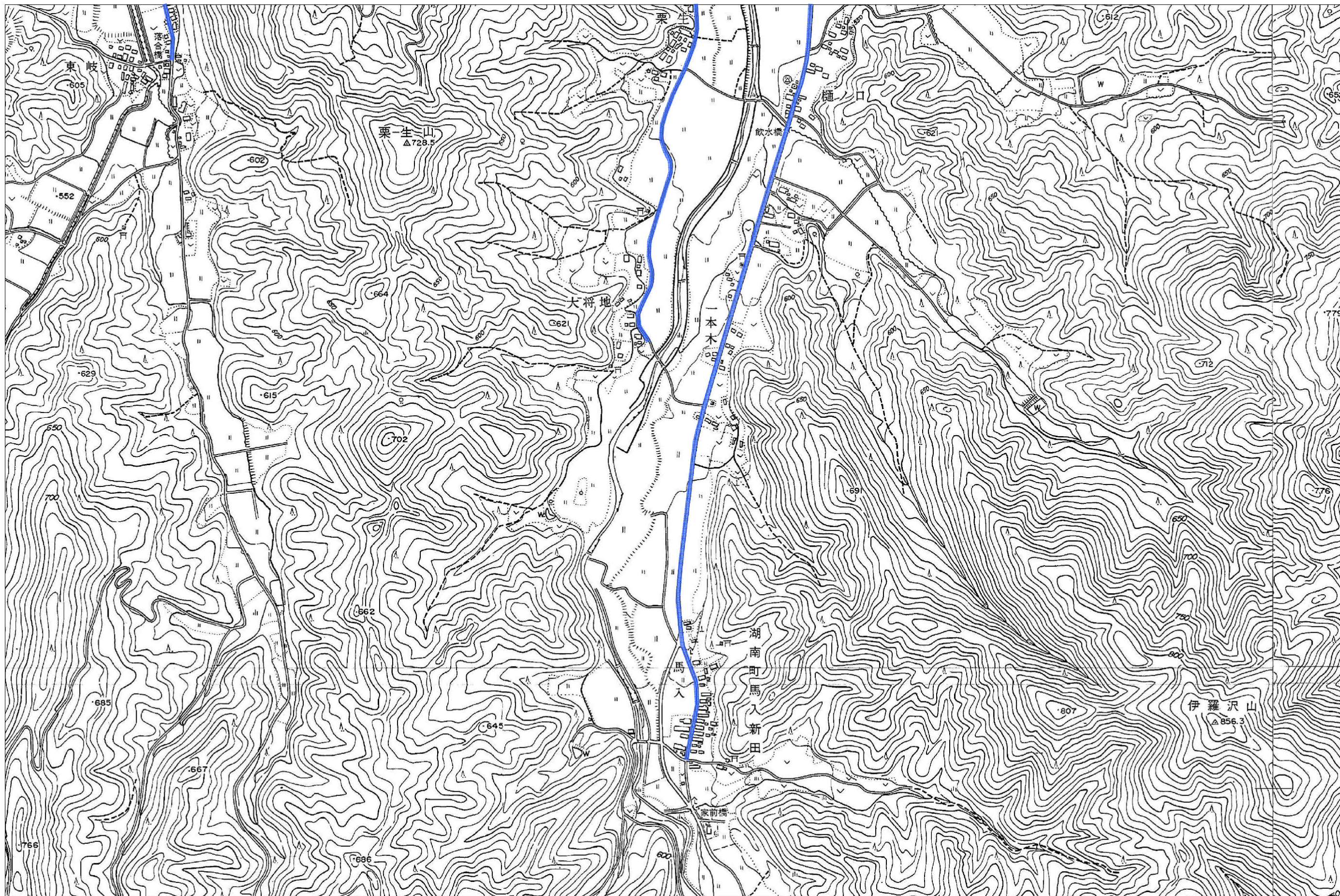
番号	⑨	路線名	県道猪苗代・湖南線
住所	湖南町中野字向館 地内		
幅員が狭く、車がスピードを出して通過するので危険である。			

番号	⑫	路線名	国道 294号線
住所	湖南町福良字荒町 地内		
直進すると、急カーブがあり、危険な箇所である。			

- - - : 通学路
- - - : 要対策箇所

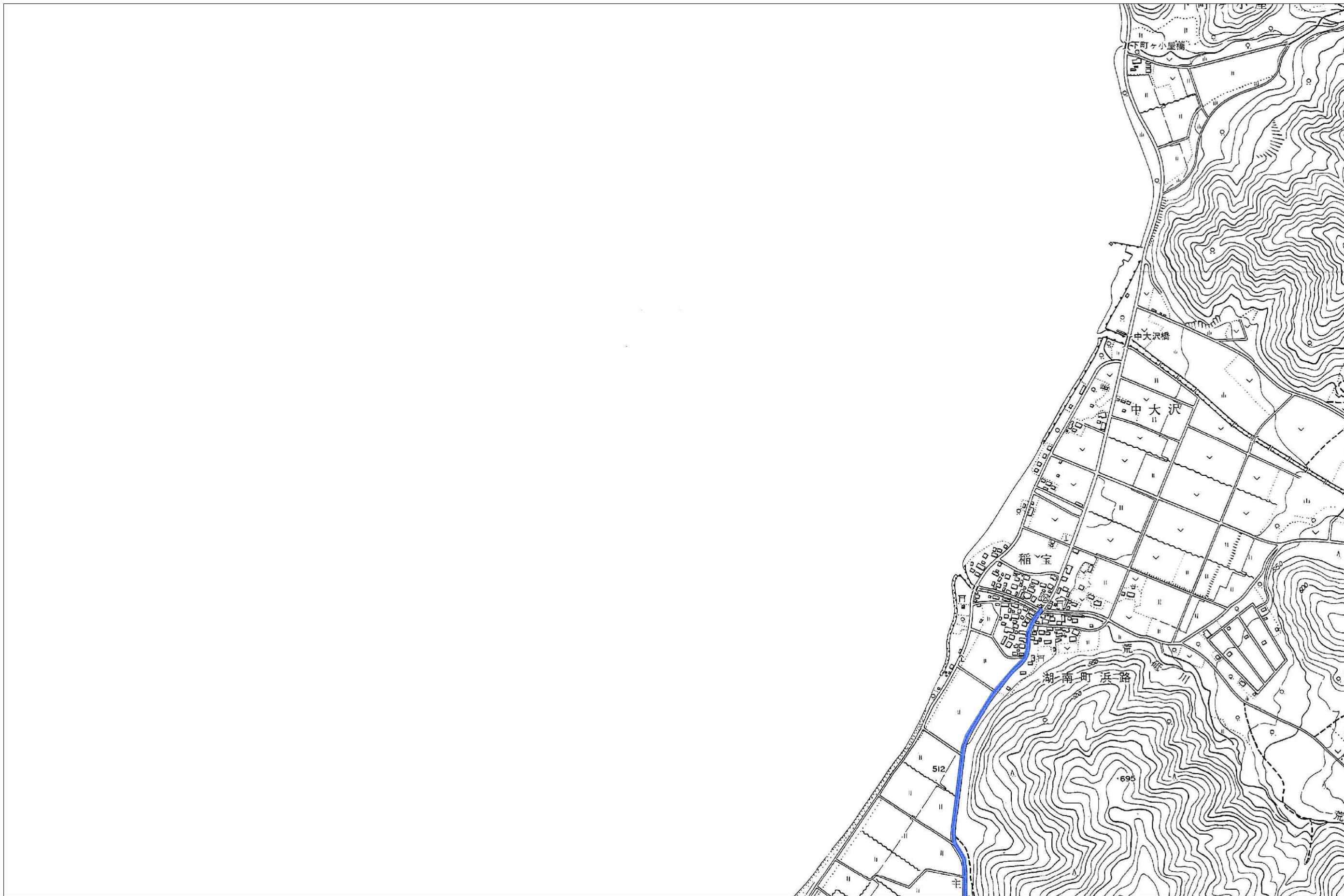
湖南小学校

左下



湖南小学校

右上

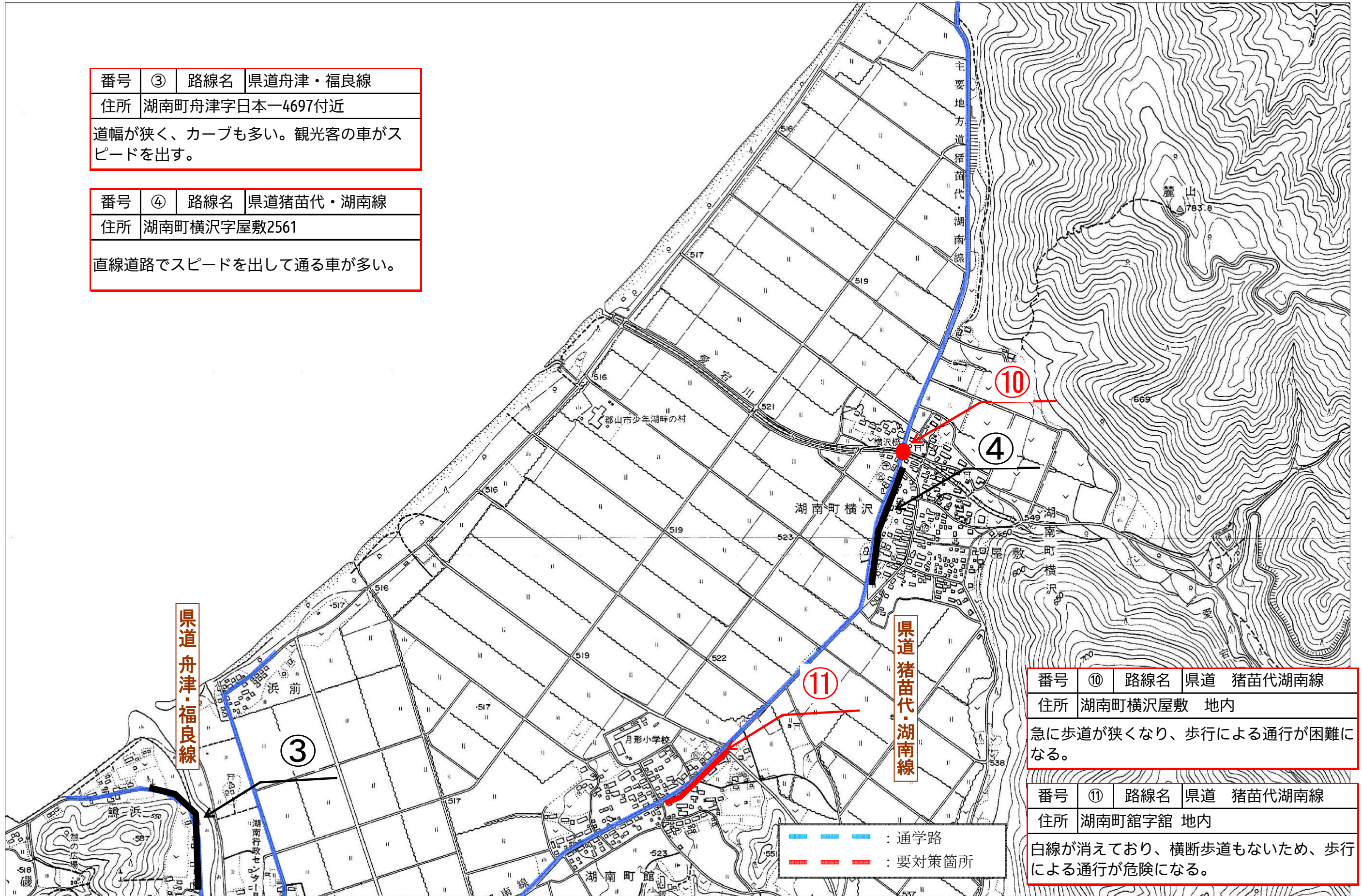


湖南小学校

右上

番号	③	路線名	県道舟津・福良線
住所	湖南町舟津字日本一4697付近		
道幅が狭く、カーブも多い。観光客の車がスピードを出す。			

番号	④	路線名	県道猪苗代・湖南線
住所	湖南町横沢字屋敷2561		
直線道路でスピードを出して通る車が多い。			



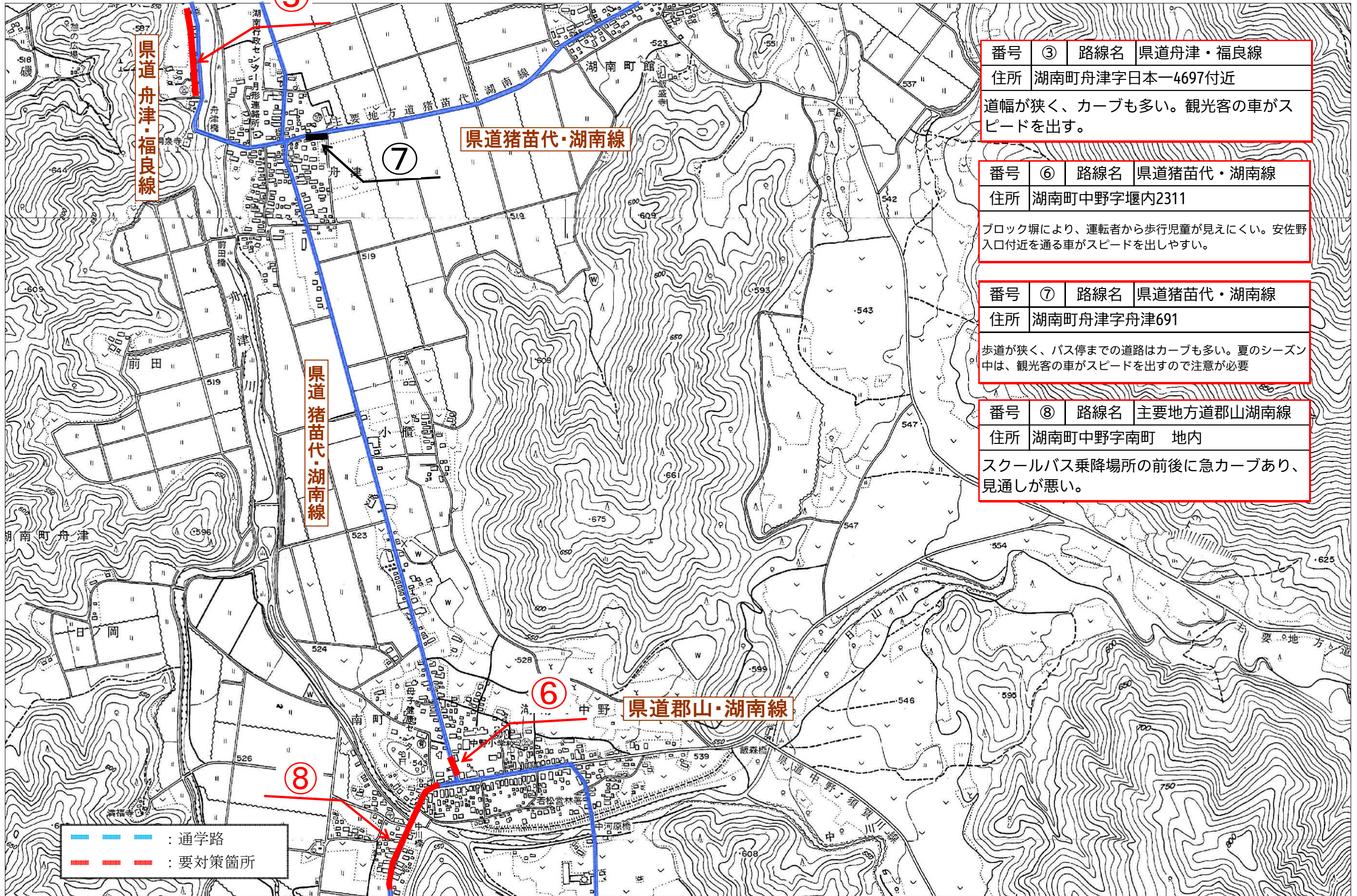
番号	⑩	路線名	県道 猪苗代湖南線
住所	湖南町横沢屋敷 地内		
急に歩道が狭くなり、歩行による通行が困難になる。			

番号	⑪	路線名	県道 猪苗代湖南線
住所	湖南町館字館 地内		
白線が消えており、横断歩道もないため、歩行による通行が危険になる。			

--- : 通学路
--- : 要対策箇所

湖南小学校

右



番号	③	路線名	県道舟津・福良線
住所	湖南町舟津字日本一4697付近		
道幅が狭く、カーブも多い。観光客の車がスピードを出す。			

番号	⑥	路線名	県道猪苗代・湖南線
住所	湖南町中野字堰内2311		
ブロック塀により、運転者から歩行児童が見えにくい。安佐野入口付近を通る車がスピードを出しやすい。			

番号	⑦	路線名	県道猪苗代・湖南線
住所	湖南町舟津字舟津691		
歩道が狭く、バス停までの道路はカーブも多い。夏のシーズン中は、観光客の車がスピードを出すので注意が必要			

番号	⑧	路線名	主要地方道郡山湖南線
住所	湖南町中野字南町 地内		
スクールバス乗降場所の前後に急カーブあり、見通しが悪い。			

——— : 通学路
——— : 要対策箇所