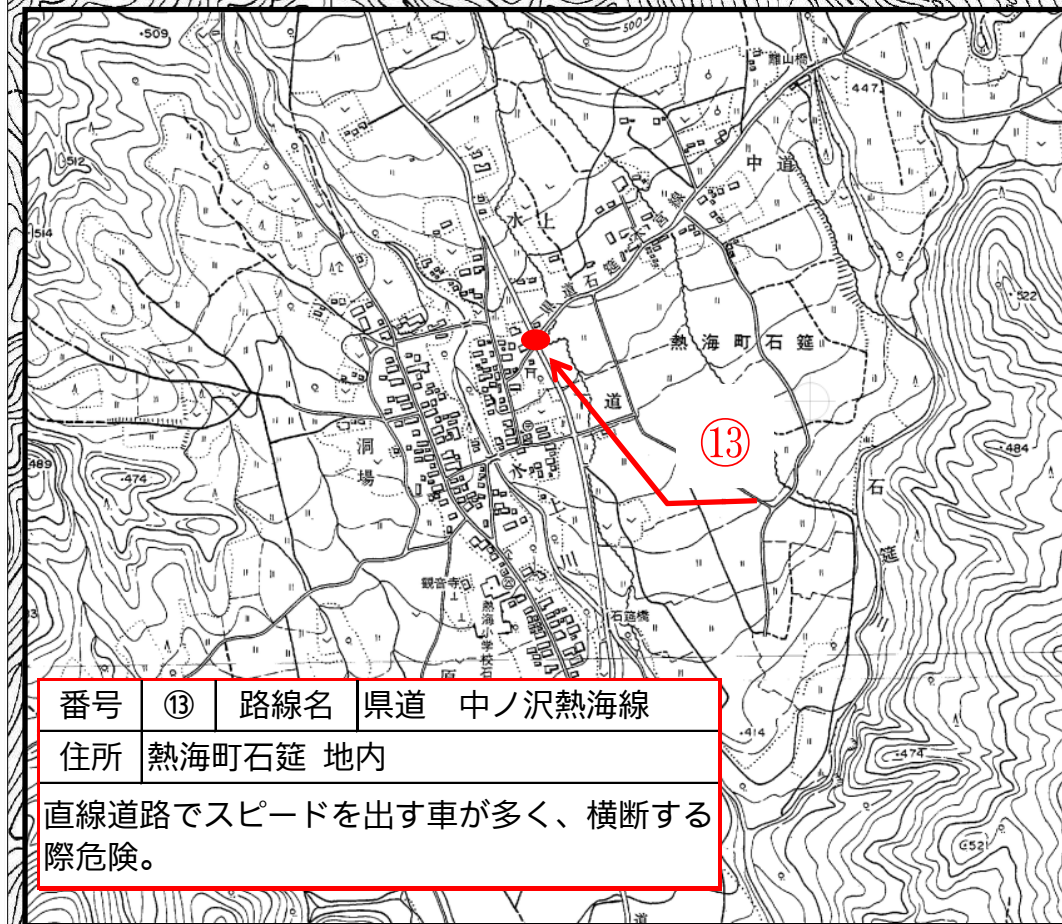
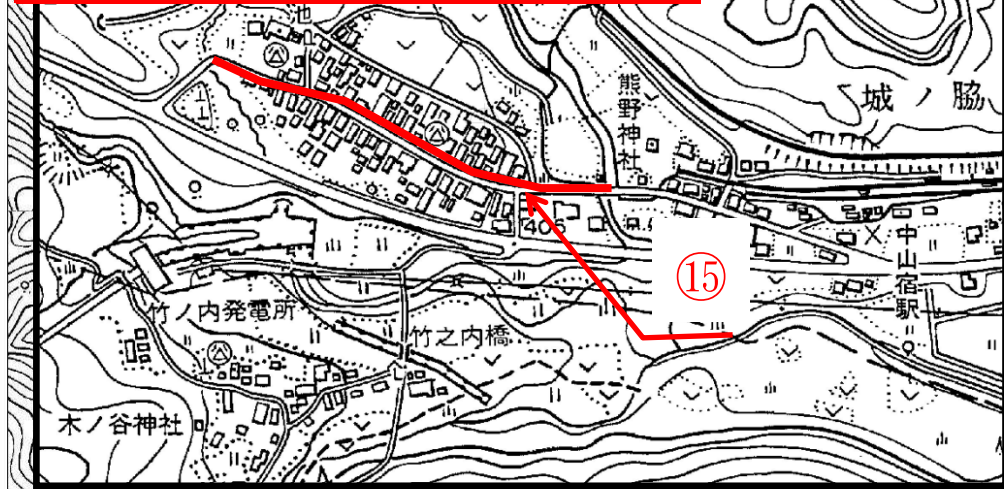


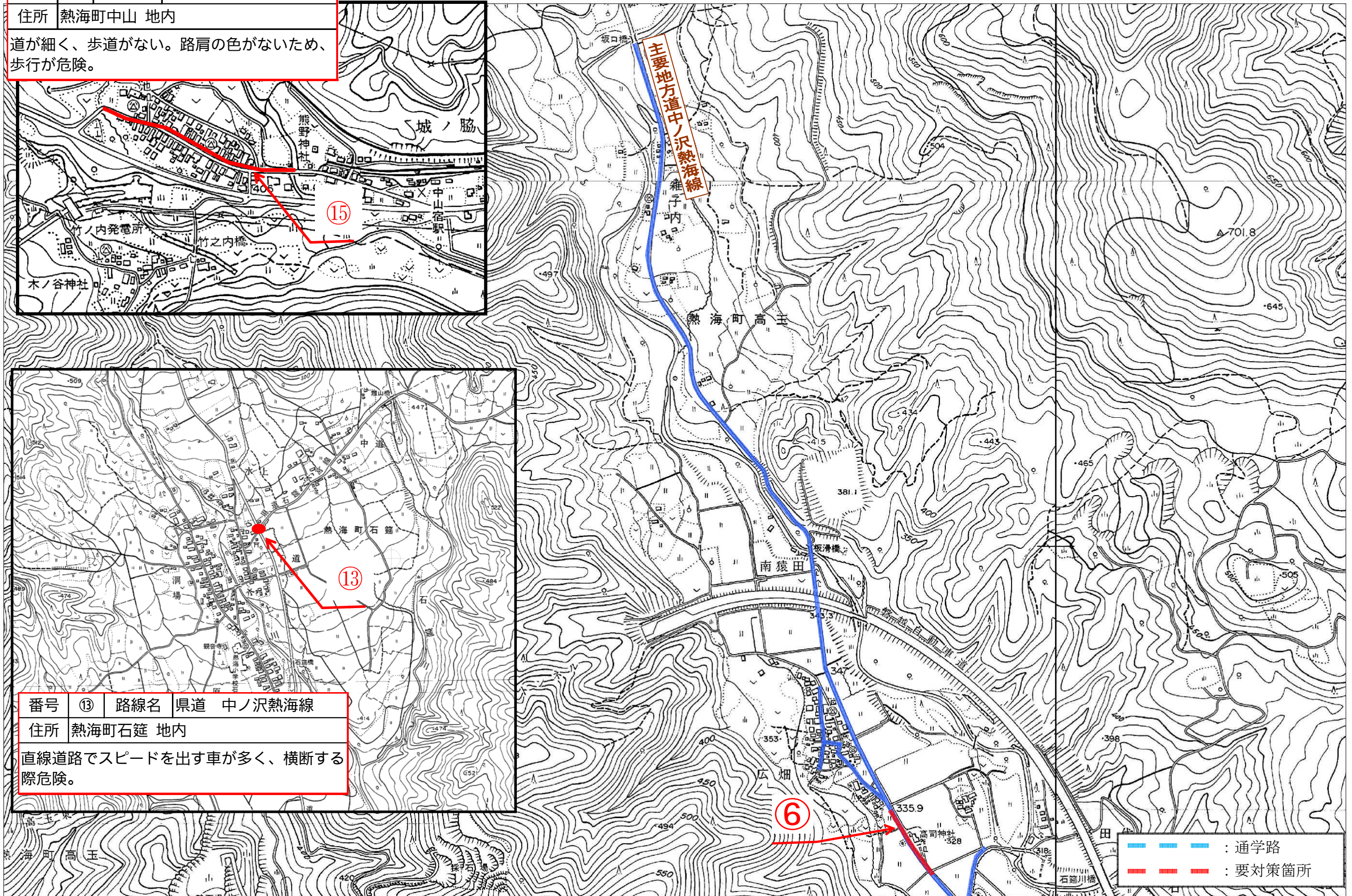
# 熱海小学校

上

番号	⑮	路線名	城ノ脇不動山線
住所	熱海町中山 地内		
道が細く、歩道がない。路肩の色がないため、歩行が危険。			



番号	⑬	路線名	県道 中ノ沢熱海線
住所	熱海町石筵 地内		
直線道路でスピードを出す車が多く、横断する際危険。			

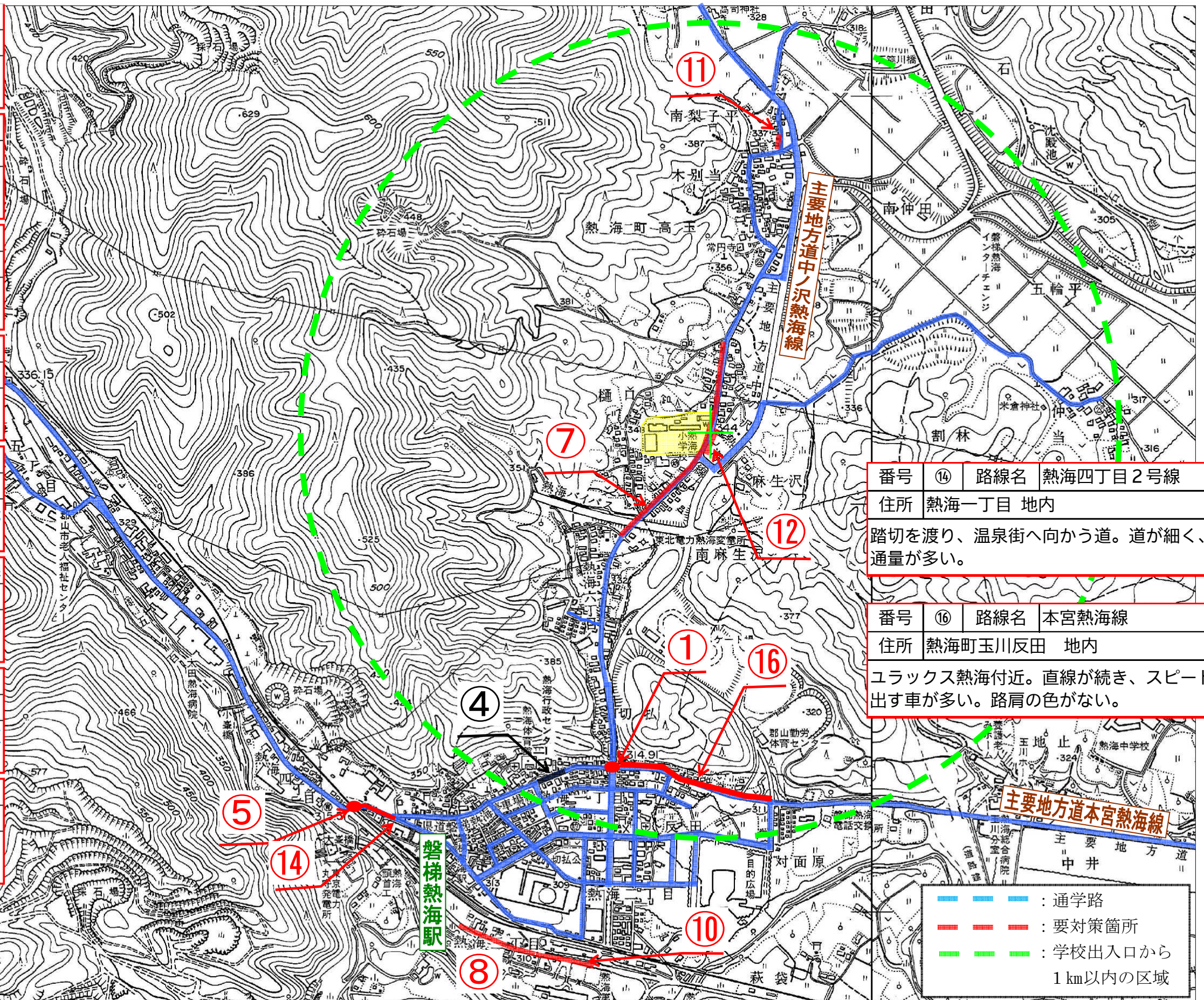


— : 通学路  
— : 要対策箇所

# 熱海小学校

# 中央

番号	①	路線名	主要地方道本宮熱海線
住所	郡山市熱海町熱海一丁目		
信号機はあるが、朝夕の交通量が多い。また、見通しも悪く危険。			
番号	②	路線名	横川館山線
住所	郡山市熱海町玉川字横川		
登校時の時間帯に近くのゴルフ場へ向かう車の交通量が多い。			
番号	③	路線名	前谷地飯吉線
住所	郡山市熱海町石筵字原田		
道路脇の用水路は水量が多い場合、流れが速く危険。			
番号	④	路線名	県道熱海停車場線
住所	郡山市熱海町熱海一丁目		
道路が狭く、見通しが悪い。			
番号	⑤	路線名	熱海四丁目2号線
住所	郡山市熱海町熱海一丁目		
踏み切りと交差点が近く、交通量が多いため危険。			
番号	⑥	路線名	主要地方道中ノ沢熱海線
住所	郡山市熱海町高玉字南石田		
歩道が狭いので、歩くときに注意。特に冬期間は雪が多く要注意。			
番号	⑦	路線名	熱海六丁目高玉線
住所	郡山市熱海町熱海六丁目		
一部歩道が無い箇所がある。カーブになった坂道で冬期間は除雪が必要である。			
番号	⑧	路線名	熱海三丁目高玉線
住所	郡山市熱海町熱海三丁目		
一日をとおして交通量が多い。			



番号	⑭	路線名	熱海四丁目2号線
住所	熱海一丁目 地内		
踏切を渡り、温泉街へ向かう道。道が細く、交通量が多い。			

番号	⑯	路線名	本宮熱海線
住所	熱海町玉川反田 地内		
ユラックス熱海付近。直線が続き、スピードを出す車が多い。路肩の色がない。			

- : 通学路
- : 要対策箇所
- - - : 学校出入口から1 km以内の区域

# 熱海小学校

右

