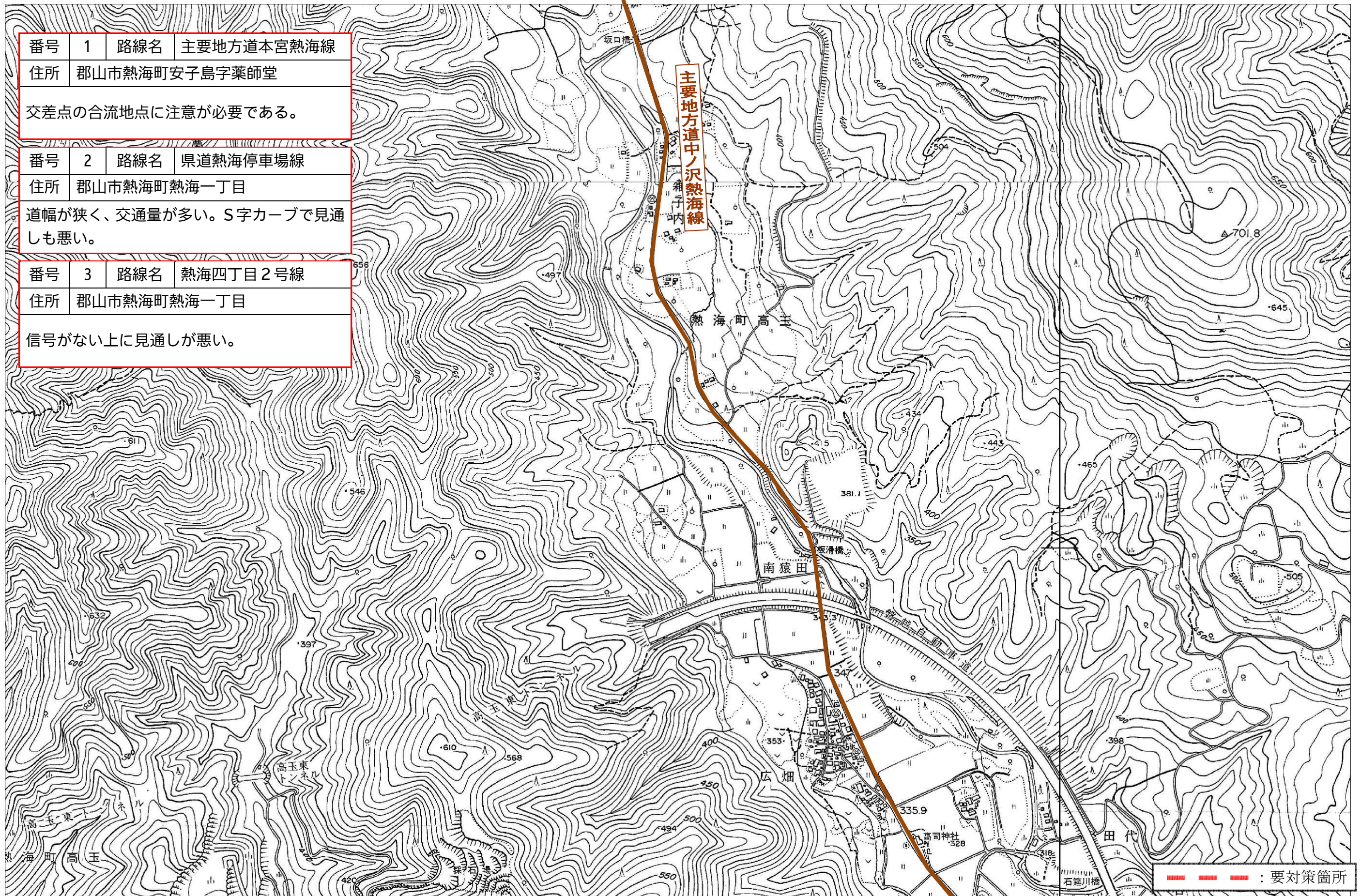


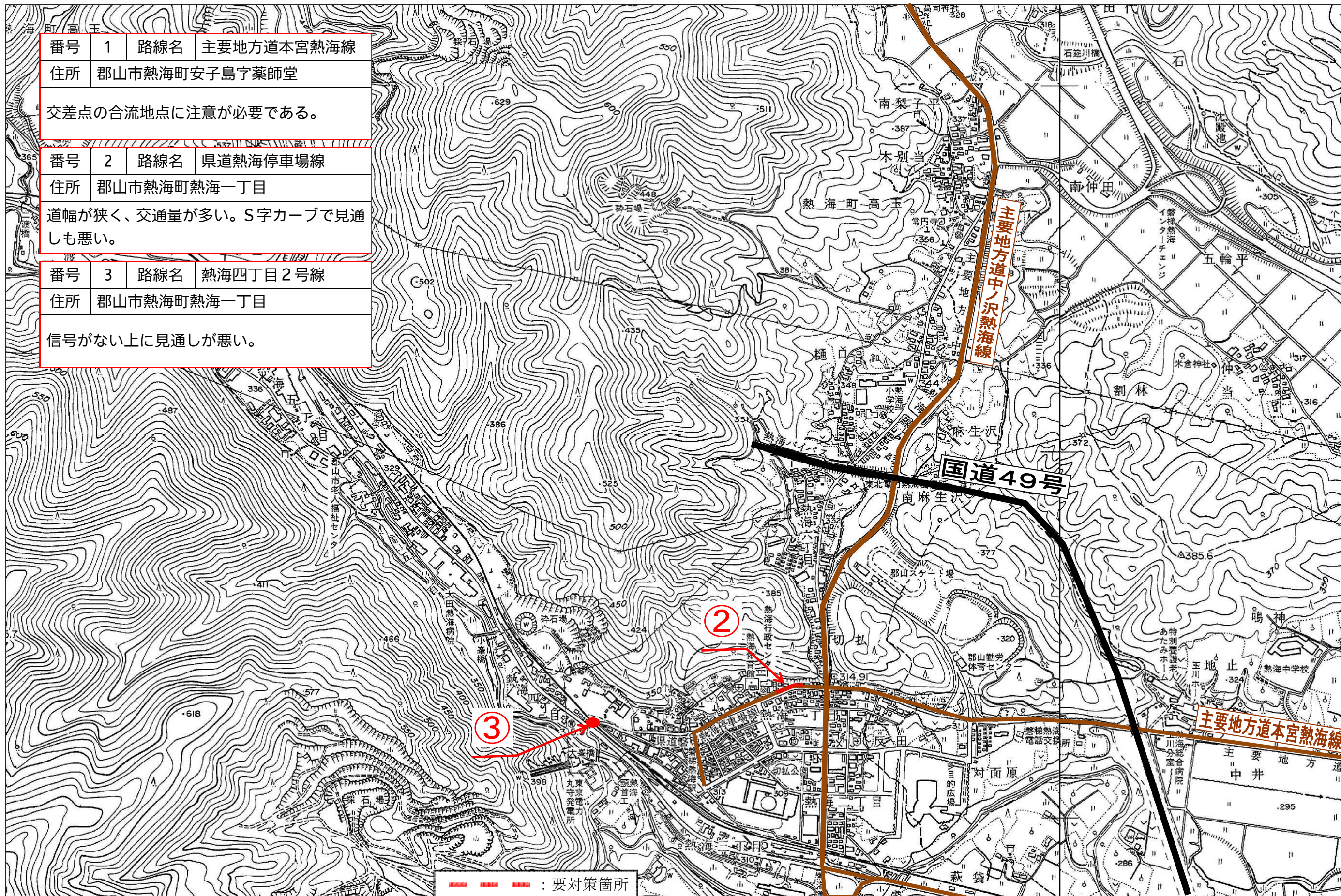
通学路対策箇所図 (熱海中学校)

上



通学路対策箇所図 (熱海中学校)

中央



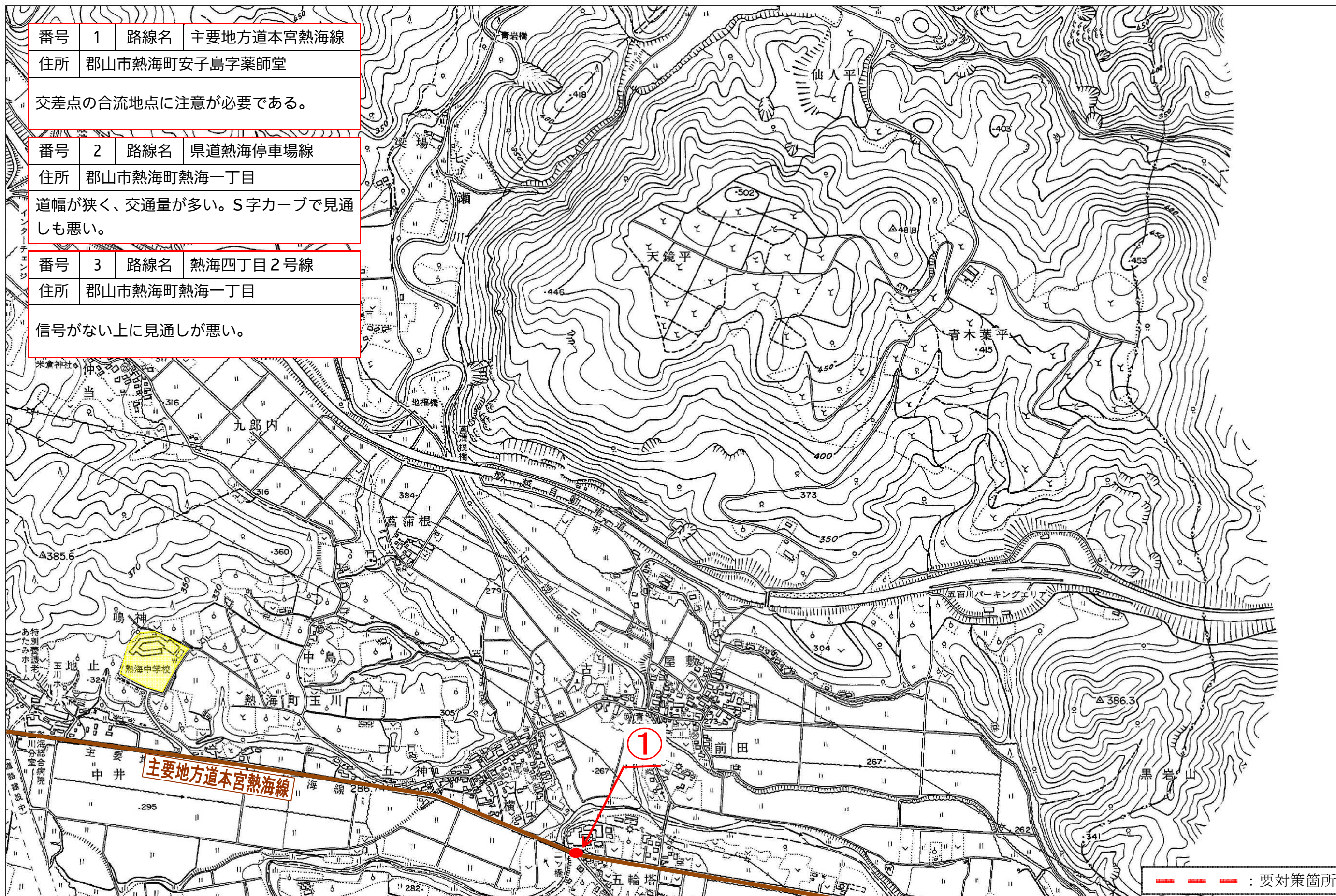
番号	1	路線名	主要地方道本宮熱海線
住所	郡山市熱海町安子島字薬師堂		
交差点の合流地点に注意が必要である。			

番号	2	路線名	県道熱海停車場線
住所	郡山市熱海町熱海一丁目		
道幅が狭く、交通量が多い。S字カーブで見通しも悪い。			

番号	3	路線名	熱海四丁目2号線
住所	郡山市熱海町熱海一丁目		
信号がない上に見通しが悪い。			

通学路対策箇所図 (熱海中学校)

右



通学路対策箇所図 (熱海中学校)

右下

