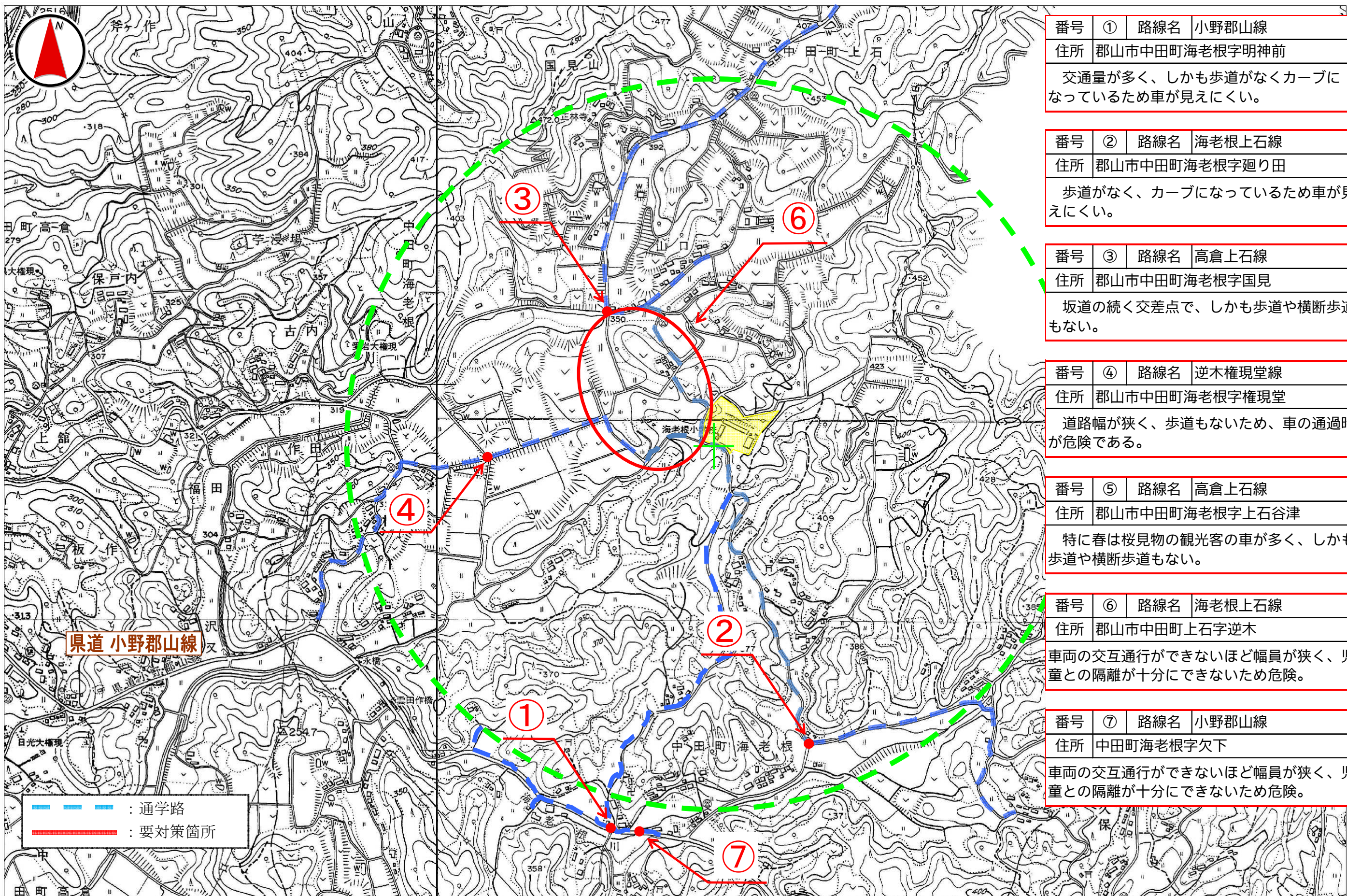


通学路対策箇所図(海老根小学校)

①



番号 ① 路線名 小野郡山線

住所 郡山市中田町海老根字明神前

交通量が多く、しかも歩道がなくカーブになっているため車が見えにくい。

番号 ② 路線名 海老根上石線

住所 郡山市中田町海老根字廻り田

歩道がなく、カーブになっているため車が見えにくい。

番号 ③ 路線名 高倉上石線

住所 郡山市中田町海老根字国見

坂道の続く交差点で、しかも歩道や横断歩道もない。

番号 ④ 路線名 逆木権現堂線

住所 郡山市中田町海老根字権現堂

道路幅が狭く、歩道もないため、車の通過時が危険である。

番号 ⑤ 路線名 高倉上石線

住所 郡山市中田町海老根字上石谷津

特に春は桜見物の観光客の車が多く、しかも歩道や横断歩道もない。

番号 ⑥ 路線名 海老根上石線

住所 郡山市中田町上石字逆木

車両の交互通行ができないほど幅員が狭く、児童との隔離が十分にできないため危険。

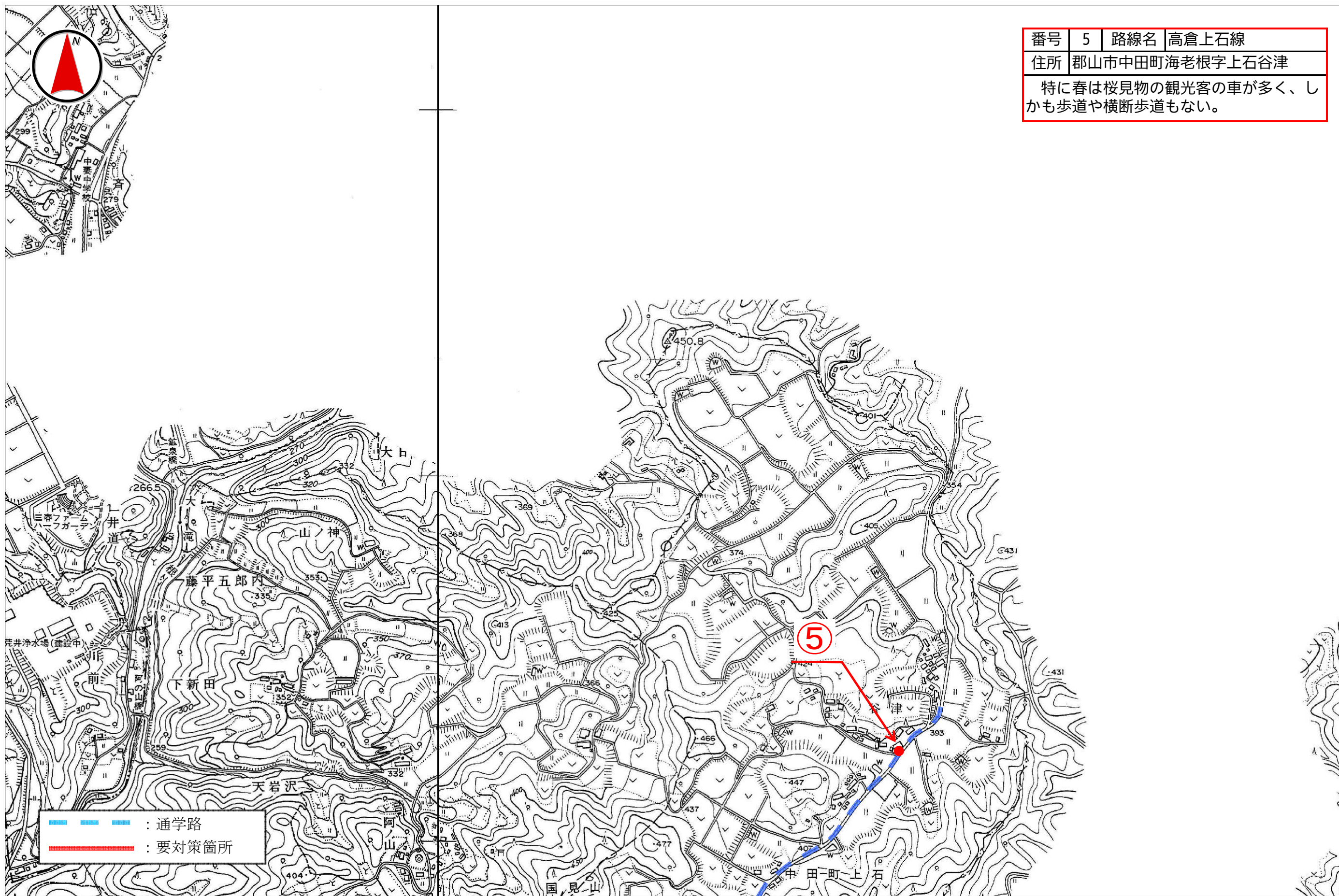
番号 ⑦ 路線名 小野郡山線

住所 中田町海老根字欠下

車両の交互通行ができないほど幅員が狭く、児童との隔離が十分にできないため危険。

通学路対策箇所図(海老根小学校)

②



番号	5	路線名	高倉上石線
住所	郡山市中田町海老根字上石谷津		
特に春は桜見物の観光客の車が多く、しかも歩道や横断歩道もない。			