

産業廃棄物処理計画実施状況報告書

令和5年 6月 13日

郡山市長 殿



提出者

住所 郡山市字賀庄166-1

氏名 株式会社 新 拓

代表取締役 佐藤歩

(法人にあつては、名称及び代表者の氏名)

電話番号 024-945-0801

廃棄物の処理及び清掃に関する法律第12条第10項の規定に基づき、4年度の産業廃棄物処理計画の実施状況を報告します。

| | |
|-------------------|--------------------|
| 事業場の名称 | 株式会社 新 拓 |
| 事業場の所在地 | 郡山市字賀庄166-1 |
| 事業の種類 | D06 総合工事業 |
| 産業廃棄物処理計画における計画期間 | 令和4年4月1日～令和5年3月31日 |

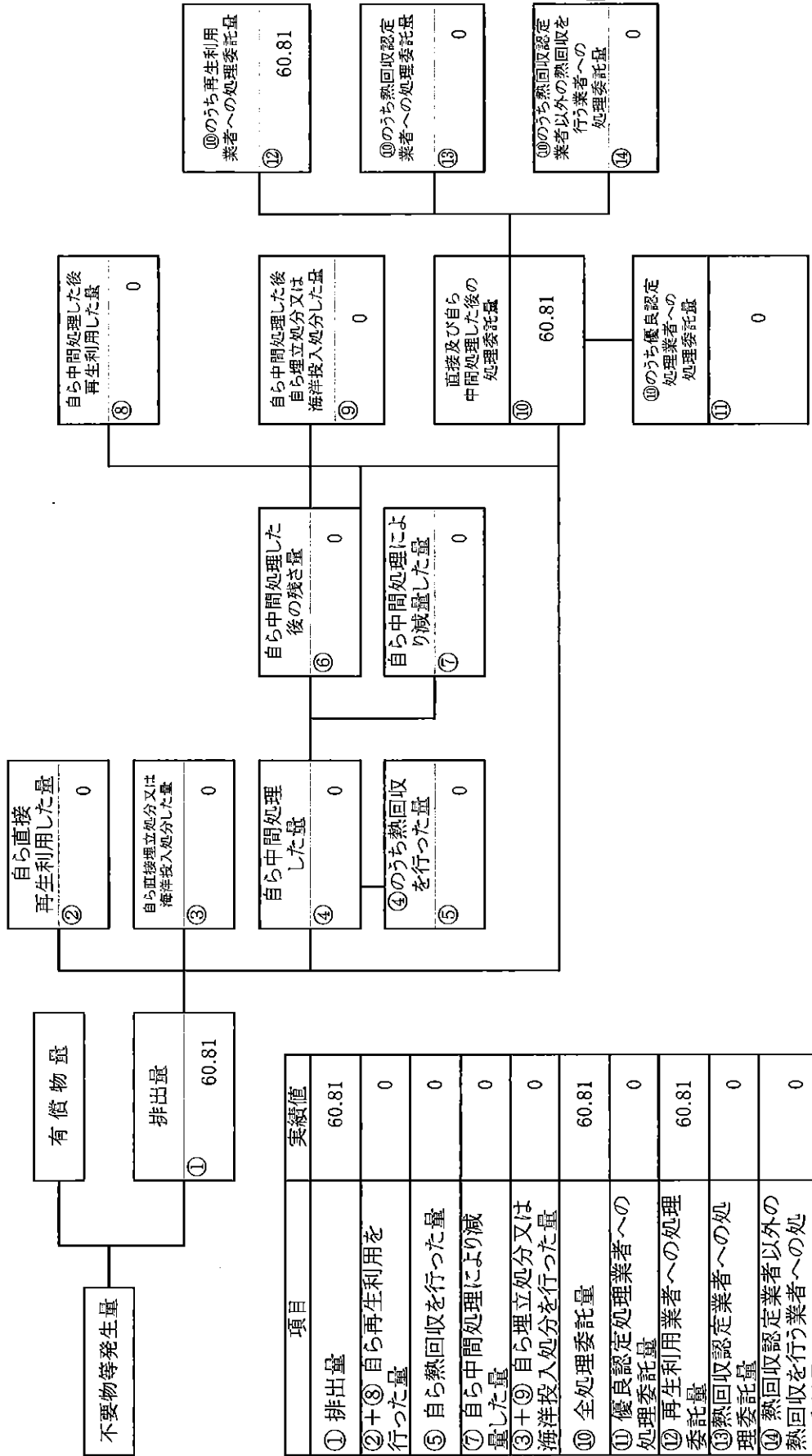
産業廃棄物処理計画における目標値

| 項目 | 目標値 | 項目 | 目標値 |
|--------------------------|------------|---------------------------|------------|
| 排出量 | 6,851.32 t | 全処理委託量 | 6,851.32 t |
| 自ら再生利用を行う産業廃棄物の量 | 0 t | 優良認定処理業者への処理委託量 | 0 t |
| 自ら熱回収を行う産業廃棄物の量 | 0 t | 再生利用業者への処理委託量 | 6,683.56 t |
| 自ら中間処理により減量する産業廃棄物の量 | 0 t | 認定熱回収業者への処理委託量 | 0 t |
| 自ら埋立処分又は海洋投入処分を行う産業廃棄物の量 | 0 t | 認定熱回収業者以外の熱回収を行う業者への処理委託量 | 167.76 t |

※事務処理欄

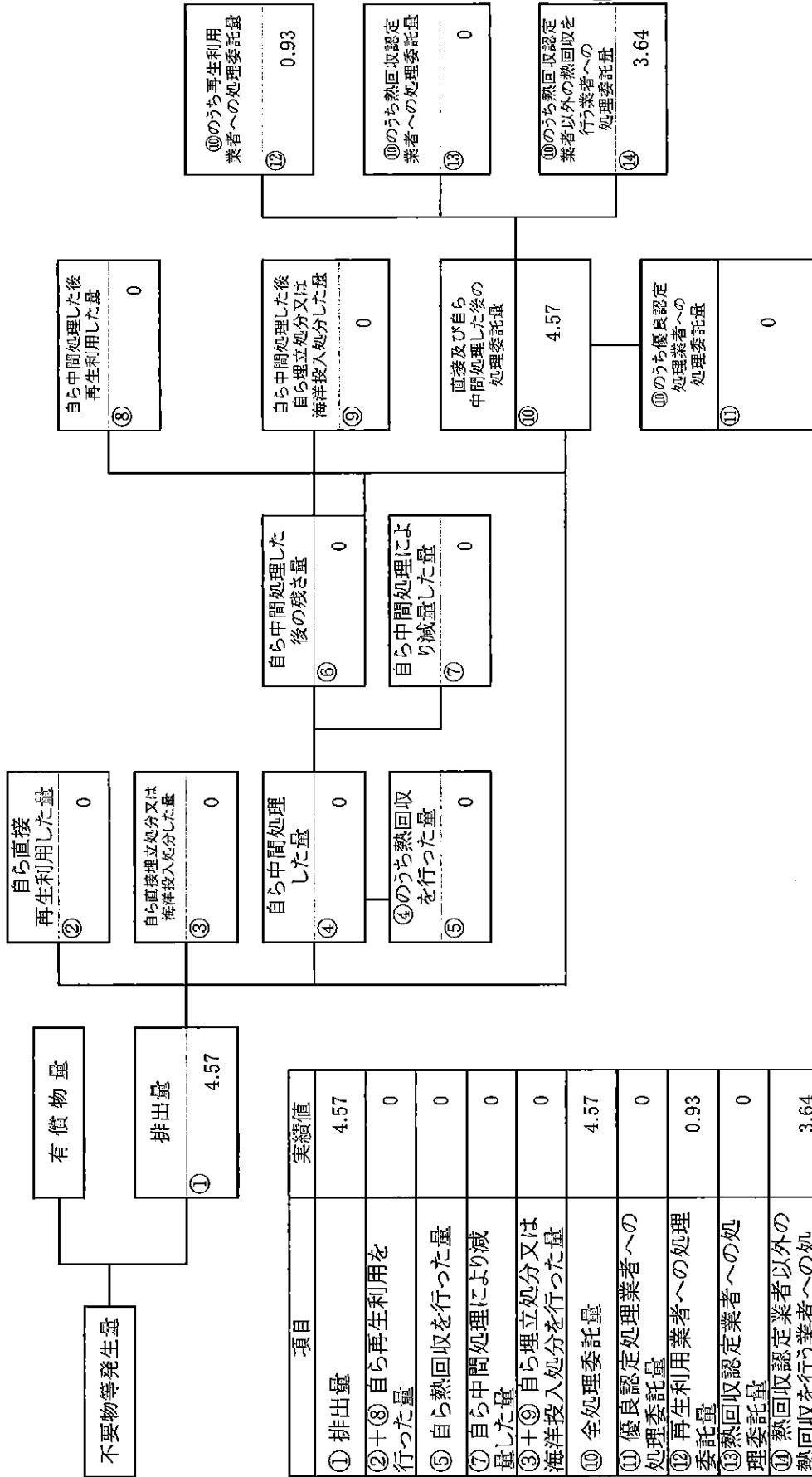
計画の実施状況 (産業廃棄物の種類: 木くず)

不要物等発生量

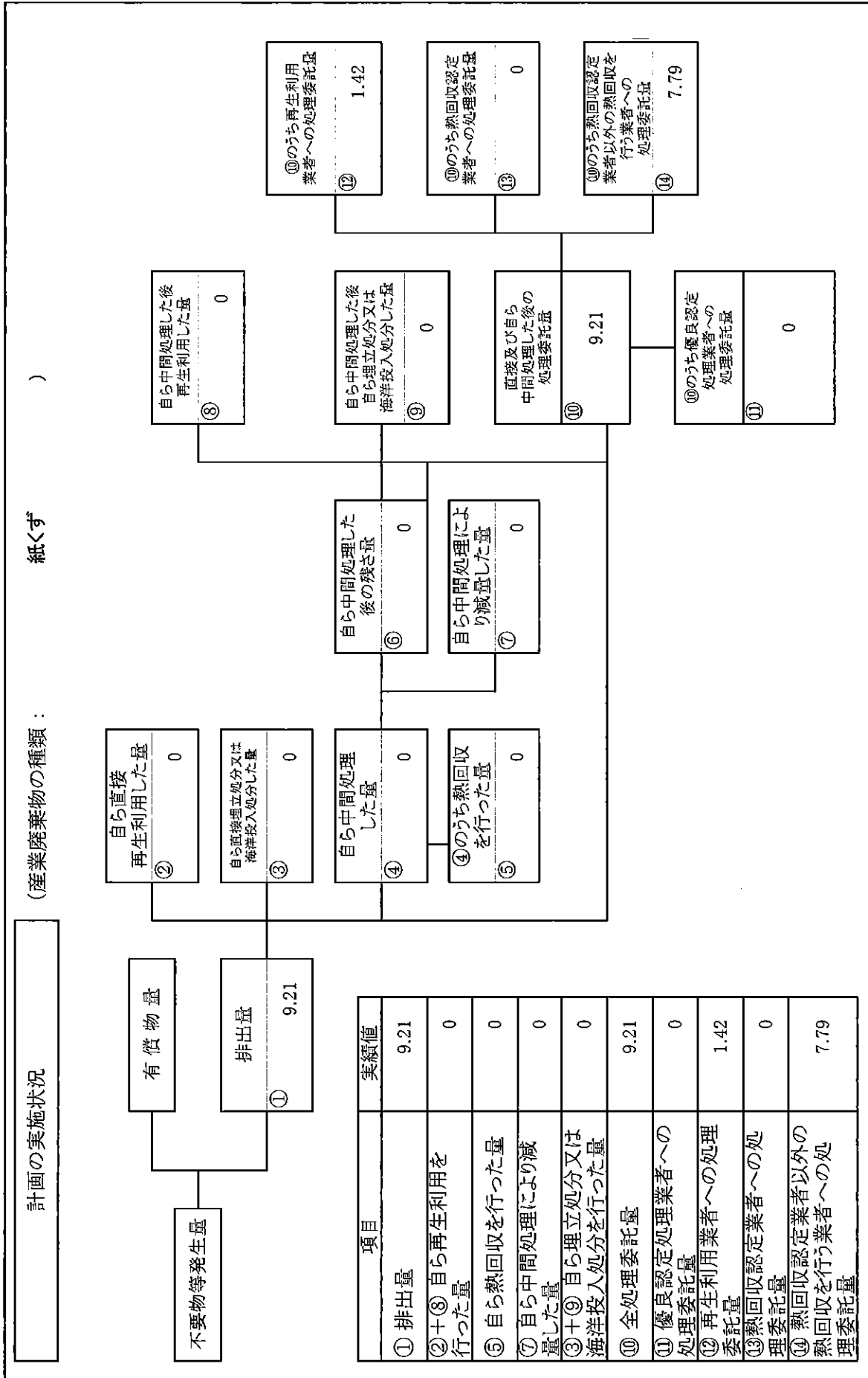


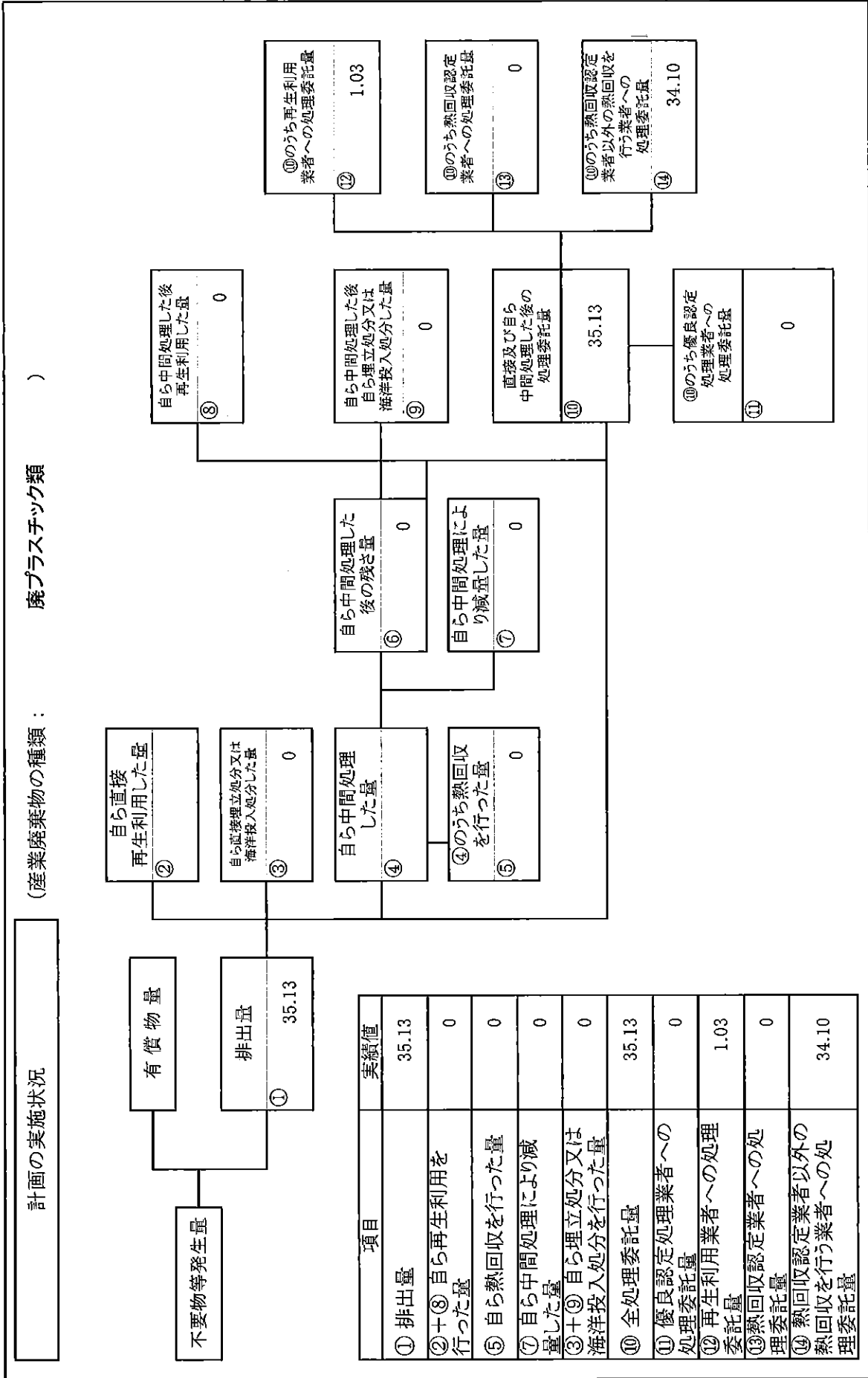
| 項目 | 実績値 |
|-----------------------------|-------|
| ① 排出量 | 60.81 |
| ②+⑧ 自ら再生利用を行った量 | 0 |
| ⑤ 自ら熱回収を行った量 | 0 |
| ⑦ 自ら中間処理により減量した量 | 0 |
| ③+⑨ 自ら埋立処分又は海洋投入処分を行った量 | 0 |
| ⑩ 全処理委託量 | 60.81 |
| ⑪ 優良認定処理業者への処理委託量 | 0 |
| ⑫ 再生利用業者への処理委託量 | 60.81 |
| ⑬ 熱回収認定業者への処理委託量 | 0 |
| ⑭ 熱回収認定業者以外の熱回収を行う業者への処理委託量 | 0 |

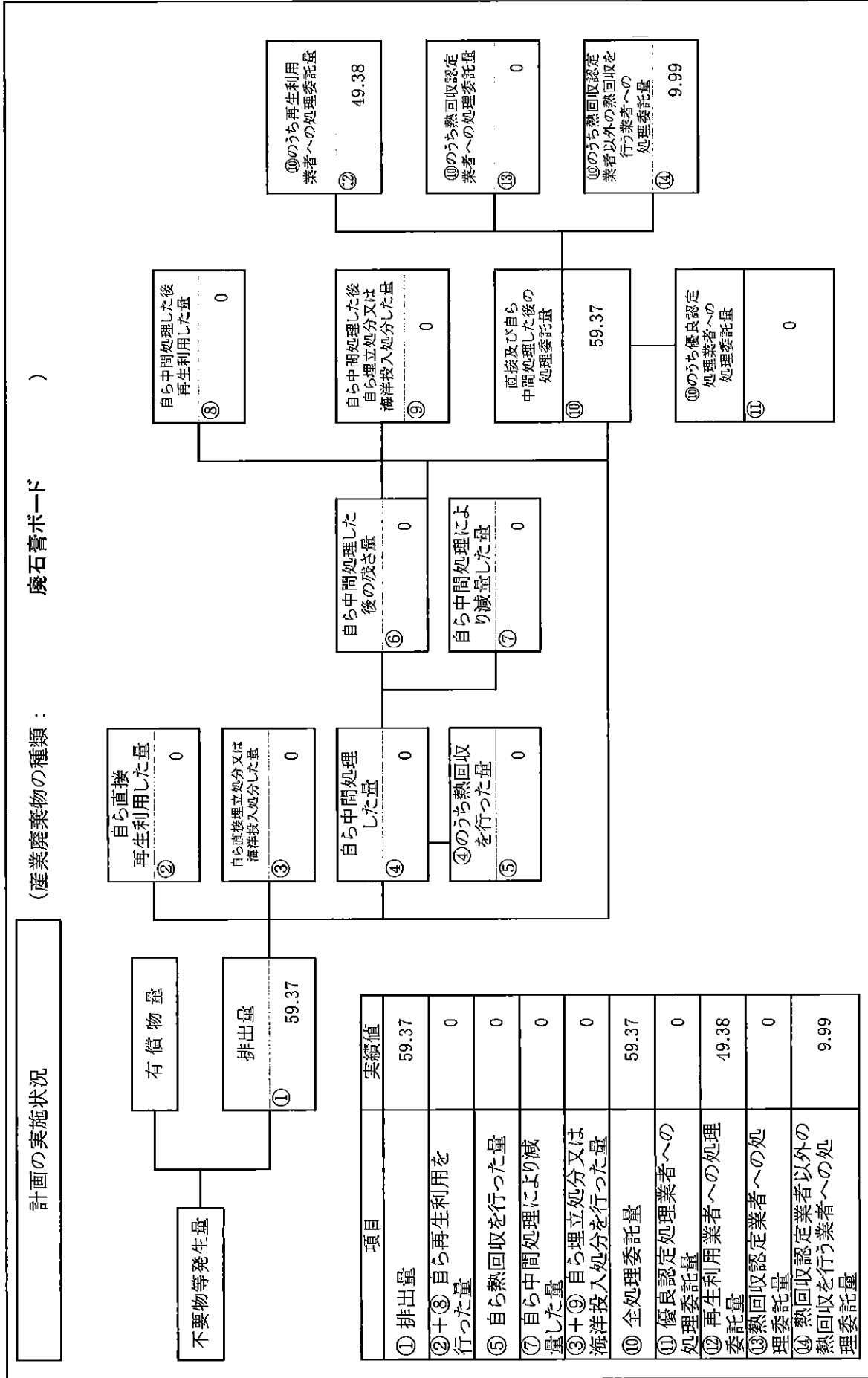
計画の実施状況 (産業廃棄物の種類： 繊維くず)



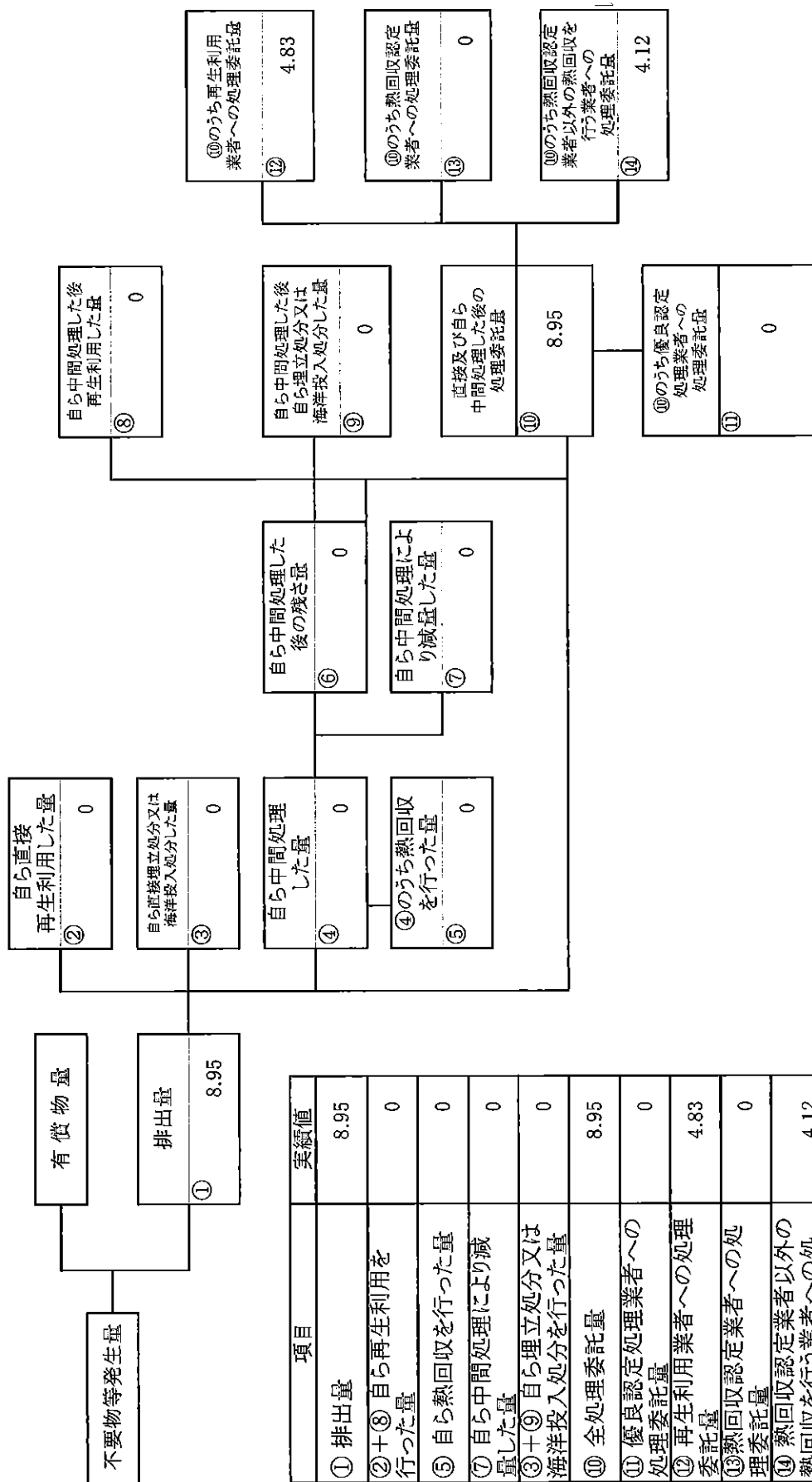
| 項目 | 実績値 |
|-----------------------------|------|
| ① 排出量 | 4.57 |
| ②+⑧ 自ら再生利用を行った量 | 0 |
| ⑤ 自ら熱回収を行った量 | 0 |
| ⑦ 自ら中間処理により減量した量 | 0 |
| ③+⑨ 自ら埋立処分又は海洋投入処分を行った量 | 0 |
| ⑩ 全処理委託量 | 4.57 |
| ⑪ 優良認定処理業者への処理委託量 | 0 |
| ⑫ 再生利用業者への処理委託量 | 0.93 |
| ⑬ 熱回収認定業者への処理委託量 | 0 |
| ⑭ 熱回収認定業者以外の熱回収を行う業者への処理委託量 | 3.64 |





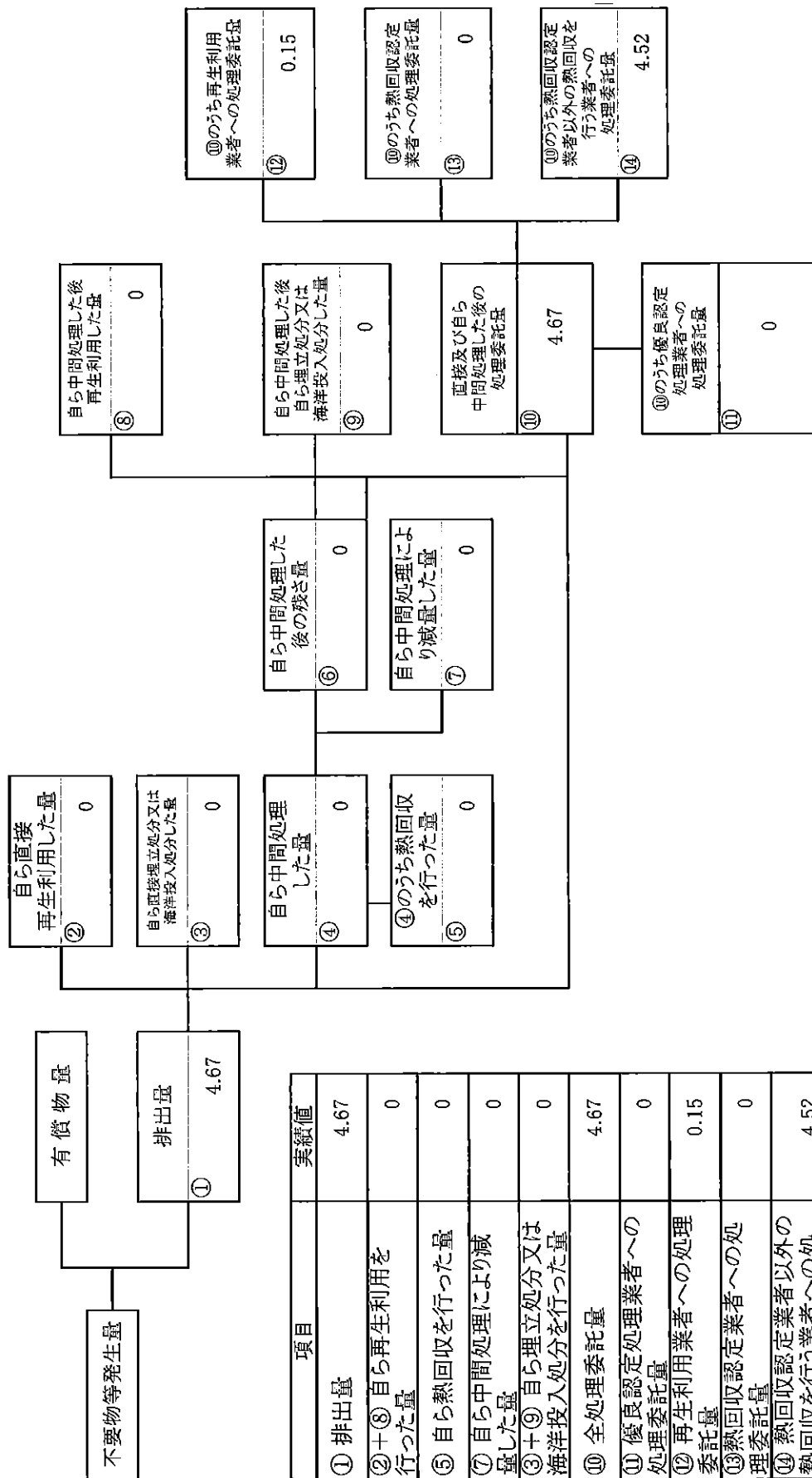


計画の実施状況 (産業廃棄物の種類： ガラスくず及び陶磁器くず)

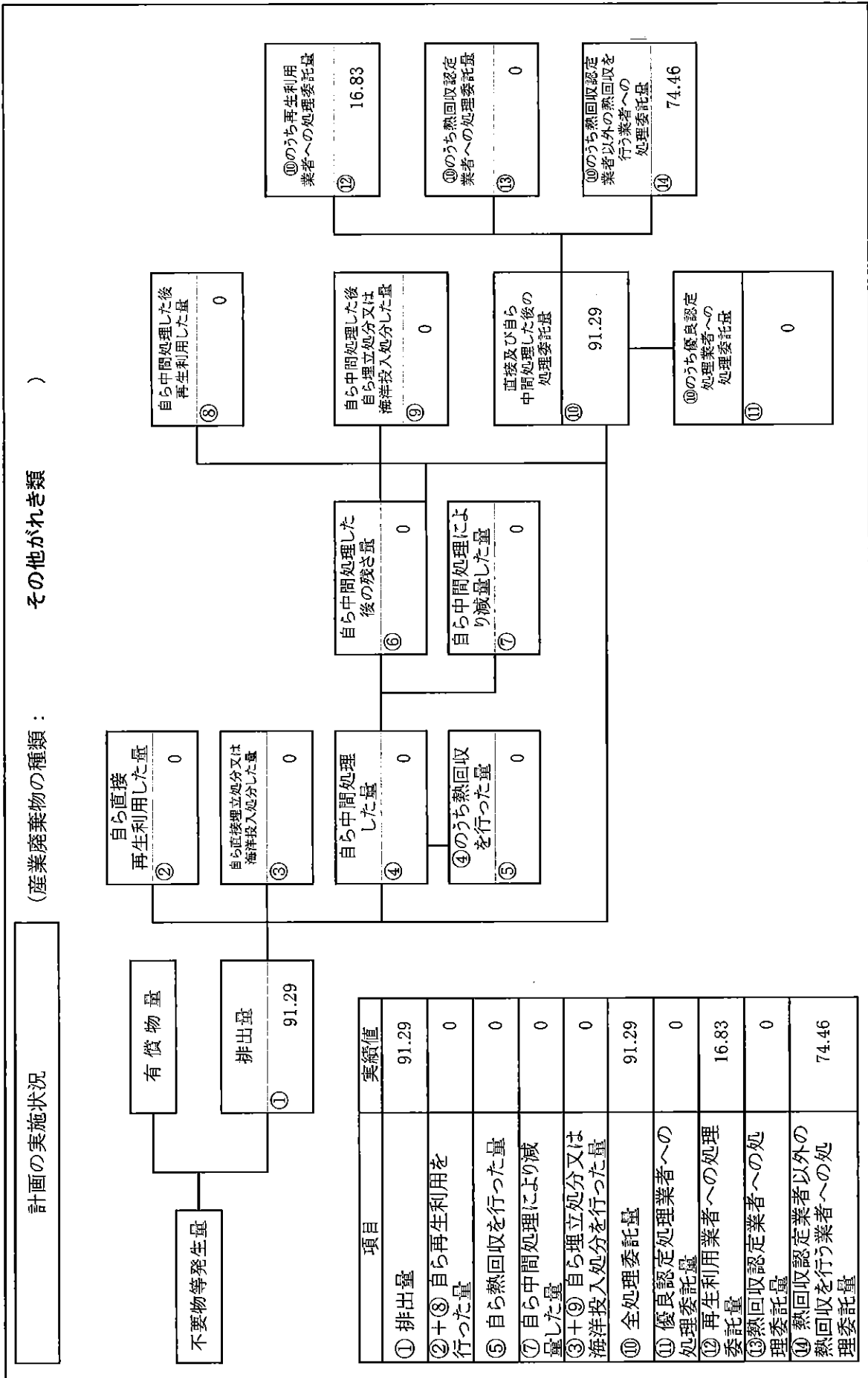


| 項目 | 実績値 |
|-----------------------------|------|
| ① 排出量 | 8.95 |
| ②+③ 自ら再生利用を行った量 | 0 |
| ⑤ 自ら熱回収を行った量 | 0 |
| ⑦ 自ら中間処理により減量した量 | 0 |
| ③+⑤ 自ら埋立処分又は海洋投入処分を行った量 | 0 |
| ⑩ 全処理委託量 | 8.95 |
| ⑪ 優良認定処理業者への処理委託量 | 0 |
| ⑫ 再生利用業者への処理委託量 | 4.83 |
| ⑬ 熱回収認定業者への処理委託量 | 0 |
| ⑭ 熱回収認定業者以外の熱回収を行う業者への処理委託量 | 4.12 |

計画の実施状況 (産業廃棄物の種類：混合廃棄物)



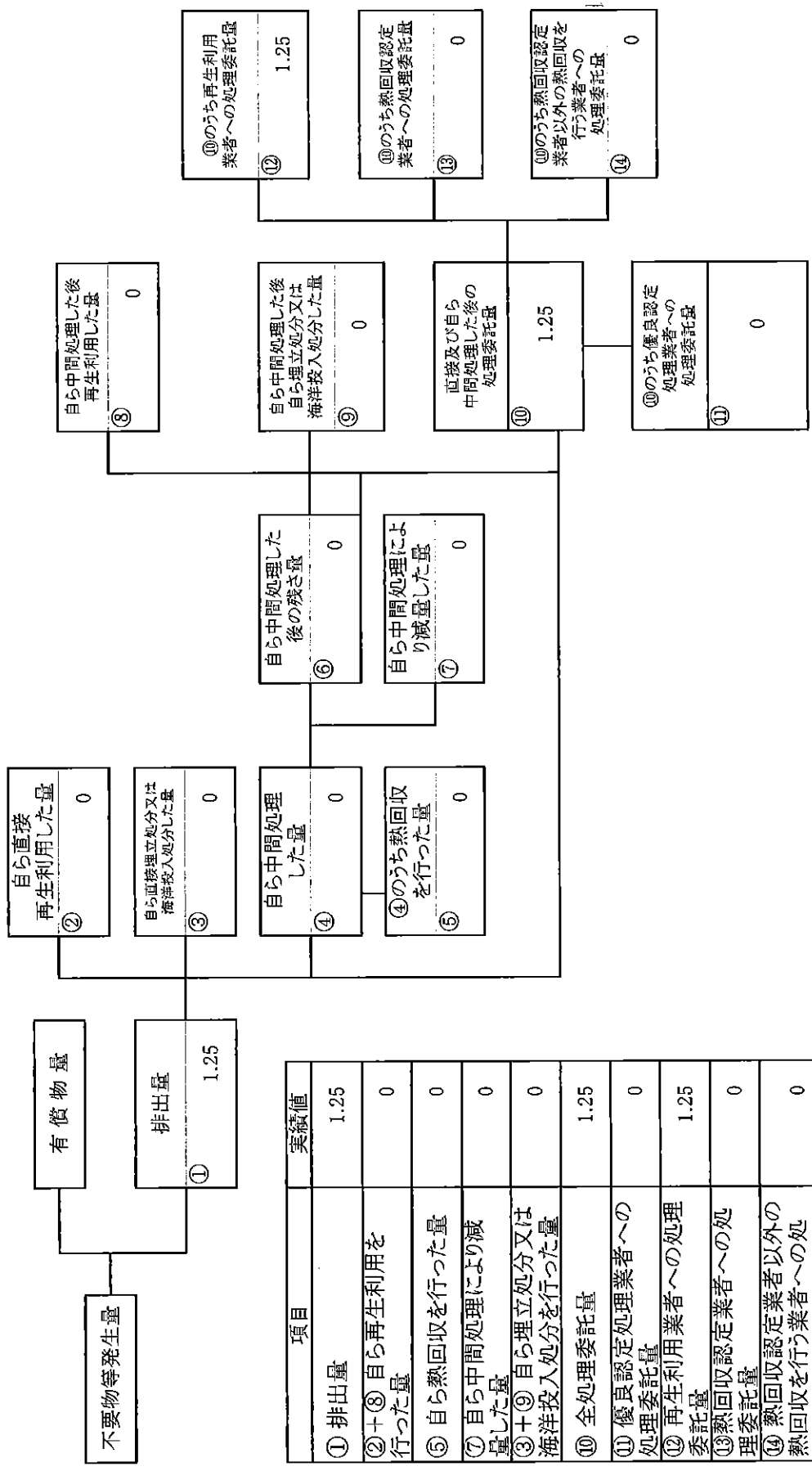
| 項目 | 実績値 |
|-----------------------------|------|
| ① 排出量 | 4.67 |
| ②+⑧ 自ら再生利用を行った量 | 0 |
| ⑤ 自ら熱回収を行った量 | 0 |
| ⑦ 自ら中間処理により減量した量 | 0 |
| ③+⑨ 自ら埋立処分又は海洋投入処分を行った量 | 0 |
| ⑩ 全処理委託量 | 4.67 |
| ⑪ 優良認定処理業者への処理委託量 | 0 |
| ⑫ 再生利用業者への処理委託量 | 0.15 |
| ⑬ 熱回収認定業者への処理委託量 | 0 |
| ⑭ 熱回収認定業者以外の熱回収を行う業者への処理委託量 | 4.52 |



| 項目 | 実績値 |
|-----------------------------|-------|
| ① 排出量 | 91.29 |
| ②+⑧ 自ら再生利用を行った量 | 0 |
| ⑤ 自ら熱回収を行った量 | 0 |
| ⑦ 自ら中間処理により減量した量 | 0 |
| ③+⑨ 自ら埋立処分又は海洋投入処分を行った量 | 0 |
| ⑩ 全処理委託量 | 91.29 |
| ⑪ 優良認定処理業者への処理委託量 | 0 |
| ⑫ 再生利用業者への処理委託量 | 16.83 |
| ⑬ 熱回収認定業者への処理委託量 | 0 |
| ⑭ 熱回収認定業者以外の熱回収を行う業者への処理委託量 | 74.46 |

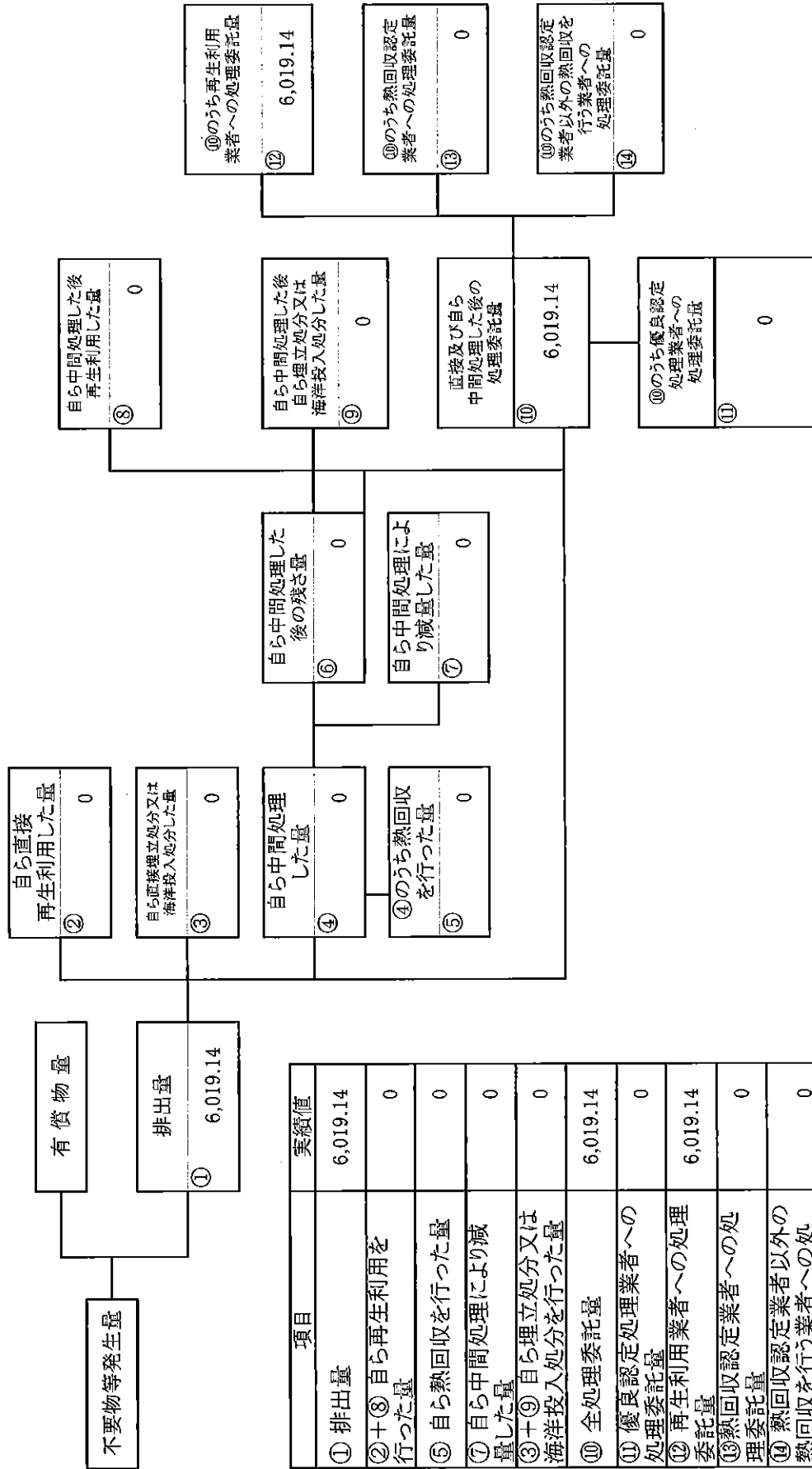
計画の実施状況 (産業廃棄物の種類： 金属くず)

| | | |
|---------|------|-----|
| 不要物等発生量 | 有償物量 | 排出量 |
|---------|------|-----|



| 項目 | 実績値 |
|-----------------------------|------|
| ① 排出量 | 1.25 |
| ②+⑧ 自ら再生利用を行った量 | 0 |
| ⑤ 自ら熱回収を行った量 | 0 |
| ⑦ 自ら中間処理により減量した量 | 0 |
| ③+⑨ 自ら埋立処分又は海洋投入処分を行った量 | 0 |
| ⑩ 全処理委託量 | 1.25 |
| ⑪ 優良認定処理業者への処理委託量 | 0 |
| ⑫ 再生利用業者への処理委託量 | 1.25 |
| ⑬ 熱回収認定業者への処理委託量 | 0 |
| ⑭ 熱回収認定業者以外の熱回収を行う業者への処理委託量 | 0 |

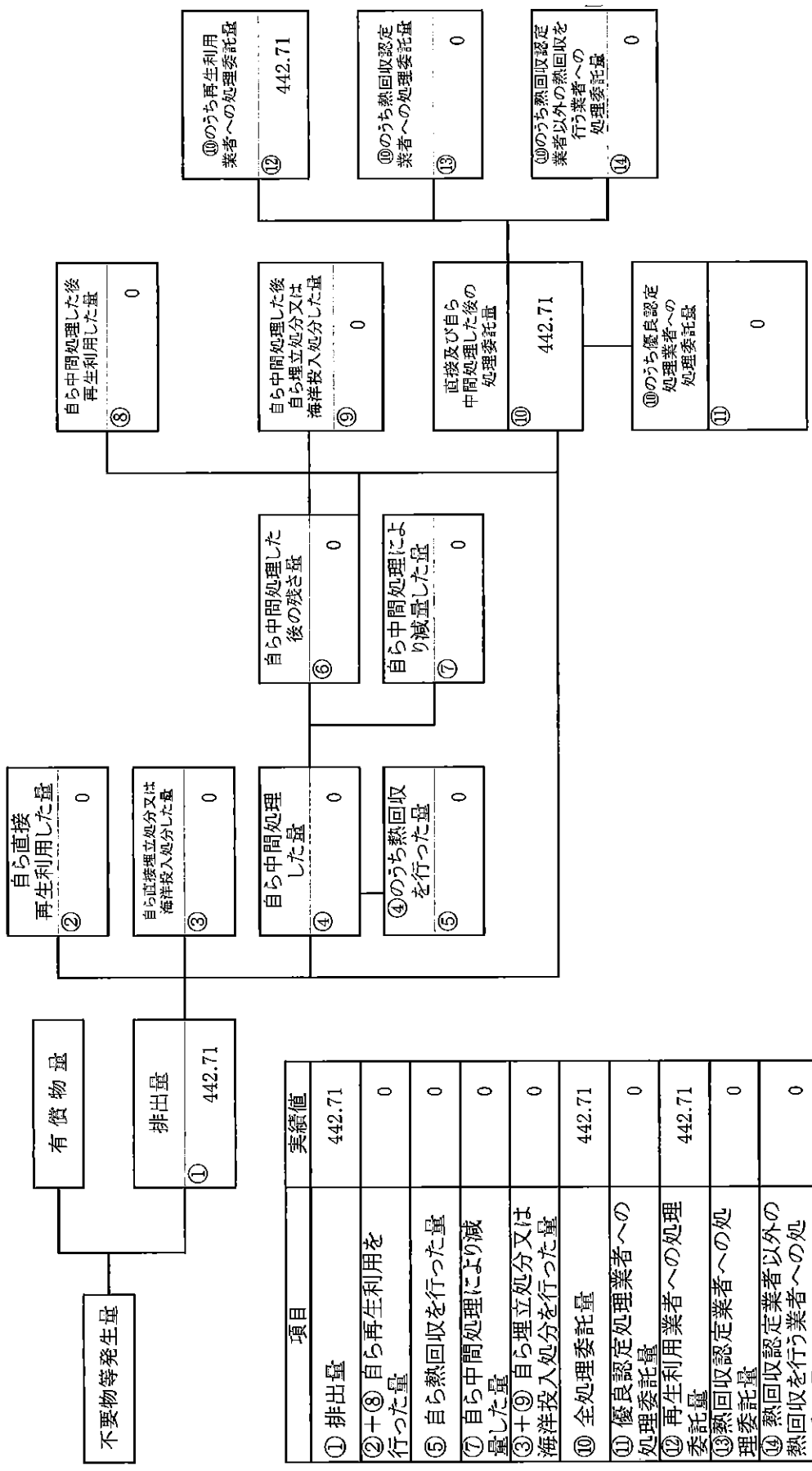
計画の実施状況 (産業廃棄物の種類：コンクリートくず)



| 項目 | 実績値 |
|-----------------------------|----------|
| ① 排出量 | 6,019.14 |
| ②+⑧ 自ら再生利用を行った量 | 0 |
| ⑤ 自ら熱回収を行った量 | 0 |
| ⑦ 自ら中間処理により減量した量 | 0 |
| ③+⑨ 自ら埋立処分又は海洋投入処分を行った量 | 0 |
| ⑩ 全処理委託量 | 6,019.14 |
| ⑪ 優良認定処理業者への処理委託量 | 0 |
| ⑫ 再生利用業者への処理委託量 | 6,019.14 |
| ⑬ 熱回収認定業者への処理委託量 | 0 |
| ⑭ 熱回収認定業者以外の熱回収を行う業者への処理委託量 | 0 |

計画の実施状況 (産業廃棄物の種類：アスファルトくず)

不要物等発生量



| 項目 | 実績値 |
|-----------------------------|--------|
| ① 排出量 | 442.71 |
| ②+⑧ 自ら再生利用を行った量 | 0 |
| ⑤ 自ら熱回収を行った量 | 0 |
| ⑦ 自ら中間処理により減量した量 | 0 |
| ③+⑨ 自ら埋立処分又は海洋投入処分を行った量 | 0 |
| ⑩ 全処理委託量 | 442.71 |
| ⑪ 優良認定処理業者への処理委託量 | 0 |
| ⑫ 再生利用業者への処理委託量 | 442.71 |
| ⑬ 熱回収認定業者への処理委託量 | 0 |
| ⑭ 熱回収認定業者以外の熱回収を行う業者への処理委託量 | 0 |

⑧ 自ら中間処理した後再生利用した量
0

⑨ 自ら中間処理した後埋立処分又は海洋投入処分した量
0

⑩ 直接及び自ら中間処理した後の処理委託量
442.71

⑪ ⑩のうち優良認定処理業者への処理委託量
0

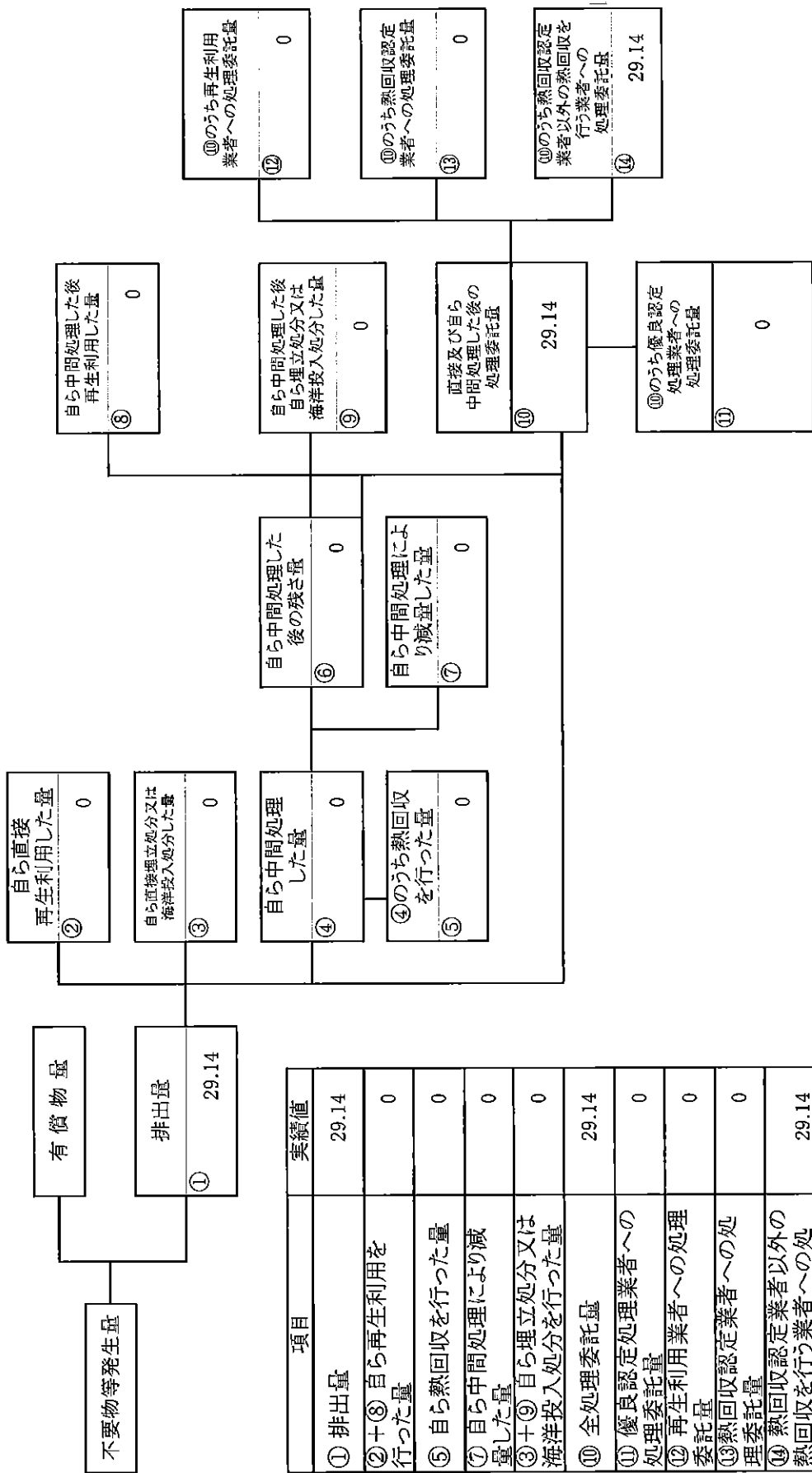
⑫ ⑩のうち再生利用業者への処理委託量
442.71

⑬ ⑩のうち熱回収認定業者への処理委託量
0

⑭ ⑩のうち熱回収認定業者以外の熱回収を行う業者への処理委託量
0

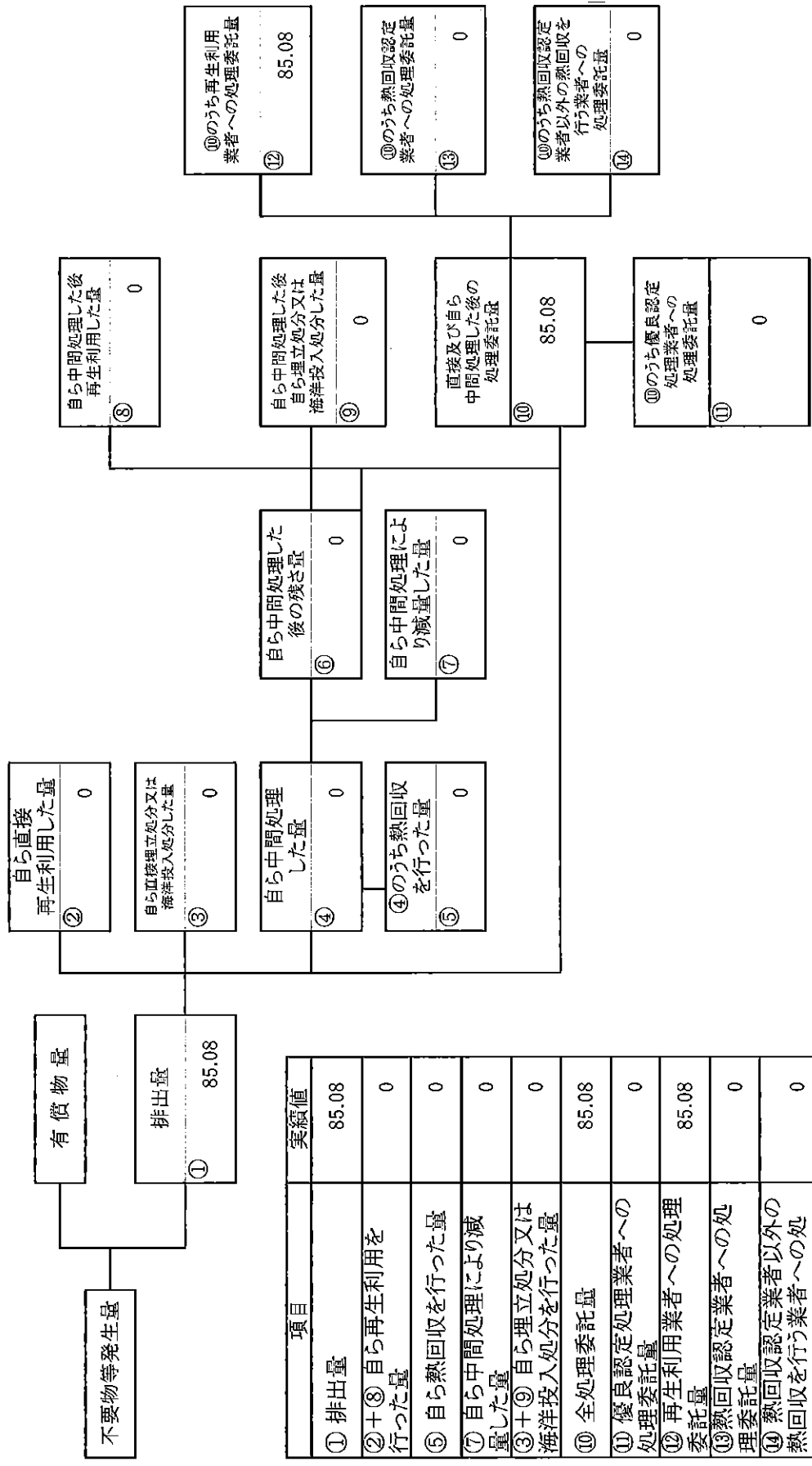
計画の実施状況 (産業廃棄物の種類：石綿含有建材)

不要物等発生量



| 項目 | 実績値 |
|-----------------------------|-------|
| ① 排出量 | 29.14 |
| ②+③ 自ら再生利用を行った量 | 0 |
| ⑤ 自ら熱回収を行った量 | 0 |
| ⑦ 自ら中間処理により減量した量 | 0 |
| ③+④ 自ら埋立処分又は海洋投入処分を行った量 | 0 |
| ⑩ 全処理委託量 | 29.14 |
| ⑪ 優良認定処理業者への処理委託量 | 0 |
| ⑫ 再生利用業者への処理委託量 | 0 |
| ⑬ 熱回収認定業者への処理委託量 | 0 |
| ⑭ 熱回収認定業者以外の熱回収を行う業者への処理委託量 | 29.14 |

計画の実施状況 (産業廃棄物の種類： 汚泥)



| 項目 | 実績値 |
|-----------------------------|-------|
| ① 排出量 | 85.08 |
| ②+⑧ 自ら再生利用を行った量 | 0 |
| ⑤ 自ら熱回収を行った量 | 0 |
| ⑦ 自ら中間処理により減量した量 | 0 |
| ③+⑨ 自ら埋立処分又は海洋投入処分を行った量 | 0 |
| ⑩ 全処理委託量 | 85.08 |
| ⑪ 優良認定処理業者への処理委託量 | 0 |
| ⑫ 再生利用業者への処理委託量 | 85.08 |
| ⑬ 熱回収認定業者への処理委託量 | 0 |
| ⑭ 熱回収認定業者以外の熱回収を行う業者への処理委託量 | 0 |