

(第1面)

産業廃棄物処理計画書

令和 5 年 6 月 26 日

郡山市長



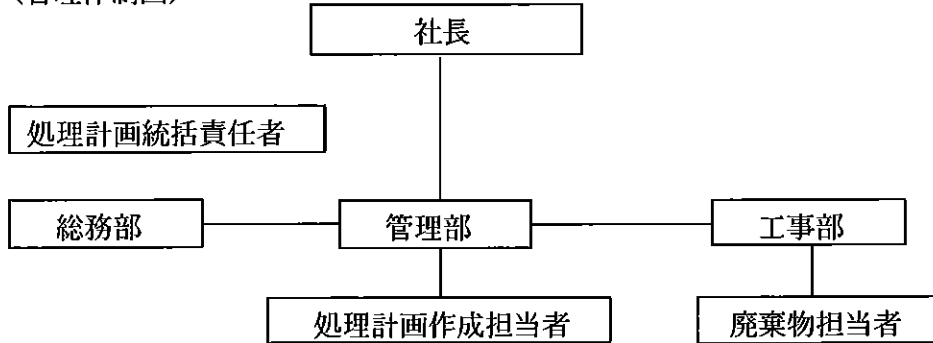
提出者  
住 所 郡山市大槻町字池上西1-2  
氏 名 公益土木株式会社  
代表取締役 石井 直紀  
電話番号 024-961-8864

廃棄物の処理及び清掃に関する法律第12条第9項の規定に基づき、産業廃棄物の減量その他その処理に関する計画を作成したので、提出します。

事業場の名称	公益土木株式会社
事業場の所在地	郡山市大槻町字池上西1-2
計画期間	令和4年4月1日 ~令和5年3月31日
当該事業場において現に行っている事業に関する事項	
①事業の種類	06 総合建設業
②事業の規模	694,886,000円
③従業員数	21人
④産業廃棄物の一連の処理の工程	別紙の通り

## 産業廃棄物の処理に係る管理体制に関する事項

(管理体制図)



## 産業廃棄物の排出の抑制に関する事項

①現状	【前年度（            年度）実績】		
	産業廃棄物の種類	アスファルトガラ	コンクリートガラ
	排 出 量	t	t
	(これまでに実施した取組)		
②計画	【目標】		
	産業廃棄物の種類	アスファルトガラ	コンクリートガラ
	排 出 量	t	t
	(今後実施する予定の取組)		

## 産業廃棄物の分別に関する事項

①現状	(分別している産業廃棄物の種類及び分別に関する取組) アスファルトガラ コンクリートガラ 木くず 金属クズ 紙くず 繊維くず 廃プラスチック ガラス・陶磁器くず 混合 種類に応じて分別する。
②計画	(今後分別する予定の産業廃棄物の種類及び分別に関する取組) アスファルトガラ コンクリートガラ 木くず 金属クズ 紙くず 繊維く ず 廃プラスチック ガラス・陶磁器くず 混合物の分類を徹底する。

## (第3面)

自ら行う産業廃棄物の再生利用に関する事項			
①現状	【前年度（                      年度）実績】		
	産業廃棄物の種類		
	自ら再生利用を行った産業廃棄物の量	t	t
	（これまでに実施した取組）  自ら再生利用は行わない。		
②計画	【目標】		
	産業廃棄物の種類		
	自ら再生利用を行う産業廃棄物の量	t	t
	（今後実施する予定の取組）  実施予定はない。		
自ら行う産業廃棄物の中間処理に関する事項			
①現状	【前年度（                      年度）実績】		
	産業廃棄物の種類		
	自ら熱回収を行った産業廃棄物の量	t	t
	自ら中間処理により減量した産業廃棄物の量	t	t
	（これまでに実施した取組）  自ら中間処理は行わない。		
②計画	【目標】		
	産業廃棄物の種類		
	自ら熱回収を行う産業廃棄物の量	t	t
	自ら中間処理により減量する産業廃棄物の量	t	t
（今後実施する予定の取組）  実施予定はない。			

## (第4面)

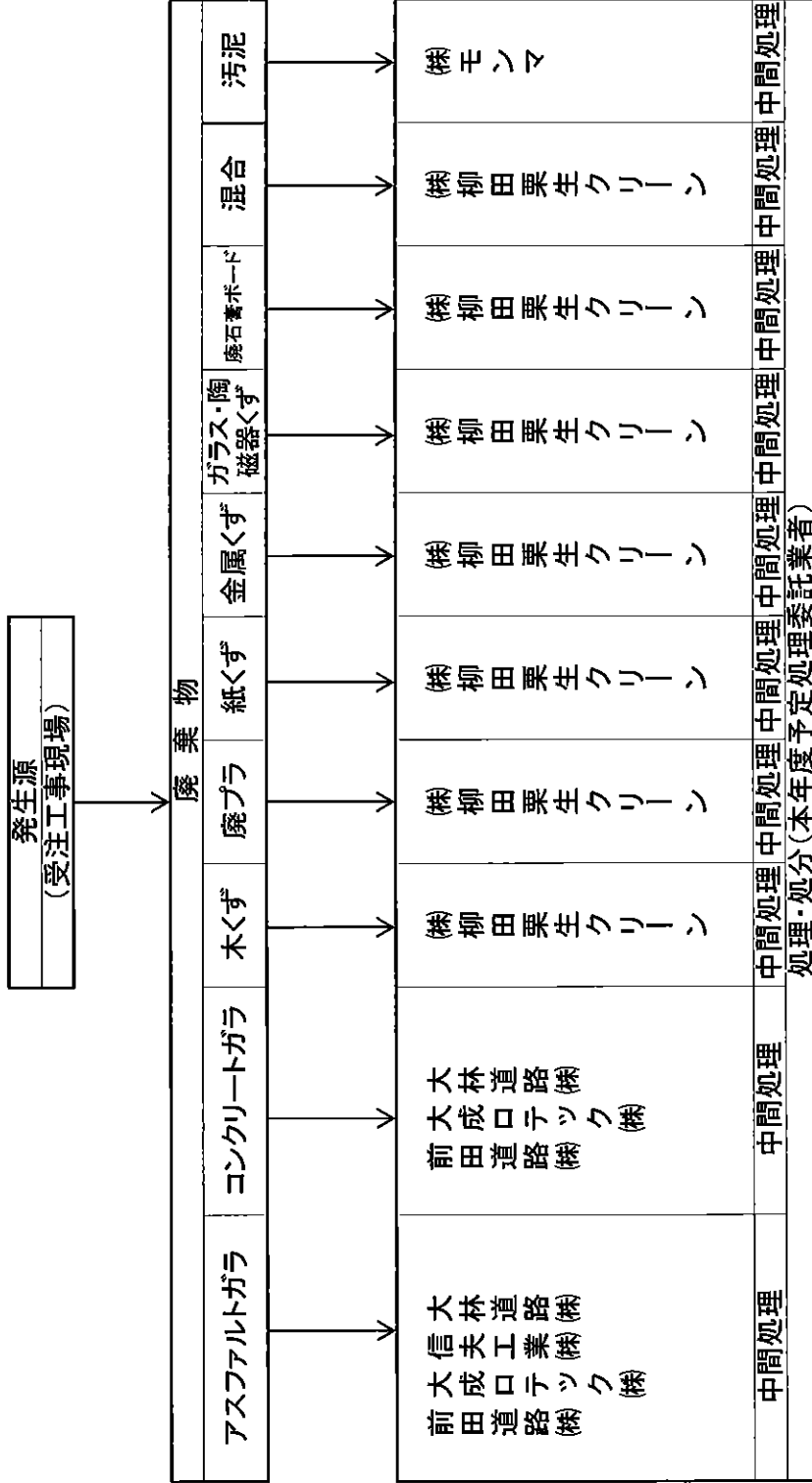
自ら行う産業廃棄物の埋立処分又は海洋投入処分に関する事項			
①現状	【前年度（                      年度）実績】		
	産業廃棄物の種類		
	自ら埋立処分又は海洋投入処分を行った産業廃棄物の量	t	t
	(これまでに実施した取組)  自ら埋立処分又は海洋投入は行わない。		
②計画	【目標】		
	産業廃棄物の種類		
	自ら埋立処分又は海洋投入処分を行う産業廃棄物の量	t	t
	(今後実施する予定の取組)  実施予定はない。		
産業廃棄物の処理の委託に関する事項			
①現状	【前年度（                      年度）実績】		
	産業廃棄物の種類	アスファルトガラ	コンクリートガラ
	全処理委託量	t	t
	優良認定処理業者への処理委託量	t	t
	再生利用業者への処理委託量	t	t
	認定熱回収業者への処理委託量	t	t
	認定熱回収業者以外の熱回収を行う業者への処理委託量	t	t
	(これまでに実施した取組)		

②計画	【目標】		
	産業廃棄物の種類	アスファルトガラ	コンクリートガラ
	全処理委託量	t	t
	優良認定処理業者への 処理委託量	t	t
	再生利用業者への 処理委託量	t	t
	認定熱回収業者への 処理委託量	t	t
	認定熱回収業者以外の 熱回収を行う業者への 処理委託量	t	t
	(今後実施する予定の取組)		
※事務処理欄			

現状	産業廃棄物の排出の抑制に関する事項										
	前年度(4年度)実績	前年度(4年度)実績	前年度(4年度)実績	前年度(4年度)実績	前年度(4年度)実績	前年度(4年度)実績	前年度(4年度)実績	前年度(4年度)実績	前年度(4年度)実績	前年度(4年度)実績	前年度(4年度)実績
産業廃棄物の種類	アスファルトガラ	コンクリートガラ	木くず	廃プラスチック	金属くず	ガラス・陶器	紙くず	廃石膏ボード	汚泥	混合	3.5t
排出量	2718.3t	26.8t	t	10.68t	t	t	t	t	3.85t	混合	3.5t
これまでに実施した取組 産業廃棄物の排出量を予測し適正処理を確保する											
計画	産業廃棄物の処理の委託に関する事項										
	前年度(4年度)実績	前年度(4年度)実績	前年度(4年度)実績	前年度(4年度)実績	前年度(4年度)実績	前年度(4年度)実績	前年度(4年度)実績	前年度(4年度)実績	前年度(4年度)実績	前年度(4年度)実績	前年度(4年度)実績
産業廃棄物の種類	アスファルトガラ	コンクリートガラ	木くず	廃プラスチック	金属くず	ガラス・陶器	紙くず	廃石膏ボード	汚泥	混合	10t
排出量	2500t	100t	5t	20t	5t	5t	5t	5t	10t	混合	10t
今後実施する予定の取組 混合廃棄物のより細やかな分別に努める。											

現状	産業廃棄物の処理の委託に関する事項										
	前年度(4年度)実績	前年度(4年度)実績	前年度(4年度)実績	前年度(4年度)実績	前年度(4年度)実績	前年度(4年度)実績	前年度(4年度)実績	前年度(4年度)実績	前年度(4年度)実績	前年度(4年度)実績	前年度(4年度)実績
産業廃棄物の種類	アスファルトガラ	コンクリートガラ	木くず	廃プラスチック	金属くず	ガラス・陶器	紙くず	廃石膏ボード	汚泥	混合	3.5t
全処理委託料	2718.3t	26.8t	t	10.68t	t	t	t	t	3.85t	混合	3.5t
優良認定処理業者への処理委託料	t	t	t	t	t	t	t	t	t	t	t
再生利用業者への処理委託料	2718.3t	26.8t	t	10.68t	t	t	t	t	3.85t	混合	3.5t
認定熱回収業者への処理委託料	t	t	t	t	t	t	t	t	t	t	t
認定熱回収業者以外の熱回収を行う業者への処理委託料	t	t	t	t	t	t	t	t	t	t	t
これまでに実施した取組 当該工事現場から発生した産業廃棄物は、中間処理業者に委託する場合であっても、収集運搬から処分に至るまで確認し的確に管理する。											

計画	産業廃棄物の処理の委託に関する事項										
	前年度(4年度)実績	前年度(4年度)実績	前年度(4年度)実績	前年度(4年度)実績	前年度(4年度)実績	前年度(4年度)実績	前年度(4年度)実績	前年度(4年度)実績	前年度(4年度)実績	前年度(4年度)実績	前年度(4年度)実績
産業廃棄物の種類	アスファルトガラ	コンクリートガラ	木くず	廃プラスチック	金属くず	ガラス・陶器	紙くず	廃石膏ボード	汚泥	混合	10t
全処理委託料	2500t	100t	5t	20t	5t	5t	5t	5t	10t	混合	10t
優良認定処理業者への処理委託料	t	t	t	t	t	t	t	t	t	t	t
再生利用業者への処理委託料	2500t	100t	5t	20t	5t	5t	5t	5t	10t	混合	10t
認定熱回収業者への処理委託料	t	t	t	t	t	t	t	t	t	t	t
認定熱回収業者以外の熱回収を行う業者への処理委託料	t	t	t	t	t	t	t	t	t	t	t
今後実施する予定の取組 今までのとおり、当該工事現場から発生した産業廃棄物は、中間処理業者に委託する場合であっても収集運搬から処分に至るまで確認し的確に管理する。											



収集運搬委託予定業者

- (有)森田商事
- 和田建設運輸(株)
- (有)吉田建設運輸
- (資)藤商会
- (有)ハマオ
- (株)柳田産業

※上記大型ダンプ使用時には、自重計確認による過積載防止に努める。