

(第1面)

産業廃棄物処理計画実施状況報告書

令和 5年 6月 16日

郡 山 市 長



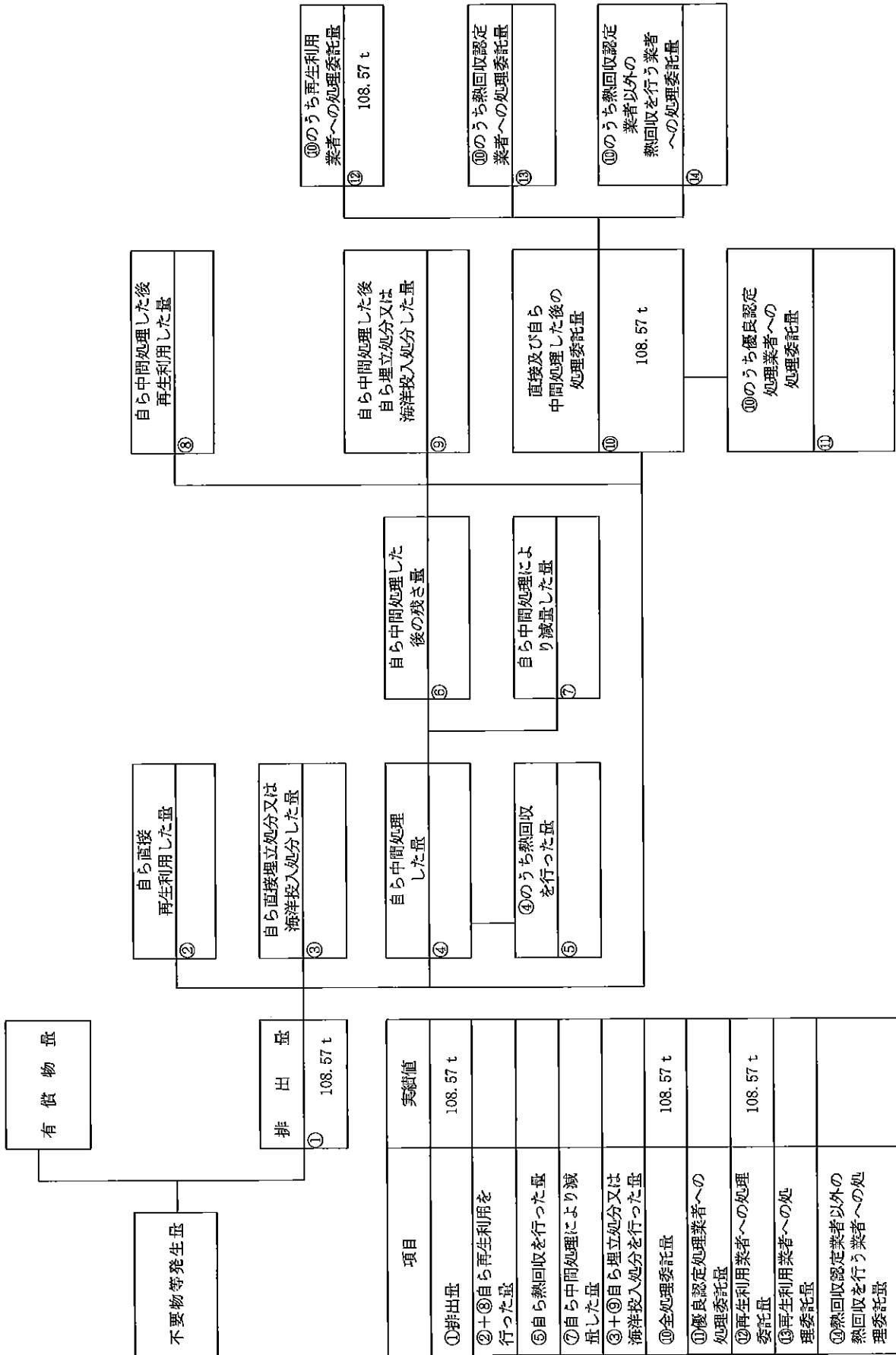
提出者

住 所 郡山市田村町金屋字孫右エ門平89番地
 株式会社 堀川環境セキュリティー
 氏 名 代表取締役 堀川 紀房
 (法人にあつては、名称及び代表者の氏名)
 電話番号 024-944-9514

廃棄物の処理及び清掃に関する法律第12条第10項の規定に基づき、令和3年度の産業廃棄物処理計画の実施状況を報告します。

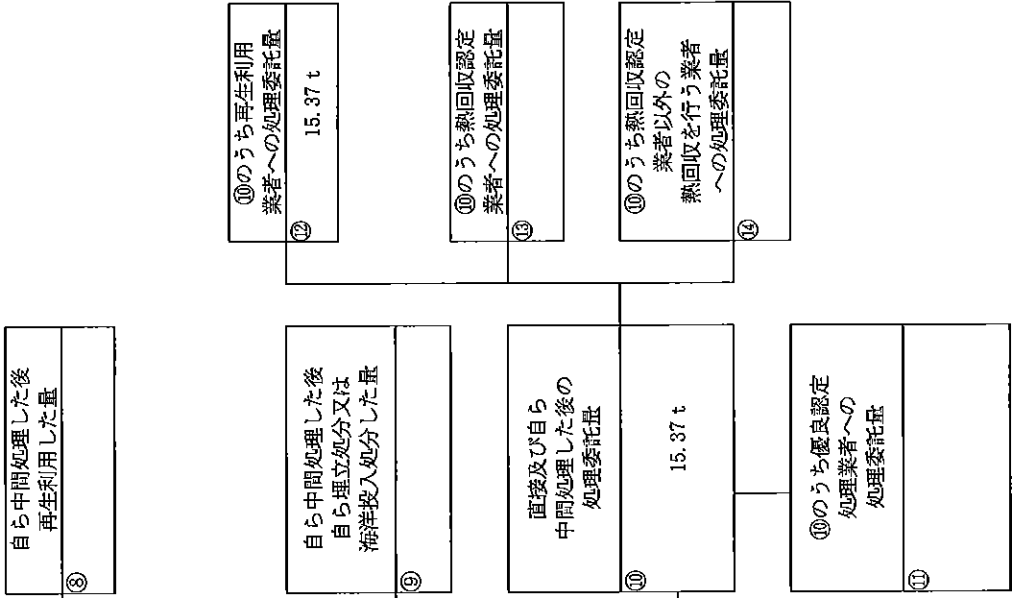
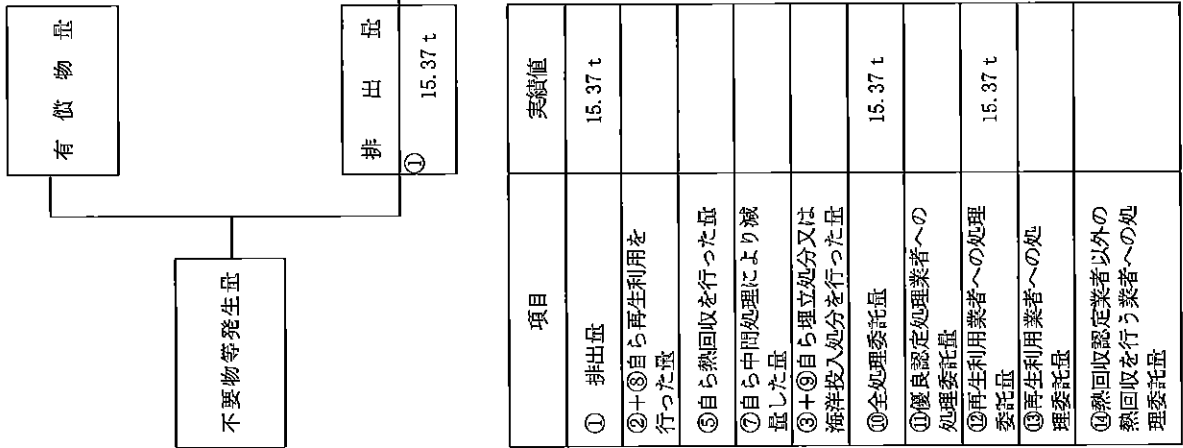
事業場の名称	株式会社 堀川環境セキュリティー		
事業場の所在地	郡山市田村町金屋字孫右エ門平89番地		
事業の種類	一般土木建築業・廃棄物処理業		
産業廃棄物処理計画における計画期間	令和4年4月1日から令和5年3月31日		
産業廃棄物処理計画における目標値			
項目	目標値	項目	目標値
排出量	1593.07 t	全処理委託量	478.98 t
自ら再生利用を行う産業廃棄物の量	t	優良認定処理業者への処理委託量	t
自ら熱回収を行う産業廃棄物の量	t	再生利用業者への処理委託量	1114.09 t
自ら中間処理により減量する産業廃棄物の量	t	認定熱回収業者への処理委託量	t
自ら埋立処分又は海洋投入処分を行う産業廃棄物の量	t	認定熱回収業者以外の熱回収を行う業者への処理委託量	t
※事務処理欄			

計画の実施状況 (産業廃棄物の種類：木くず)



項目	実績値
①排出量	108.57 t
②+③+④自ら再生利用を行った量	
⑤自ら熱回収を行った量	
⑦自ら中間処理により減量した量	
③+④+⑤自ら埋立処分又は海洋投入処分を行った量	
⑩全処理委託量	108.57 t
⑪優良認定処理業者への処理委託量	
⑫再生利用業者への処理委託量	108.57 t
⑬再生利用業者への処理委託量	
⑭熱回収認定業者以外の熱回収を行う業者への処理委託量	

計画の実施状況 (産業廃棄物の種類：紙くず)



⑩のうち再生利用業者への処理委託量
15.37 t

⑩のうち熱回収認定業者への処理委託量

⑩のうち熱回収認定業者以外の熱回収を行う業者への処理委託量

③
自ら中間処理した後再生利用した量

⑨
自ら中間処理した後自ら埋立処分又は海洋投入処分した量

⑩
15.37 t
直接及び自ら中間処理した後の処理委託量

⑪
⑩のうち優良認定処理業者への処理委託量

②
自ら直接再生利用した量

③
自ら直接埋立処分又は海洋投入処分した量

⑥
自ら中間処理した後の残さ量

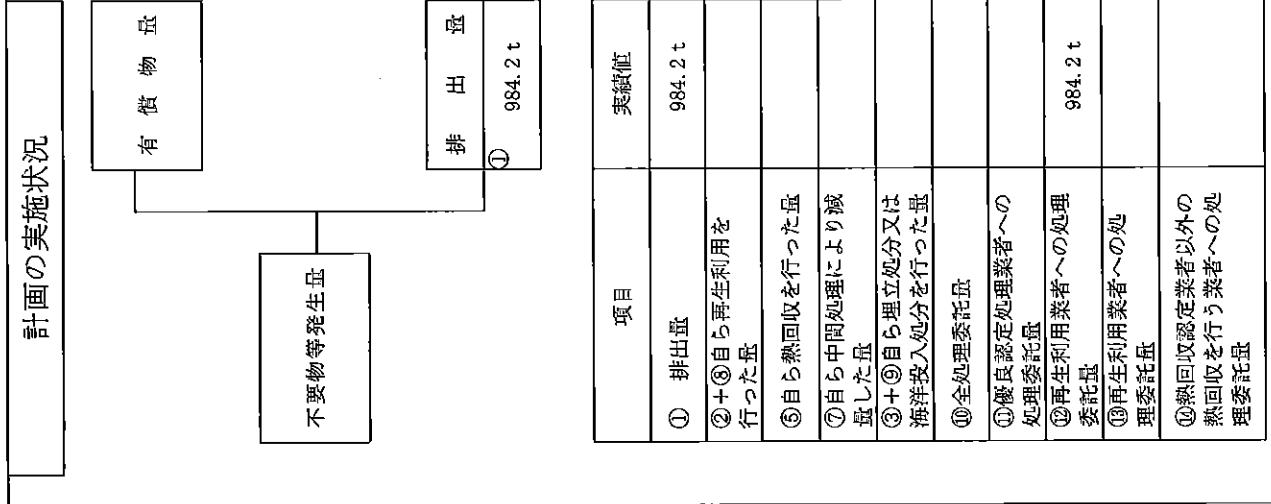
⑦
自ら中間処理により減量した量

④
自ら中間処理した量

⑤
④のうち熱回収を行った量

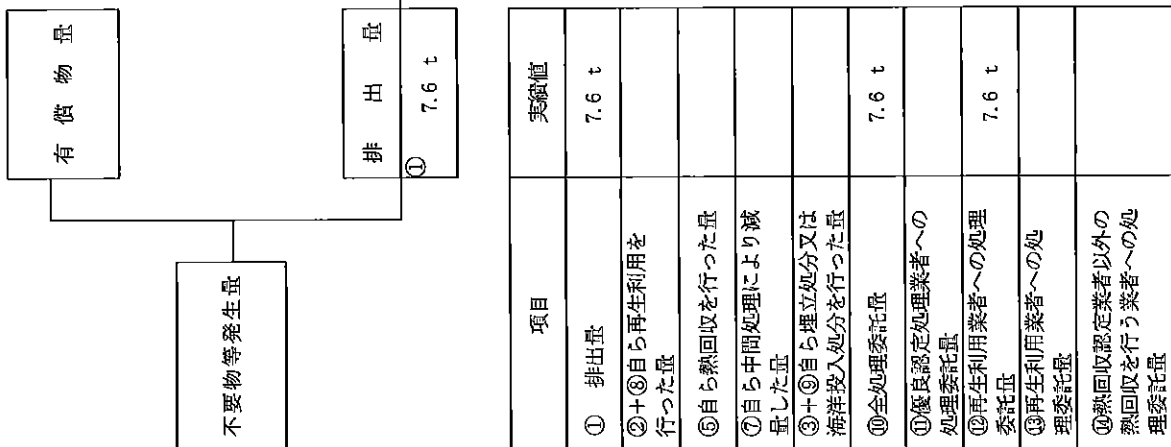
項目	実績値
① 排出量	15.37 t
②+③自ら再生利用を行った量	
④自ら熱回収を行った量	
⑦自ら中間処理により減量した量	
⑥+⑦自ら埋立処分又は海洋投入処分を行った量	
⑧全処理委託量	15.37 t
⑨優良認定処理業者への処理委託量	
⑩再生利用業者への処理委託量	15.37 t
⑪再生利用業者への処理委託量	
⑫熱回収認定業者以外の熱回収を行う業者への処理委託量	

(産業廃棄物の種類：コンクリートガラ)



項目	実績値
① 排出量	984.2 t
②+③ 自ら再生利用を行った量	
⑤ 自ら熱回収を行った量	
⑦ 自ら中間処理により減量した量	
③+⑤ 自ら埋立処分又は海洋投入処分を行った量	
⑩ 全処理委託量	
⑪ 優良認定処理業者への処理委託量	
⑫ 再生利用者への処理委託量	984.2 t
⑬ 再生利用業者への処理委託量	
⑭ 熱回収認定業者以外の熱回収を行う業者への処理委託量	

計画の実施状況 (産業廃棄物の種類：アスファルトガラ)



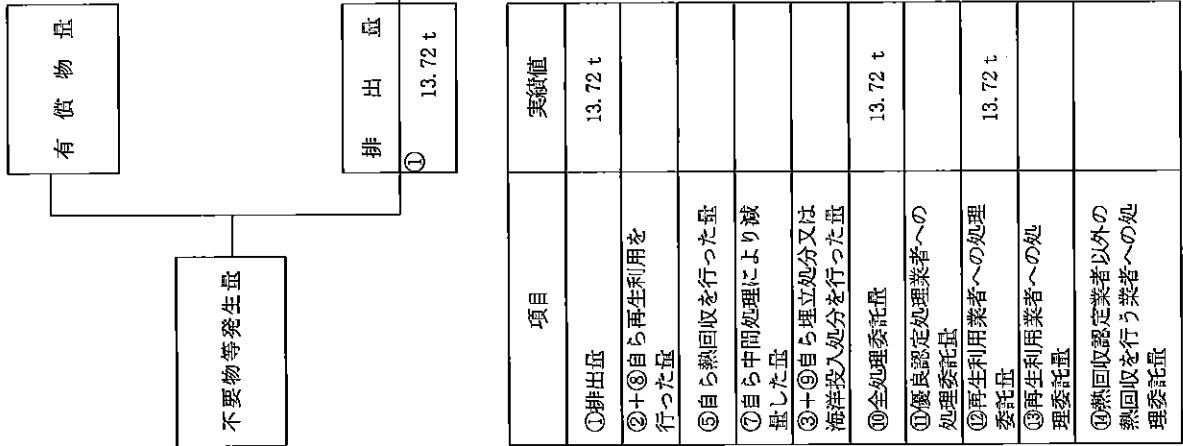
項目	実績値
① 排出量	7.6 t
②+⑥自ら再生利用を行った量	
⑤自ら熱回収を行った量	
⑦自ら中間処理により減量した量	
③+④自ら埋立処分又は海洋投入処分を行った量	
⑩全処理委託量	7.6 t
⑪優良認定処理業者への処理委託量	
⑫再生利用業者への処理委託量	7.6 t
⑬再生利用業者への処理委託量	
⑭熱回収認定業者以外の熱回収を行う業者への処理委託量	

自ら中間処理した後再生利用した量	③
自ら中間処理した後自ら埋立処分又は海洋投入処分した量	④
直接及び自ら中間処理した後の処理委託量	⑩
⑩のうち優良認定処理業者への処理委託量	⑪

自ら直接再生利用した量	②
自ら直接埋立処分又は海洋投入処分した量	③
自ら中間処理した量	④
④のうち熱回収を行った量	⑤
自ら中間処理した後の残さ量	⑥
自ら中間処理により減量した量	⑦

⑩のうち再生利用業者への処理委託量	⑫
7.6 t	
⑩のうち熱回収認定業者への処理委託量	⑬
⑩のうち熱回収認定業者以外の熱回収を行う業者への処理委託量	⑭

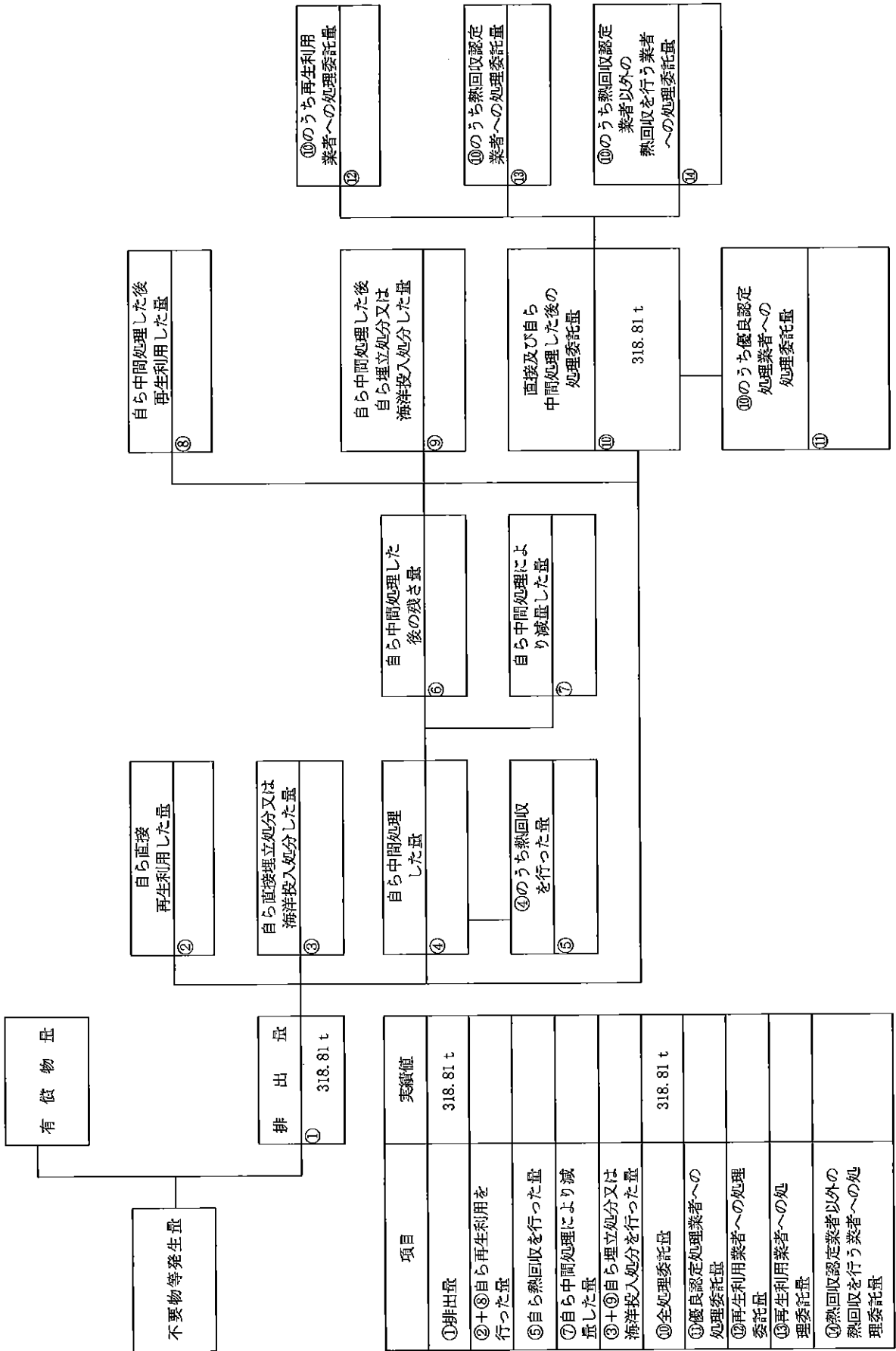
計画の実施状況 (産業廃棄物の種類： 廃プラスチック類)



項目	実績値
①排出量	13.72 t
②+⑥自ら再生利用を行った量	
⑤自ら熱回収を行った量	
⑦自ら中間処理により減量した量	
③+⑤+⑦自ら埋立処分又は海洋投入処分を行った量	
⑩全処理委託量	13.72 t
⑩優良認定処理業者への処理委託量	
⑩再生利用業者への処理委託量	13.72 t
⑩再生利用業者への処理委託量	
⑩熱回収認定業者以外の熱回収を行う業者への処理委託量	

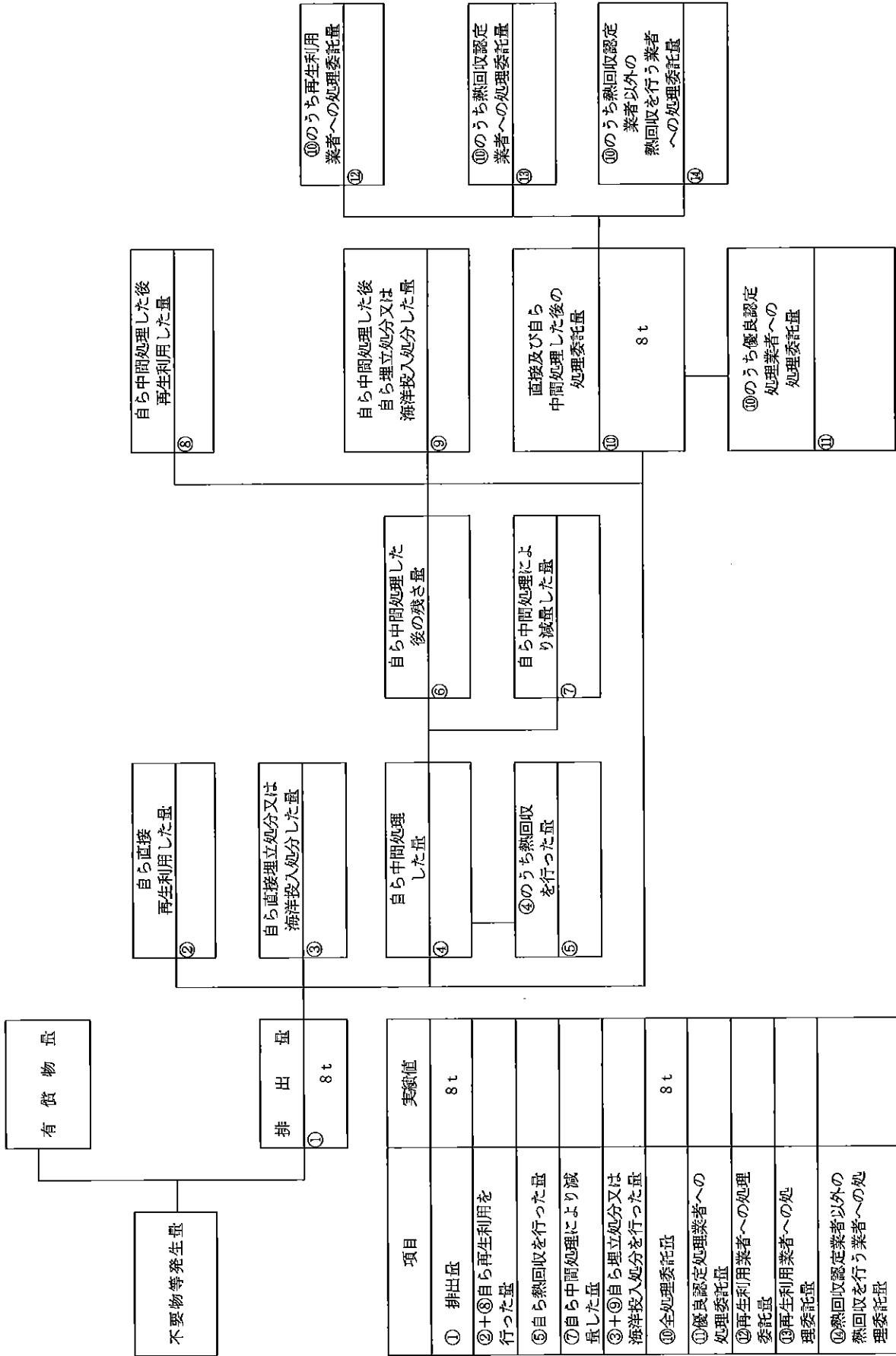
(産業廃棄物の種類： がれき類)

計画の実施状況

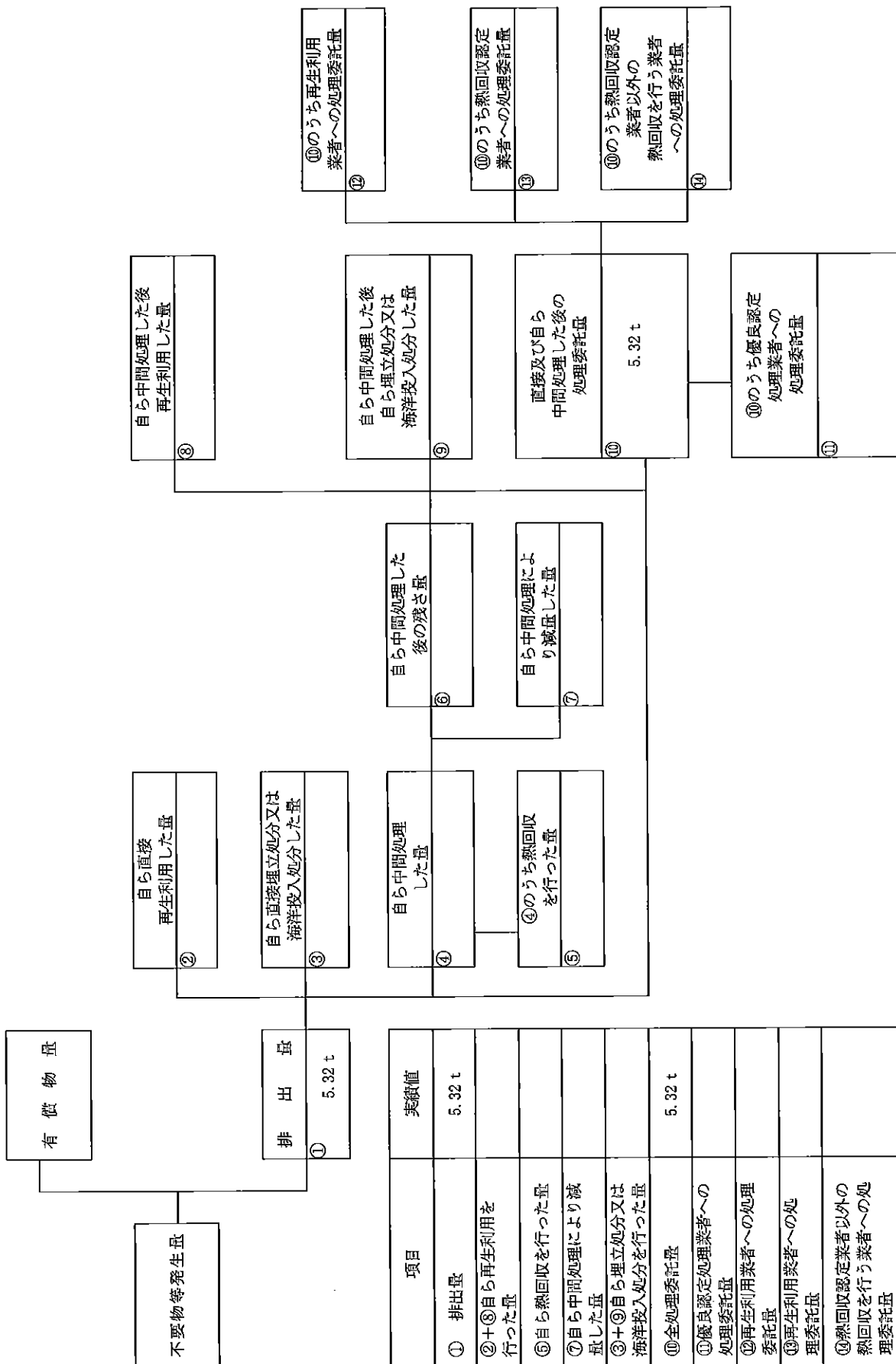


項目	実値
①排出量	318.81 t
②+③自ら再生利用を行った量	
⑤自ら熱回収を行った量	
⑦自ら中間処理により減量した量	
③+④自ら埋立処分又は海洋投入処分を行った量	
⑩全処理委託量	318.81 t
⑩優良認定処理業者への処理委託量	
⑩再生利用業者への処理委託量	
⑩再生利用業者への処理委託量	
⑩熱回収認定業者以外の業者へ行う業者への処理委託量	

計画の実施状況 (産業廃棄物の種類： ガラス・陶磁器くず)



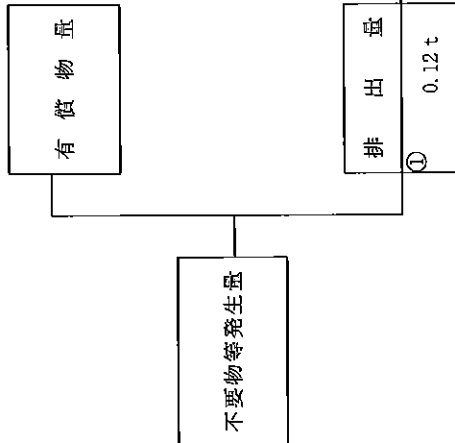
計画の実施状況 (産業廃棄物の種類： 繊維くず)



項目	実積値
① 排出量	5.32 t
②+③+④+⑤+⑥+⑦ 自ら中間処理を行った量	
⑩のうち全処理委託量	5.32 t
⑩のうち優良認定処理業者への処理委託量	
⑩のうち再生利用業者への処理委託量	
⑩のうち熱回収認定業者以外の熱回収を行う業者への処理委託量	

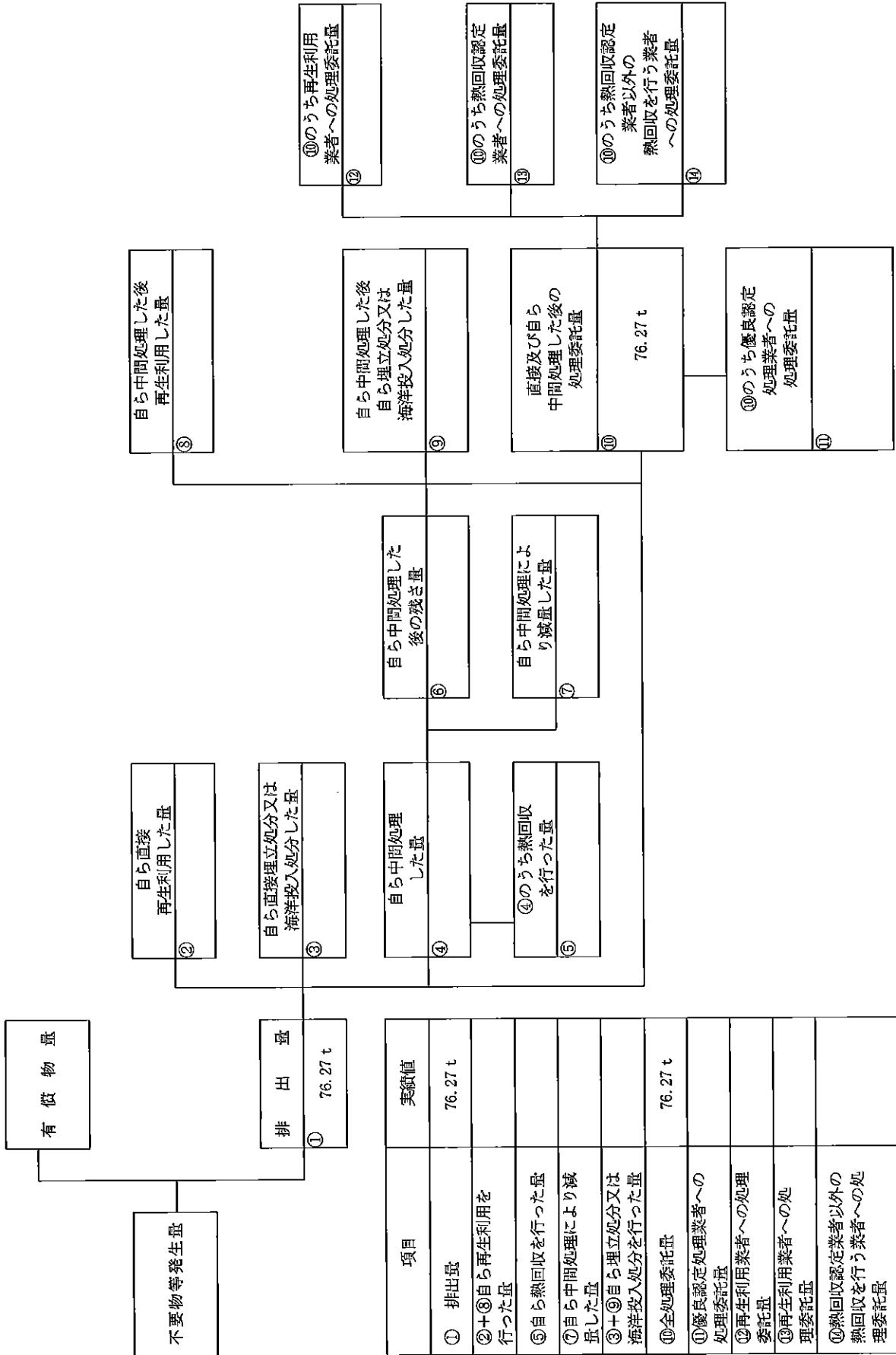
計画の実施状況

(産業廃棄物の種類：水銀使用製品産業廃棄物)



項目	実績値
①排出量	0.12 t
②+③自ら再生利用を行った量	
⑤自ら熱回収を行った量	
⑦自ら中間処理により減じた量	
③+④自ら埋立処分又は海洋投入処分を行った量	
⑩全処理委託量	0.12 t
⑪優良認定処理業者への処理委託量	
⑫再生利用業者への処理委託量	
⑬再生利用業者への処理委託量	
⑭熱回収認定業者以外の熱回収を行う業者への処理委託量	

計画の実施状況 (産業廃棄物の種類：管理型混合廃棄物)



多量排出事業場の産業廃棄物発生量等(種類別) (令和4年度実績)

単位：トン/年

産業物の種類	4年度 産業廃棄物 発生量の目標	現 状							
		産業廃棄物 発生量及び 処理委託量	自己直接 再利用率	自己熱回収 及び自己 中間処理量	自己直接埋立 処分又は 海洋投入量	優良認定 処理業者への 処理委託量	再生利用 業者への 処理委託量	認定熱回収 業者以外の 熱回収業者へ の処理委託量	全処理委託量
コンクリートガラ	1,000.00	984.20	0.00	0.00	0.00	0.00	984.20	0.00	0.00
アスファルトガラ	100.00	7.60	0.00	0.00	0.00	0.00	7.60	0.00	0.00
廃プラスチック類	10.00	13.72	0.00	0.00	0.00	0.00	13.72	0.00	0.00
木くず	100.00	108.57	0.00	0.00	0.00	0.00	108.57	0.00	0.00
紙くず	0.00	15.37	0.00	0.00	0.00	0.00	0.00	0.00	15.37
繊維くず	0.00	5.32	0.00	0.00	0.00	0.00	0.00	0.00	5.32
金属くず	0.00	0.00	0.00	0.00	0.00	0.00	0.00	0.00	0.00
石綿含有産業廃棄物	5.00	0.00	0.00	0.00	0.00	0.00	0.00	0.00	0.00
水銀使用製品産廃	0.20	0.12	0.00	0.00	0.00	0.00	0.00	0.00	0.12
がれき類	10.00	318.81	0.00	0.00	0.00	0.00	0.00	0.00	318.81
ガラス・陶磁器くず	50.00	8.00	0.00	0.00	0.00	0.00	0.00	0.00	8.00
石膏ボード	50.00	55.09	0.00	0.00	0.00	0.00	0.00	0.00	55.09
管理型混合廃棄物	50.00	76.27	0.00	0.00	0.00	0.00	0.00	0.00	76.27
安定型混合廃棄物	20.00	0.00	0.00	0.00	0.00	0.00	0.00	0.00	0.00
計	1,395.20	1,593.07	0.00	0.00	0.00	0.00	1,114.09	0.00	478.98

多量排出事業場の産業廃棄物発生量等(種類別) (令和5年度目標)

単位：トン/年

廃棄物の種類	計画の実施予定									
	5年度 産業廃棄物 発生量の目標	5年度 産業廃棄物 発生量及び 処理委託量	自己直接 再利用率	自己熱回収 及び自己 中間処理量	自己直接埋立 処分又は 海洋投入量	優良認定 処理業者への 処理委託量	再生利用 業者への 処理委託量	認定熱回収 業者以外の 熱回収業者へ の処理委託量	全処理委託量	
コンクリートガラ	1,000.00	1,000.00	0.00	0.00	0.00	0.00	1,000.00	0.00	0.00	
アスファルトガラ	100.00	100.00	0.00	0.00	0.00	0.00	100.00	0.00	0.00	
廃プラスチック類	10.00	10.00	0.00	0.00	0.00	0.00	10.00	0.00	0.00	
木くず	100.00	100.00	0.00	0.00	0.00	0.00	100.00	0.00	0.00	
紙くず	0.00	0.00	0.00	0.00	0.00	0.00	0.00	0.00	0.00	
金属くず	0.00	0.00	0.00	0.00	0.00	0.00	0.00	0.00	0.00	
繊維くず	0.00	0.00	0.00	0.00	0.00	0.00	0.00	0.00	0.00	
石綿含有産業廃棄物	5.00	5.00	0.00	0.00	0.00	0.00	0.00	0.00	5.00	
水銀使用製品産廃	0.20	0.20	0.00	0.00	0.00	0.00	0.00	0.00	0.20	
がれき類	10.00	10.00	0.00	0.00	0.00	0.00	0.00	0.00	10.00	
ガラス・陶磁器くず	50.00	50.00	0.00	0.00	0.00	0.00	0.00	0.00	50.00	
石膏ボード	50.00	50.00	0.00	0.00	0.00	0.00	0.00	0.00	50.00	
管理型混合廃棄物	50.00	50.00	0.00	0.00	0.00	0.00	0.00	0.00	50.00	
安定型混合廃棄物	20.00	20.00	0.00	0.00	0.00	0.00	0.00	0.00	20.00	
計	1,395.20	1,395.20	0.00	0.00	0.00	0.00	1,210.00	0.00	185.20	