

令和 5 年度

保健所事業概要

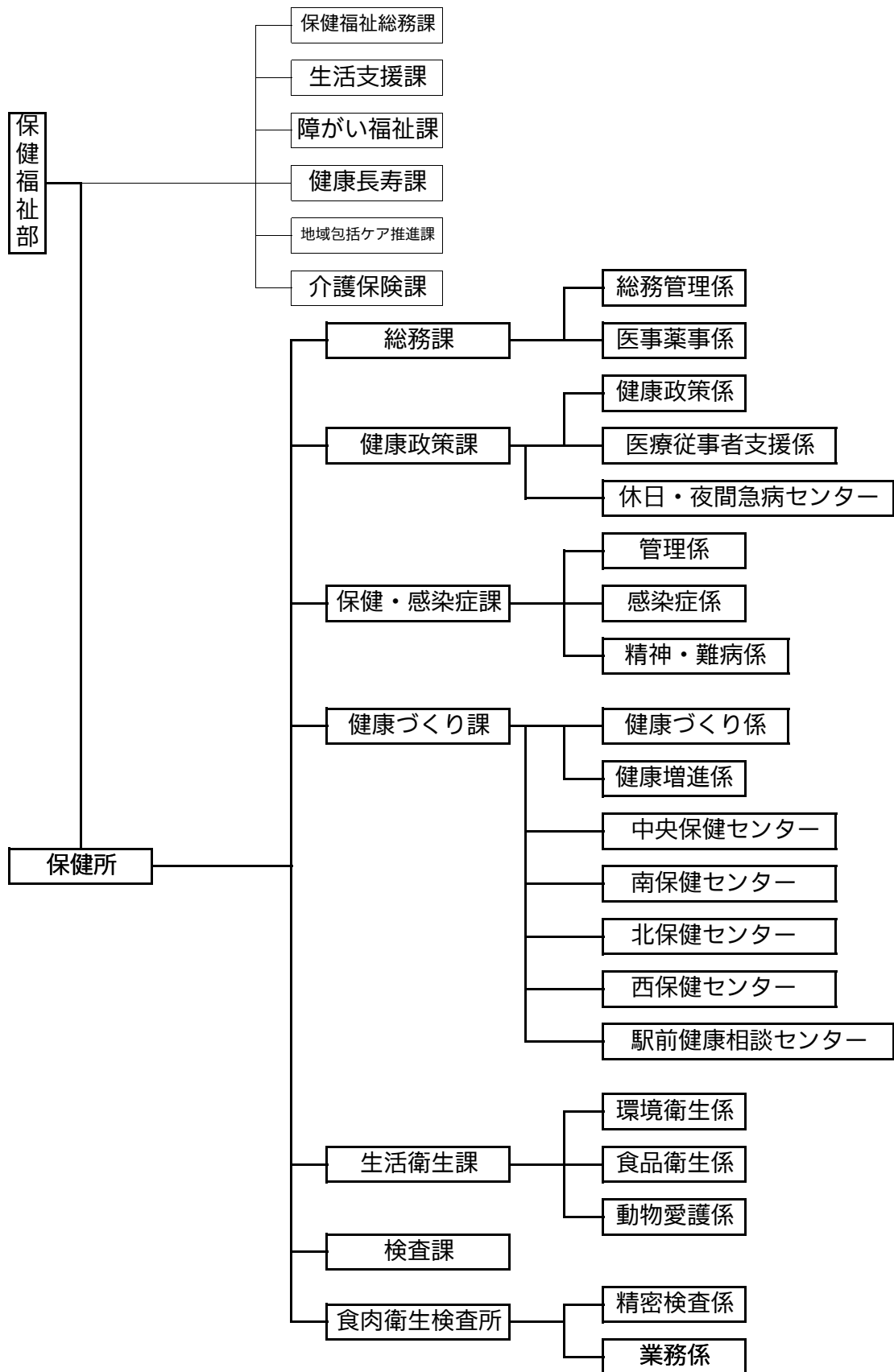
郡山市保健福祉部保健所
(郡山市保健所)

目次

1	組織図	1
2	所掌事務	2
3	課・係・職種別職員配置	5
4	令和5年度予算の概要	6
5	令和5年度事業執行方針	
	(1) 総務課	7
	(2) 健康政策課	8
	(3) 保健・感染症課	9
	(4) 健康づくり課	11
	(5) 生活衛生課	12
	(6) 検査課	14
	(7) 食肉衛生検査所	14
6	令和5年度事業計画及び予算	
	(1) 総務課	16
	(2) 健康政策課	19
	(3) 保健・感染症課	21
	(4) 健康づくり課	25
	(5) 生活衛生課	28
	(6) 検査課	30
	(7) 食肉衛生検査所	32
7	附属資料	
	(1) 令和4年度事業実績等	
	ア 医事・薬事関係	35
	イ 内部被ばく検査関係	43
	ウ 保健・予防関係	44
	【精神保健福祉】	
	【難病対策等】	
	【結核・感染症】	
	【栄養改善】	
	【健康増進】	
	【歯科保健】	
	【郡山駅前健康相談センター】	
	エ 生活衛生関係	71
	オ 検査関係	82
	カ 食肉衛生検査関係	86
	キ 実習・見学関係	88
	(2) 人口動態の概要	89

1 組織図

(令和5年4月1日現在)



2 所掌事務

総務課

- 1 所内業務の企画、調整及び連絡に関する事。
- 2 所内の予算及び決算に関する事。
- 3 保健所運営協議会に関する事。
- 4 公益財団法人郡山市健康振興財団に関する事。
- 5 医療団体及び保健団体との連絡に関する事。
- 6 保健委員会の庶務に関する事。
- 7 社会福祉法人（主として精神障がい者を対象に、障がい福祉サービスを行う事業所及び障がい者支援施設の設置法人に限る。）に関する事。
- 8 医事及び薬事に関する事。
- 9 臨床検査技師、衛生検査技師、診療放射線技師等に関する事。
- 10 歯科衛生士及び歯科技工士に関する事。
- 11 あん摩マッサージ指圧師、はり師、きゅう師等に関する事。
- 12 柔道整復師に関する事。
- 13 保健師助産師看護師法（昭和23年法律第203号）に基づく事務（免許に関する事務に限る。）
- 14 死体解剖保存法（昭和24年法律第204号）に基づく事務
- 15 薬物乱用防止に関する事。
- 16 毒物及び劇物の取扱いに関する事。
- 17 献血、採血等に関する事。
- 18 骨髄バンクに関する事。
- 19 救急病院等を定める省令（昭和39年厚生省令第8号）に関する事。
- 20 内部被ばくの検査に関する事。
- 21 放射線に係る健康管理に関する事。
- 22 所内各課の所管に属さない事。

健康政策課

- 1 地域の医療提供体制の整備に関する事。
- 2 保健師の保健活動の総合調整等に関する事。
- 3 人口動態調査及び各種衛生統計に関する事。
- 4 母体保護法（昭和23年法律第156号）に基づく不妊手術及び人工妊娠中絶の届出に関する事。
- 5 医療従事者の支援に関する事。
- 6 地域保健法（昭和22年法律第101号）に基づく保健師に関する事項に関する事。
- 7 保健師助産師看護師法に基づく事務に関する事（免許に関する事務を除く。）。
- 8 休日・夜間急病センターに関する事。

保健・感染症課

- 1 感染症に関する事（検査課の所管に係るものを除く。）。
- 2 結核予防に関する事。
- 3 予防接種事業に関する事。
- 4 児童福祉法（昭和22年法律第164号）に基づく療育医療の給付等に関する事（こども家庭未来課の所管に係るものを除く。）。
- 5 精神保健及び精神障がい者福祉に関する事。
- 6 難病及び特定疾患に関する事。
- 7 原子爆弾被爆者に関する事。
- 8 自殺対策に関する事。

健康づくり課

- 1 健康づくりの推進に関する事。
- 2 受動喫煙防止に関する事。
- 3 特別用途表示等に関する事。
- 4 栄養士及び管理栄養士の免許並びに栄養士養成施設に関する事。
- 5 歯科保健に関する事。(こども家庭未来課の所管に係るものを除く。)
- 6 郡山駅前健康相談センターに関する事。
- 7 保健センターに関する事。
- 8 健康増進事業に関する事。
- 9 生活習慣病対策の推進に関する事。
- 10 後期高齢者の保健事業に関する事。
- 11 国民健康保険の特定健康診査及び特定保健指導の事業に関する事。
- 12 食生活及び栄養改善に関する事。
- 13 国民健康・栄養調査等に関する事。
- 14 特定給食施設に関する事。
- 15 母体保護法に基づく受胎調節実地指導員に関する事。
- 16 健康相談、保健指導及び健康診査の事業に関する事。
- 17 予防接種予診票の交付に関する事。
- 18 妊娠届の受付及び母子健康手帳の交付に関する事。
- 19 母子保健事業の実施に関する事。
- 20 要介護認定調査及び介護予防普及啓発事業に関する事。
- 21 その他設置の目的を達成するために必要な事業に関する事。

生活衛生課

- 1 理容師及び美容師に関する事。
- 2 水道に関する事。
- 3 温泉に関する事。
- 4 ねずみ、こん虫等の駆除の指導に関する事。
- 5 建築物における衛生的環境の確保に関する事。
- 6 環境衛生営業に関する事。
- 7 有害物質を含有する家庭用品の規制に関する事。
- 8 墓地、納骨堂等の経営許可等に関する事。
- 9 食品衛生の指導に関する事。
- 10 食中毒対策に関する事。
- 11 狂犬病の予防及び犬による危害の防止に関する事。
- 12 動物の愛護及び管理に関する事。
- 13 化製場に関する事。

検査課

- 1 水質、細菌等の受託検査及び試験に関する事。
- 2 食品衛生上の検査に関する事。
- 3 環境衛生上の検査に関する事。
- 4 感染症の検査に関する事。

食肉衛生検査所

- 1 と畜検査業務に必要な獣疫検査に関すること。
- 2 と畜検査統計に関すること。
- 3 食鳥処理事業に関すること。
- 4 と畜場及びと畜業者並びに食鳥処理場及び食鳥処理業者の衛生措置に関すること。
- 5 と畜業者及び食鳥処理業者の衛生教育に関すること。
- 6 と畜場内及び食鳥処理場内の食肉衛生に関すること。
- 7 と畜検査に係る一般検査に関すること。
- 8 検査所の予算、決算その他の庶務に関すること。

3 課・係・職種別職員配置

(令和5年4月1日現在)

組織 職種	保健所長	保健所理事	保健所次長	総務課			健康政策課					保健・感染症課				健康づくり課							生活衛生課				検査課			食肉衛生検査所			合計							
				課長	課長補佐	総務管理係	医事業務係	課長	課長補佐	健康政策係	医療従事者支援係	急病センター	課長	課長補佐	管理係	感染症係	精神・難病係	課長	課長補佐	健康づくり係	健康増進係	中央保健センター	南保健センター	北保健センター	西保健センター	健康相談センター	郡山駅前健康相談センター	課長	課長補佐	環境衛生係	食品衛生係	動物愛護係		課長	課長補佐	主任技査	係員	所長	次長	精密検査係
医師	1																																				1			
事務		1			1	4 (1)	1	1	1	3	2		1	1	3			1	3																1	24 (5)				
獣医師																								2	3			1			1	1	4 (1)	8	20 (1)					
薬剤師			1	(1)			2																		1	1		1	(1)							6 (2)				
保健師								1		1	(1)							8	8	1																33 (2)				
精神保健福祉士														1																						1				
看護師																																				1				
管理栄養士																																				5				
歯科衛生士																																				2				
化学等																										4	4		1	1		2				12				
臨床検査技師							1																													4				
衛生員																																				4				
小計	1	1	1	(1)	1	4 (1)	4	1	2	3	3	1 (1)	1	1	3	8	9	1	1	6	9	8	6	7	5	(1)	1	1	4	7	7 (1)	1	1	2	4	1	1	5 (1)	8	114 (10)
合計				9(2)			10 (1)					22				43(1)							20(1)				8			15(1)										

※()内の数字は、兼務

4 令和5年度当初予算の概要

1 歳入予算額

(単位：千円)

款	項	目	金額	備考
歳入予算合計額			1,329,872	
使用料及び手数料			193,893	
	使用料	衛生使用料	164,901	
	手数料	衛生手数料	28,992	
国庫支出金			935,272	
	国庫負担金	衛生費国庫負担金	672,442	
	国庫補助金	民生費国庫補助金	21,497	
		衛生費国庫補助金	237,933	
	委託金	衛生費委託金	3,400	
県支出金			67,687	
	県負担金	衛生費県負担金	8,728	
	県補助金	民生費県補助金	18,831	
		衛生費県補助金	33,467	
	委託金	衛生費委託金	6,661	
財産収入			246	
	財産運用収入	財産貸付収入	246	
繰入金			23,668	
	特別会計繰入金	国民健康保険繰入金	23,668	
諸収入			109,106	
	受託事業収入	衛生費受託事業収入	93,687	
	雑入	雑入	15,419	

2 歳出予算額

(単位：千円)

款	項	目	事業費	人件費	合計	備考
歳出予算合計額			4,112,612	1,276,663	5,389,275	
民生費			110,155	57,337	167,492	
	心身障害者福祉費	保健所障害福祉費	110,155	57,337	167,492	
衛生費			4,002,457	1,219,326	5,221,783	
	保健衛生費	保健所総務費	217,891	127,629	345,520	
		保健所健康政策費	257,546	117,080	374,626	
		保健所保健・感染症費	1,847,625	222,075	2,069,700	
		保健所健康づくり費	957,120	357,792	1,314,912	
		保健所生活衛生費	22,509	168,137	190,646	
		保健所検査費	25,011	74,425	99,436	
		食肉衛生検査費	32,581	152,188	184,769	
		ワクチン接種費	642,174		642,174	