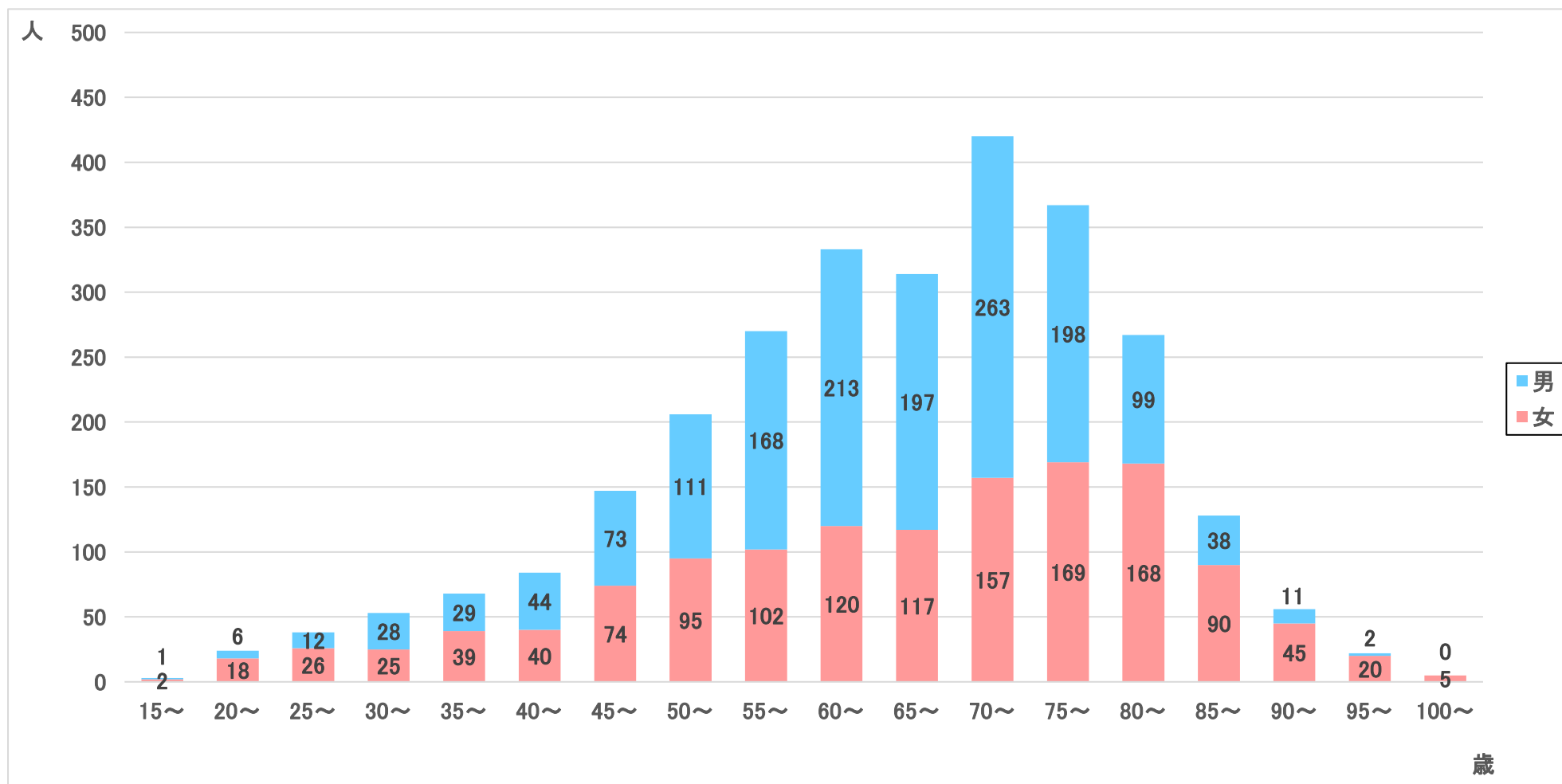


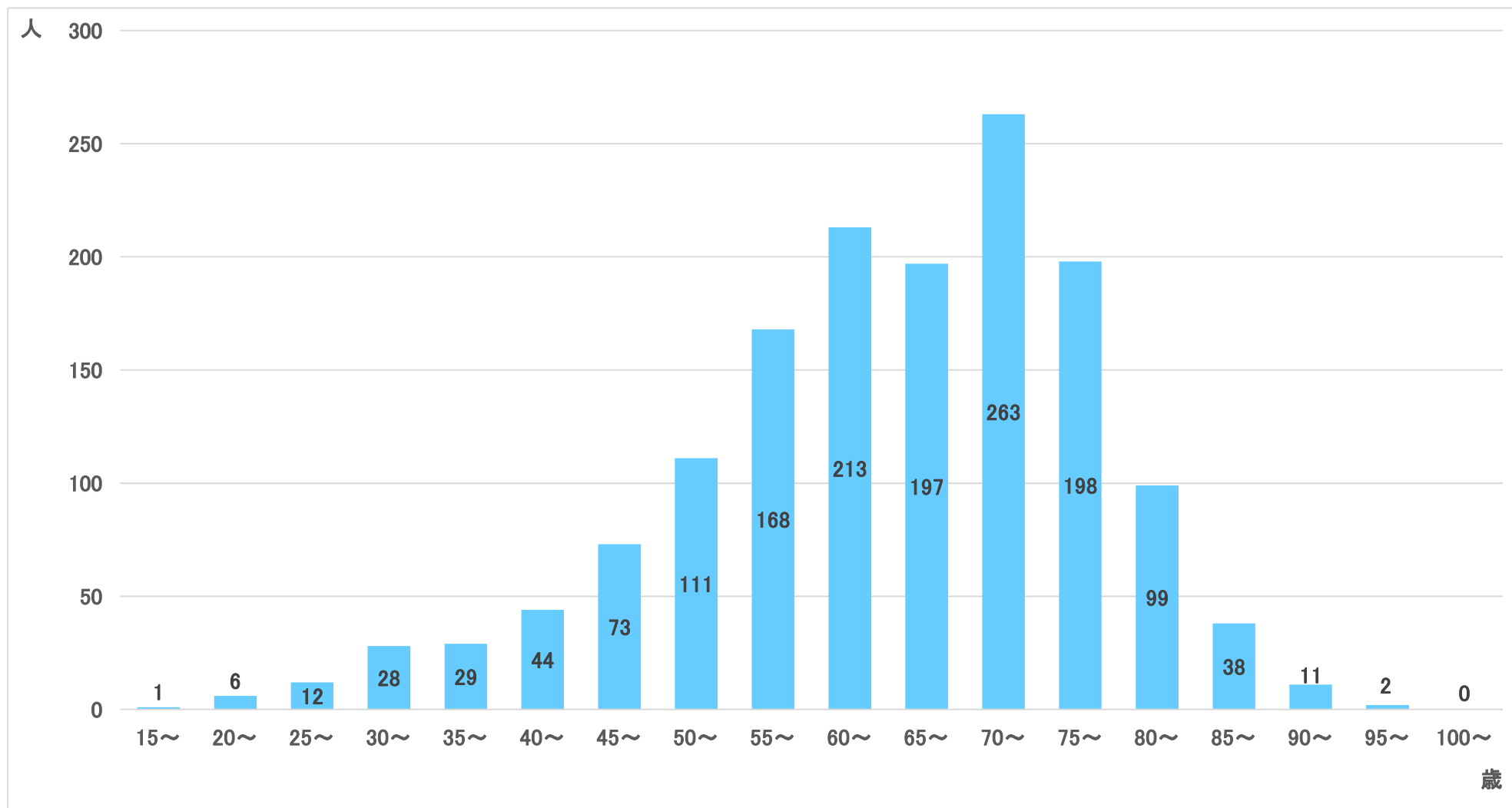
郡山市 生活保護世帯の世帯主 年齢別世帯数内訳



出典：郡山市保健福祉部生活支援課 2024/4/1現在

年齢	15~	20~	25~	30~	35~	40~	45~	50~	55~	60~	65~	70~	75~	80~	85~	90~	95~	100~	総計
男	1	6	12	28	29	44	73	111	168	213	197	263	198	99	38	11	2	0	1,493
女	2	18	26	25	39	40	74	95	102	120	117	157	169	168	90	45	20	5	1,312
総計	3	24	38	53	68	84	147	206	270	333	314	420	367	267	128	56	22	5	2,805

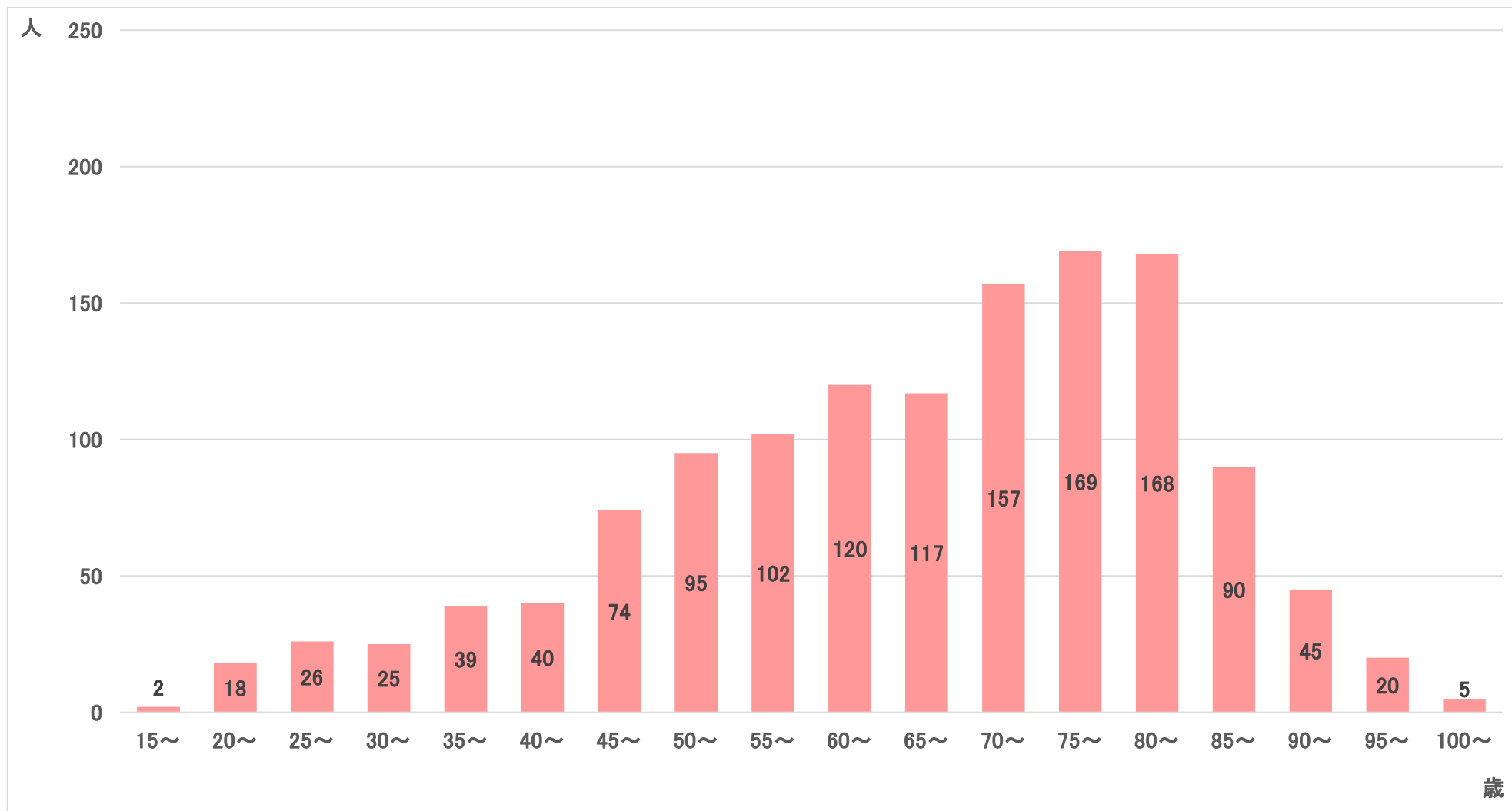
郡山市 生活保護世帯の世帯主 年齢別世帯数（男）



出典：郡山市保健福祉部生活支援課 2024/2/1現在

年齢	15～	20～	25～	30～	35～	40～	45～	50～	55～	60～	65～	70～	75～	80～	85～	90～	95～	100～	総計
男	1	6	12	28	29	44	73	111	168	213	197	263	198	99	38	11	2	0	1,493

郡山市 生活保護世帯の世帯主 年齢別世帯数（女）



出典：郡山市保健福祉部生活支援課 2024/2/1現在

年齢	15~	20~	25~	30~	35~	40~	45~	50~	55~	60~	65~	70~	75~	80~	85~	90~	95~	100~	総計
女	2	18	26	25	39	40	74	95	102	120	117	157	169	168	90	45	20	5	1,312