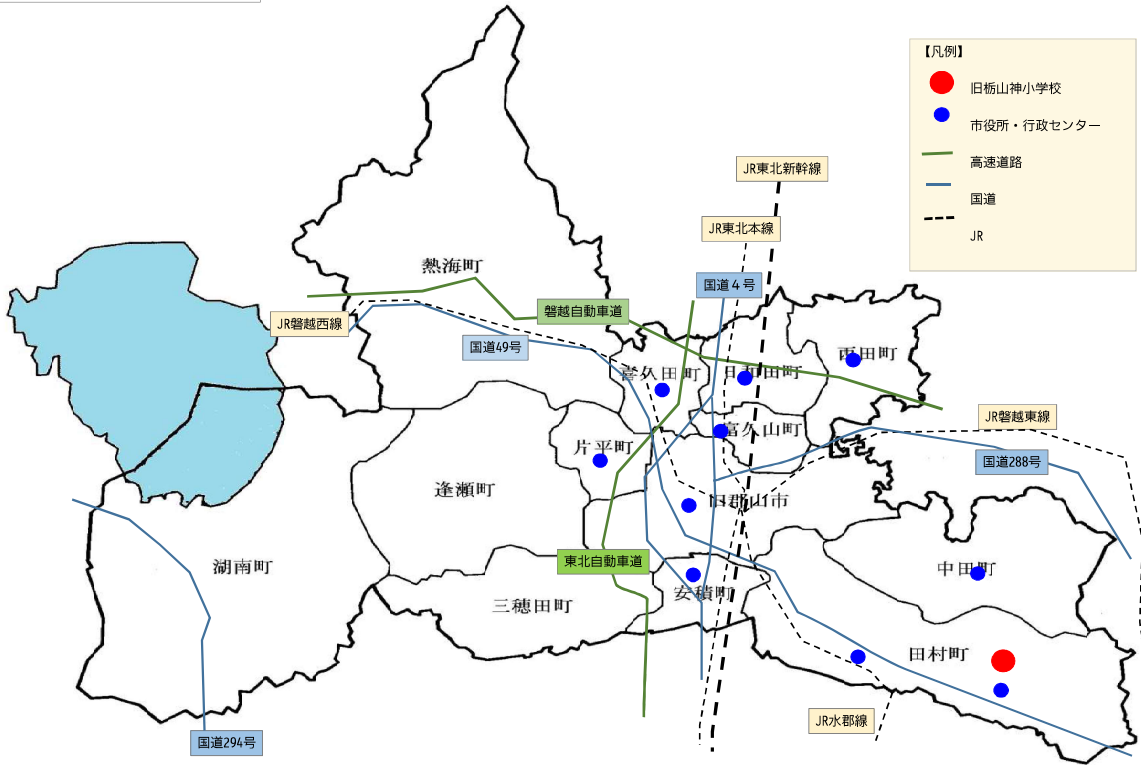


# 位置図

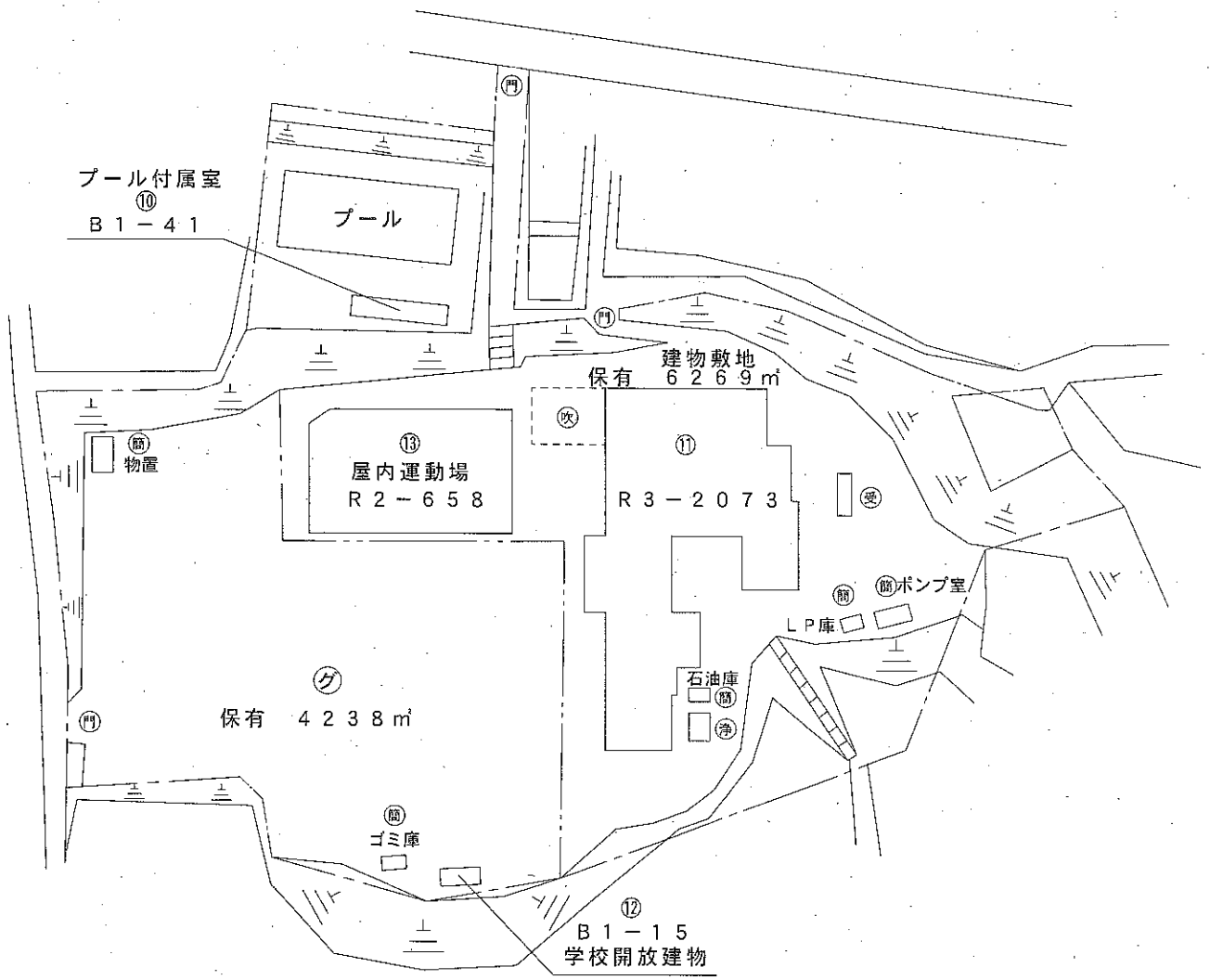


# 航空写真





- 凡例
- 建物
- (未) 未とりこわし建物
  - (危) 危険建物
  - (借) 借用建物
  - (一) 一時使用建物
  - (環外) 屋外教育環境整備事業によるもの

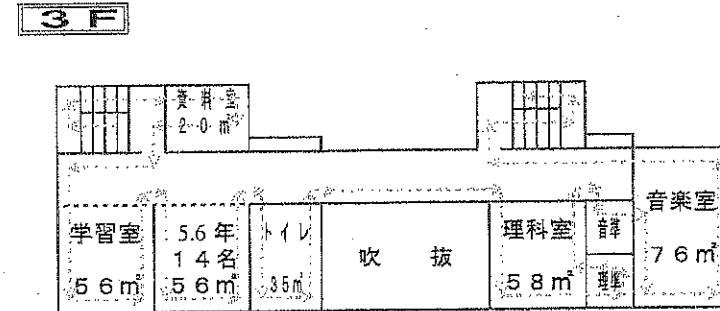
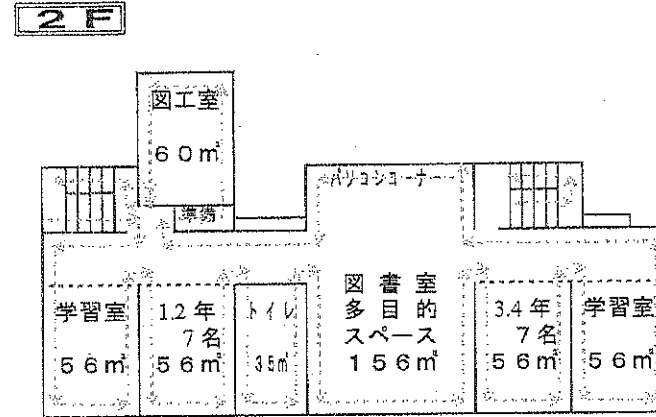
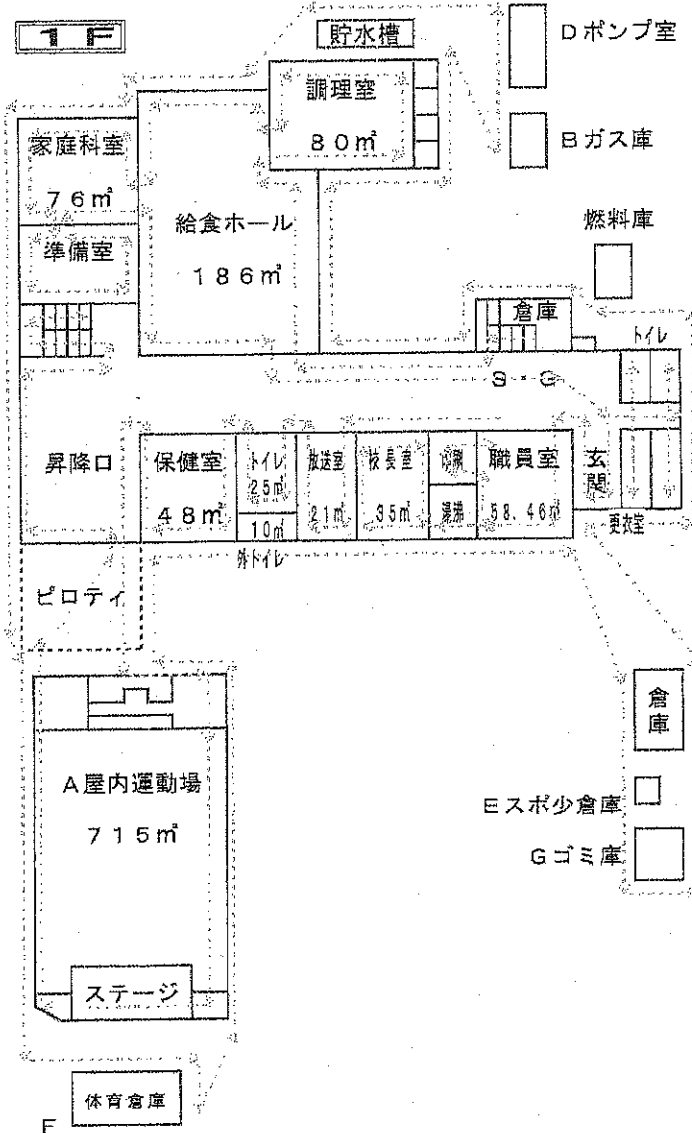


# 平成31年度 郡山市立栃山神小学校 校舎平面図

学校番号 郡山 小 26 栃山神小

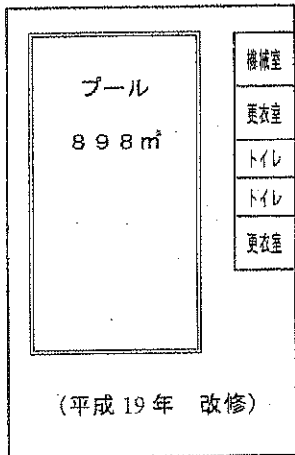
※ 教室関係  
 普通教室 3  
 学習室 3  
 特別教室 4  
 多目的ホール 2  
 管理・準備室等 6  
 給食調理室 1  
 その他 6

※ 位置関係  
 標高 370m  
 東経 140° 28'  
 北緯 37° 24'

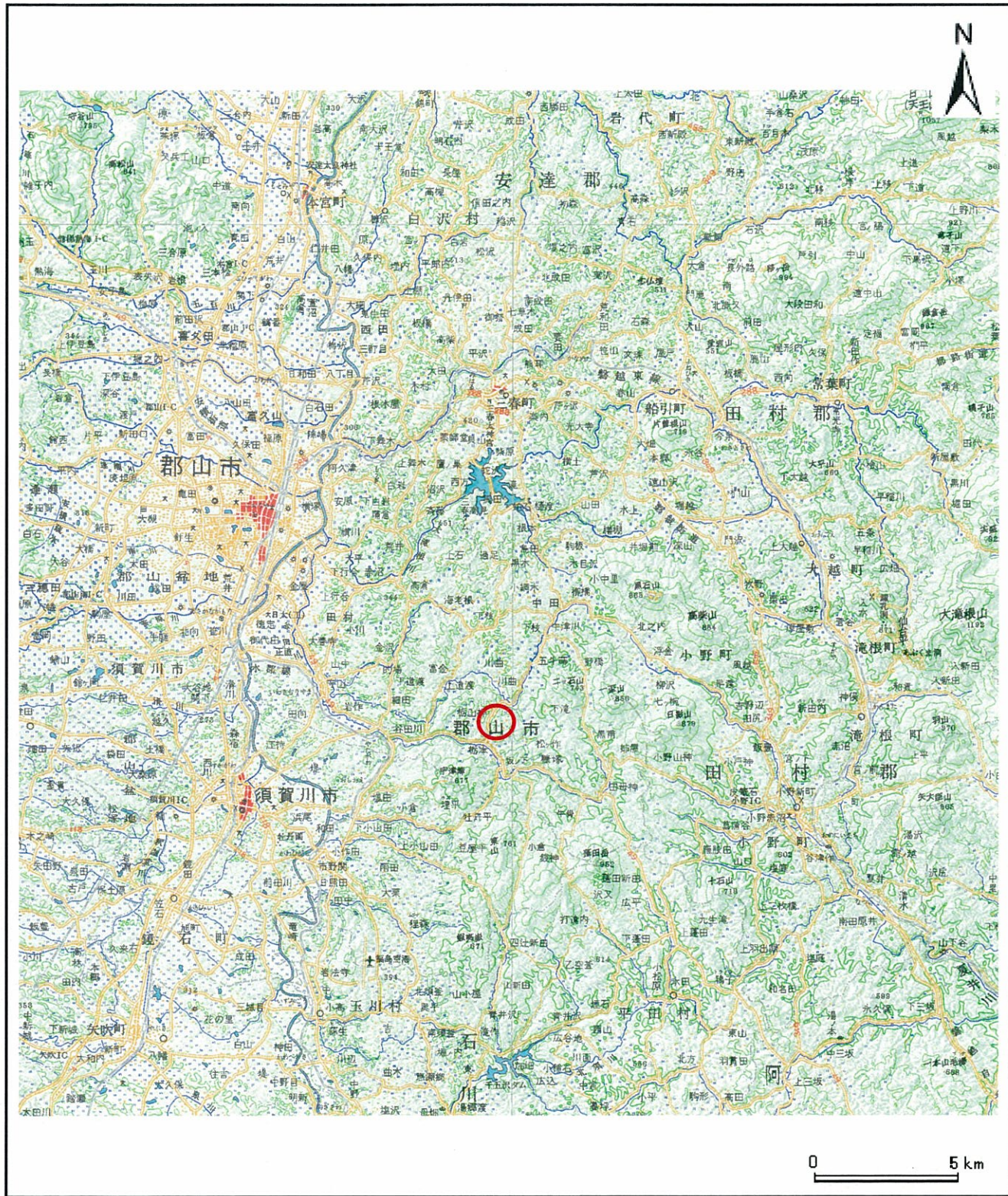


- 1 校地総面積 10,507㎡
- 2 校舎総面積 2,847㎡
- ※ 校庭面積 4,238㎡
- 3 構造別・建築別面積

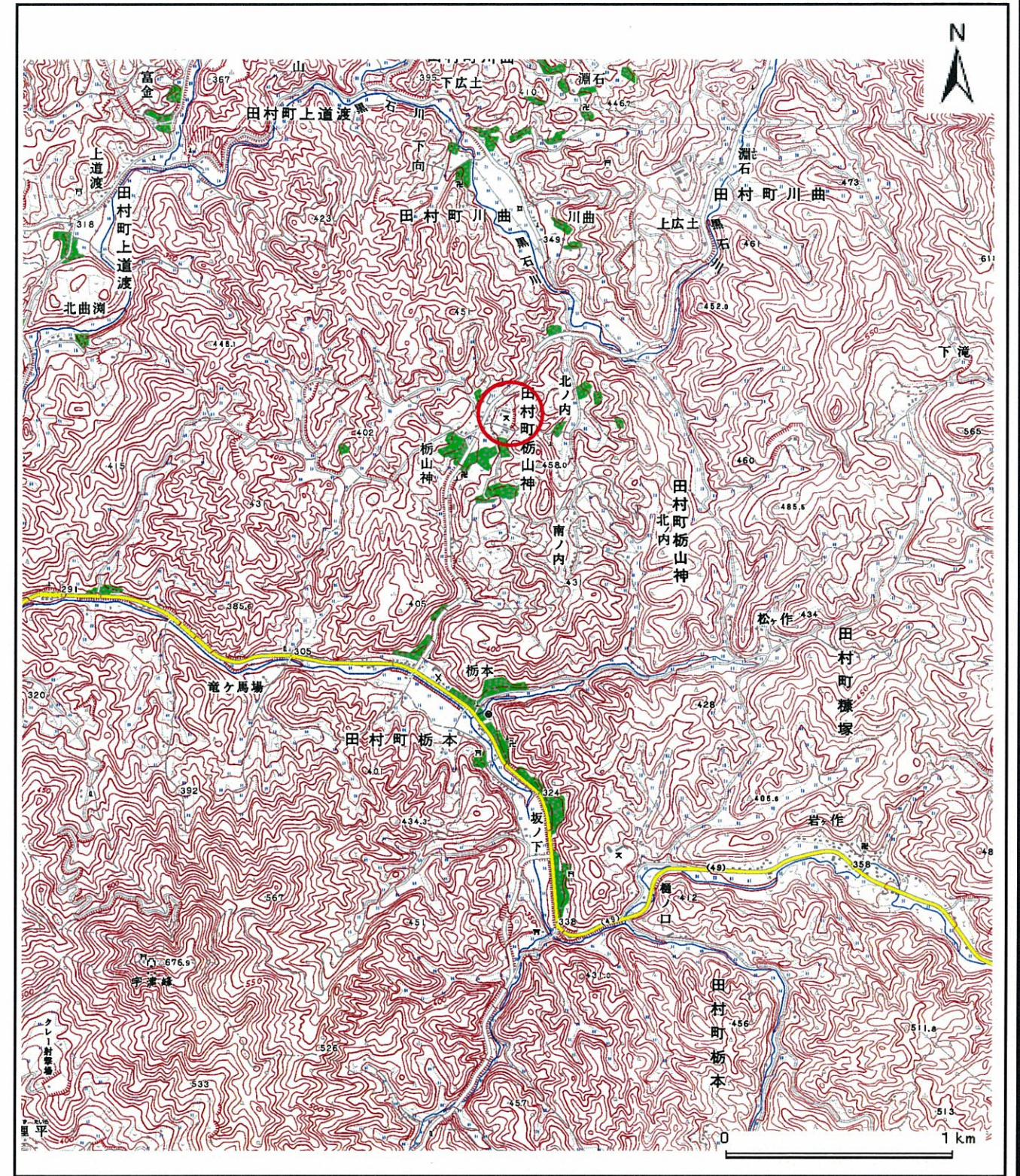
| 構造物    | 建築年度   | 面積     | 場所      |
|--------|--------|--------|---------|
| A:鉄骨   | 平成24年度 | 715㎡   | 体育館     |
| B:ブロック | 昭和51年度 | 6㎡     | ガス庫     |
| C:鉄筋   | 昭和61年度 | 2,072㎡ | 校舎      |
| D:ブロック | 昭和61年度 | 32㎡    | 倉庫・ポンプ室 |
| E:プレハブ | 昭和61年度 | 4㎡     | スポ少倉庫   |
| F:プレハブ | 平成6年度  | 11㎡    | 体育倉庫    |
| G:ブロック | 平成10年度 | 7㎡     | ゴミ庫     |



# 土砂災害警戒区域等の指定の公示に係る図書(その1)



(1/200,000)



(1/25,000)

|                                       |         |                 |
|---------------------------------------|---------|-----------------|
| 様式-1(急)<br>土砂災害警戒区域・土砂災害特別警戒区域<br>位置図 | 自然現象の種類 | 急傾斜地の崩壊         |
|                                       | 箇所番号    | 0012-1          |
|                                       | 箇所名     | 千穂1号-1          |
|                                       | 所在地     | 福島県郡山市田村町栃山神字千穂 |

この地図は、国土地理院の承認を得て、同院発行の20万分の1・2万5千分の1の地形図を複製したものである。(認証番号 平20東複第116号)

# 土砂災害警戒区域等の指定の公示に係る図書(その2)

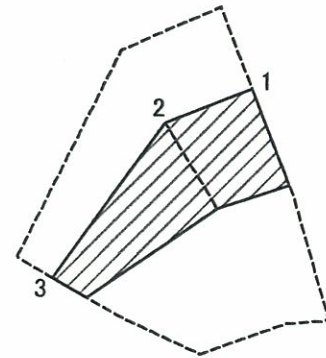


0 25 50 100  
m

図中の数字は横断測線番号を示す

|  |   |   |                    |                        |                            |
|--|---|---|--------------------|------------------------|----------------------------|
| 様式-2(急)<br>土砂災害警戒区域・土砂災害特別警戒区域<br>区域図(その1) | 土砂災害警戒区域<br>(土砂災害防止法施行令第二条の基準に該当する区域)   |   | N<br>縮尺<br>1:2,500 | 自然現象<br>の種類<br>急傾斜地の崩壊 | 箇所番号<br>0012-1             |
|  | 土砂災害特別警戒区域<br>(土砂災害防止法施行令第三条の基準に該当する区域) |   |                    | 告示番号<br>第 62号          | 箇所名<br>千穂1号-1              |
|  |   | 土砂災害特別警戒区域<br>(土砂災害防止法施行令第三条の基準に該当する区域) |                    | 告示年月日<br>平成21年 1月30日   | 所在地<br>福島県郡山市田村町柗山神<br>字千穂 |
|  |   | 土砂災害警戒区域<br>(土砂災害防止法施行令第二条の基準に該当する区域)   |                    |                        |                            |

土砂災害警戒区域等の指定の公示に係る図書(その2-2)



0 25 50 100  
m

図中の数字は横断測線番号を示す

様式-2-2(急)  
土砂災害特別警戒区域の区域区分図  
(急傾斜地の崩壊に伴う土石等の移動により  
建築物の地上部に作用すると想定される力)

土砂災害警戒区域  
(土砂災害防止法施行令第二条の基準に該当する区域)  
土砂災害特別警戒区域  
(土砂災害防止法施行令第三条の基準に該当する区域)  
斜面の崩壊による土石等の衝撃力が100kN/2を  
超える区域  
上記以外の区域

縮尺  
1:1,000

N  
縮尺  
1:1,000

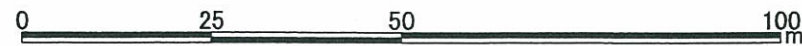
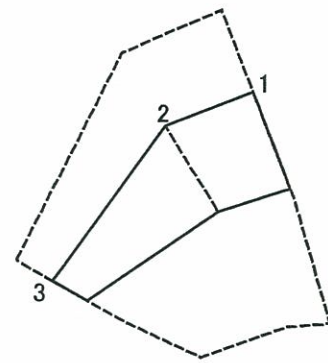
自然現象  
の種類  
告示番号  
告示年月日

急傾斜地の崩壊  
第 62号  
平成21年 1月30日

箇所番号  
箇所名  
所在地

0012-1  
千穂1号-1  
福島県郡山市田村町栃山神字千穂

土砂災害警戒区域等の指定の公示に係る図書(その2-3)



図中の数字は横断測線番号を示す

様式-2-3(急)  
土砂災害特別警戒区域の区域区分図  
(急傾斜地の崩壊に伴う土石等の堆積により  
建築物の地上部に作用すると想定される力)

|   |  |
|---|--|
| 土砂災害警戒区域<br>(土砂災害防止法施行令第二条の基準に該当する区域)   |  |
| 土砂災害特別警戒区域<br>(土砂災害防止法施行令第三条の基準に該当する区域) |  |
| 斜面の崩壊による土石等の堆積の高さが3mを超える区域              |  |
| 上記以外の区域                                 |  |

|    |         |
|----|---------|
| 縮尺 | 1:1,000 |
|----|---------|

|         |              |      |                 |
|---------|--------------|------|-----------------|
| 自然現象の種類 | 急傾斜地の崩壊      | 箇所番号 | 0012-1          |
| 告示番号    | 第 62号        | 箇所名  | 千穂1号-1          |
| 告示年月日   | 平成21年 1月 30日 | 所在地  | 福島県郡山市田村町柗山神字千穂 |

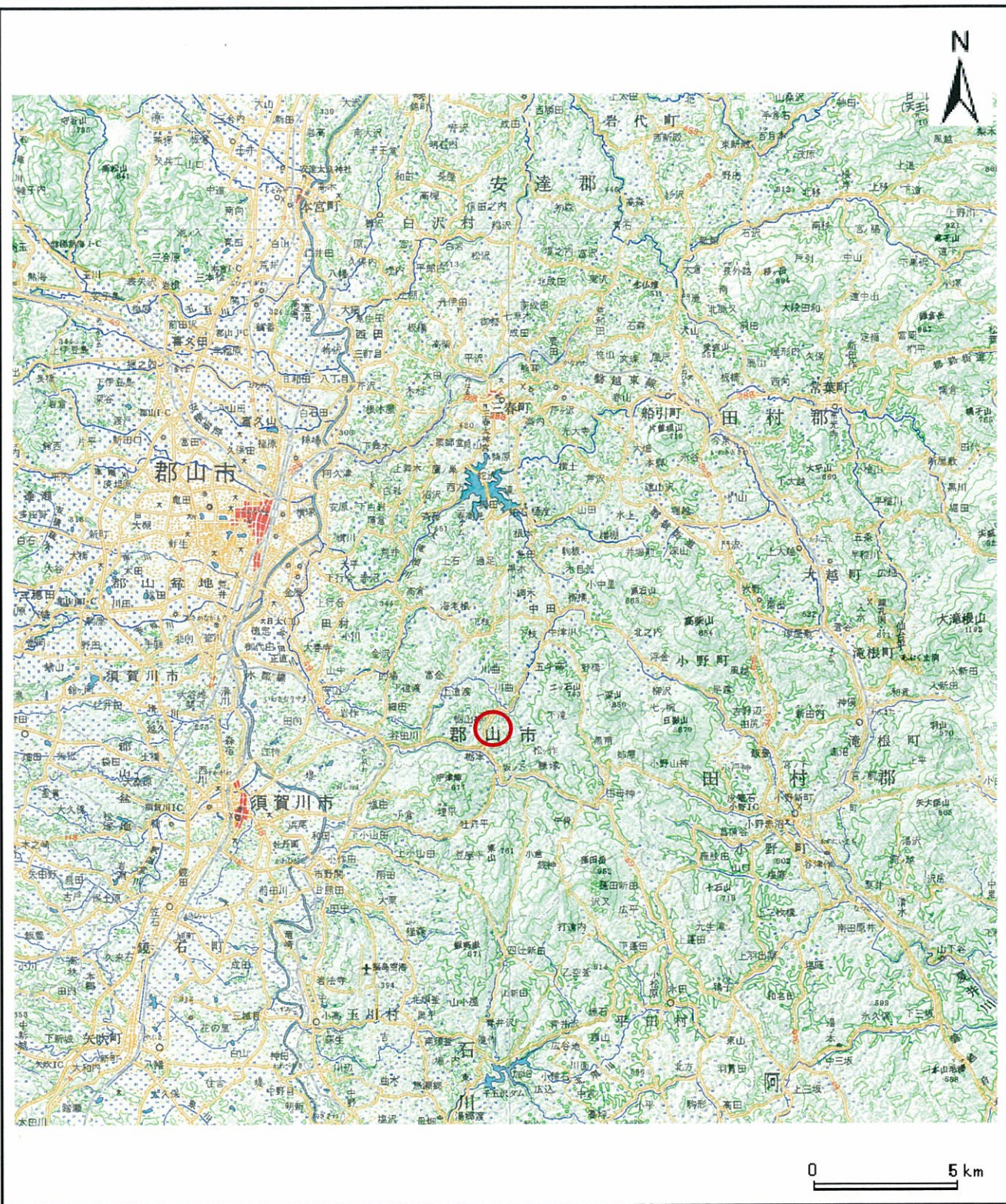


## 土砂災害警戒区域等の指定の公示に係る図書(その3)

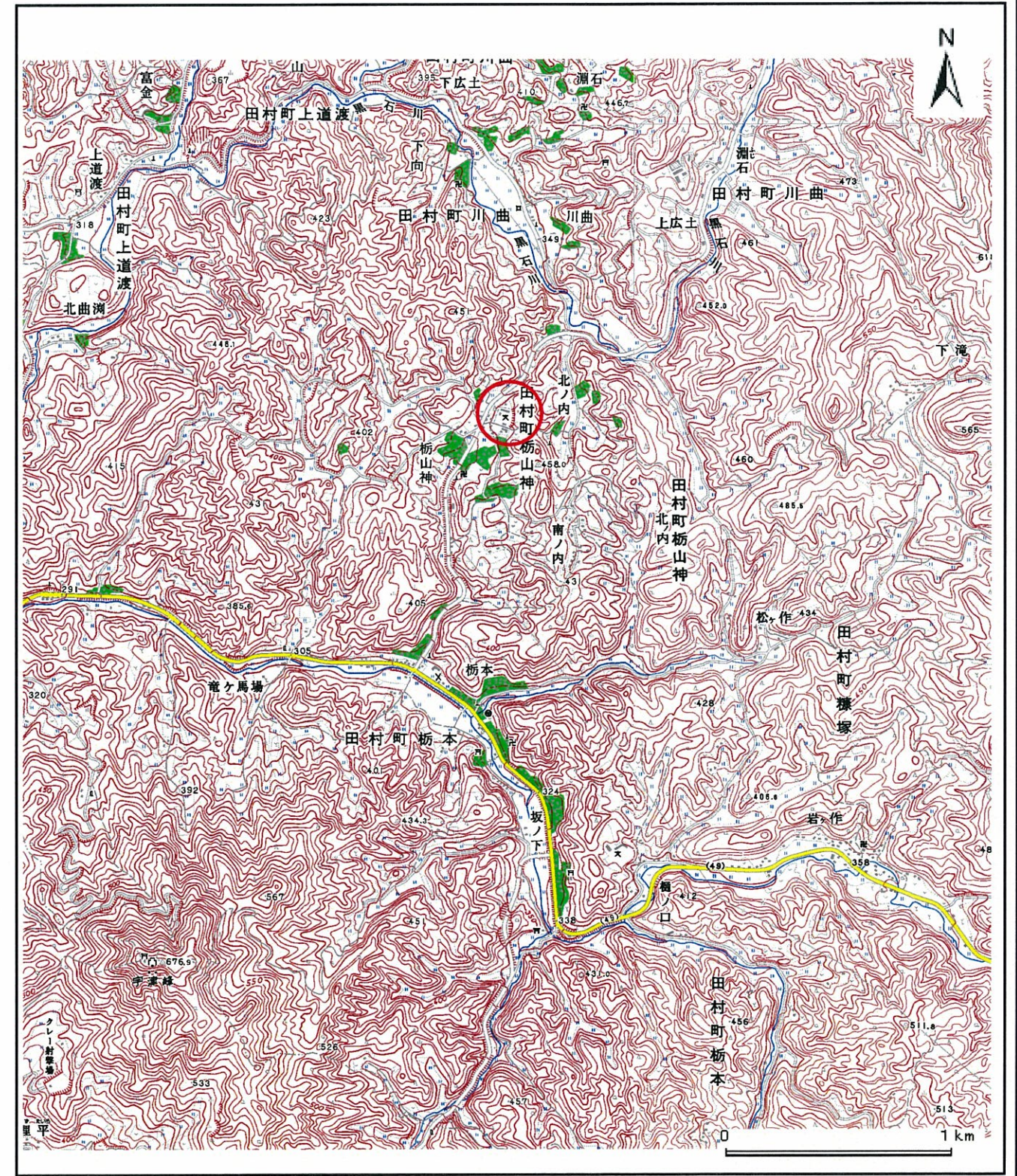
| 横断測線の区間 | 斜面の崩壊による土石等の衝撃により建築物の地上部に作用すると想定される力        |               |                                       |               | 斜面の崩壊による土石等の堆積により建築物の地上部に作用すると想定される力  |               |                                       |               | 横断測線の区間 | 斜面の崩壊による土石等の衝撃により建築物の地上部に作用すると想定される力        |               |                                       |               | 斜面の崩壊による土石等の堆積により建築物の地上部に作用すると想定される力  |               |                                       |               |
|---------|---|---------------|---------------------------------------|---------------|---------------------------------------|---------------|---------------------------------------|---------------|---------|---|---------------|---------------------------------------|---------------|---------------------------------------|---------------|---------------------------------------|---------------|
|         | 斜面の崩壊による土石等の衝撃力が100kN/m <sup>2</sup> を超える区域 |               | 左記以外の区域                               |               | 斜面の崩壊による土石等の堆積の高さが3mを超える区域            |               | 左記以外の区域                               |               |         | 斜面の崩壊による土石等の衝撃力が100kN/m <sup>2</sup> を超える区域 |               | 左記以外の区域                               |               | 斜面崩壊による土石等の堆積の高さが3mを超える区域             |               | 左記以外の区域                               |               |
|         | 力の大きさのうち最大のもの<br>(kN/m <sup>2</sup> )       | 土石等の高さ<br>(m) | 力の大きさのうち最大のもの<br>(kN/m <sup>2</sup> ) | 土石等の高さ<br>(m) | 力の大きさのうち最大のもの<br>(kN/m <sup>2</sup> ) | 土石等の高さ<br>(m) | 力の大きさのうち最大のもの<br>(kN/m <sup>2</sup> ) | 土石等の高さ<br>(m) |         | 力の大きさのうち最大のもの<br>(kN/m <sup>2</sup> )       | 土石等の高さ<br>(m) | 力の大きさのうち最大のもの<br>(kN/m <sup>2</sup> ) | 土石等の高さ<br>(m) | 力の大きさのうち最大のもの<br>(kN/m <sup>2</sup> ) | 土石等の高さ<br>(m) | 力の大きさのうち最大のもの<br>(kN/m <sup>2</sup> ) | 土石等の高さ<br>(m) |
| 1 ~ 2   | -   | -             | 88.95                                 | 1.00          | -                                     | -             | 8.78                                  | 1.64          | ~       |   |               |                                       |               |                                       |               |                                       |               |
| 2 ~ 3   | -   | -             | 88.95                                 | 1.00          | -                                     | -             | 9.29                                  | 1.74          | ~       |   |               |                                       |               |                                       |               |                                       |               |
| ~       |   |               |                                       |               |                                       |               |                                       |               | ~       |   |               |                                       |               |                                       |               |                                       |               |
| ~       |   |               |                                       |               |                                       |               |                                       |               | ~       |   |               |                                       |               |                                       |               |                                       |               |
| ~       |   |               |                                       |               |                                       |               |                                       |               | ~       |   |               |                                       |               |                                       |               |                                       |               |
| ~       |   |               |                                       |               |                                       |               |                                       |               | ~       |   |               |                                       |               |                                       |               |                                       |               |
| ~       |   |               |                                       |               |                                       |               |                                       |               | ~       |   |               |                                       |               |                                       |               |                                       |               |
| ~       |   |               |                                       |               |                                       |               |                                       |               | ~       |   |               |                                       |               |                                       |               |                                       |               |
| ~       |   |               |                                       |               |                                       |               |                                       |               | ~       |   |               |                                       |               |                                       |               |                                       |               |
| ~       |   |               |                                       |               |                                       |               |                                       |               | ~       |   |               |                                       |               |                                       |               |                                       |               |
| ~       |   |               |                                       |               |                                       |               |                                       |               | ~       |   |               |                                       |               |                                       |               |                                       |               |
| ~       |   |               |                                       |               |                                       |               |                                       |               | ~       |   |               |                                       |               |                                       |               |                                       |               |
| ~       |   |               |                                       |               |                                       |               |                                       |               | ~       |   |               |                                       |               |                                       |               |                                       |               |
| ~       |   |               |                                       |               |                                       |               |                                       |               | ~       |   |               |                                       |               |                                       |               |                                       |               |
| ~       |   |               |                                       |               |                                       |               |                                       |               | ~       |   |               |                                       |               |                                       |               |                                       |               |
| ~       |   |               |                                       |               |                                       |               |                                       |               | ~       |   |               |                                       |               |                                       |               |                                       |               |
| ~       |   |               |                                       |               |                                       |               |                                       |               | ~       |   |               |                                       |               |                                       |               |                                       |               |
| ~       |   |               |                                       |               |                                       |               |                                       |               | ~       |   |               |                                       |               |                                       |               |                                       |               |
| ~       |   |               |                                       |               |                                       |               |                                       |               | ~       |   |               |                                       |               |                                       |               |                                       |               |
| ~       |   |               |                                       |               |                                       |               |                                       |               | ~       |   |               |                                       |               |                                       |               |                                       |               |
| ~       |   |               |                                       |               |                                       |               |                                       |               | ~       |   |               |                                       |               |                                       |               |                                       |               |
| ~       |   |               |                                       |               |                                       |               |                                       |               | ~       |   |               |                                       |               |                                       |               |                                       |               |
| ~       |   |               |                                       |               |                                       |               |                                       |               | ~       |   |               |                                       |               |                                       |               |                                       |               |

|                                  |         |              |      |                 |
|----------------------------------|---------|--------------|------|-----------------|
| 様式-3(急)<br>建築物の構造の規制に必要な衝撃に関する事項 | 自然現象の種類 | 急傾斜地の崩壊      | 箇所番号 | 0012-1          |
|                                  | 告示番号    | 第 62号        | 箇所名  | 千穂1号-1          |
|                                  | 告示年月日   | 平成21年 1月 30日 | 所在地  | 福島県郡山市田村町柝山神字千穂 |

# 土砂災害警戒区域等の指定の公示に係る図書(その1)



(1/200,000)



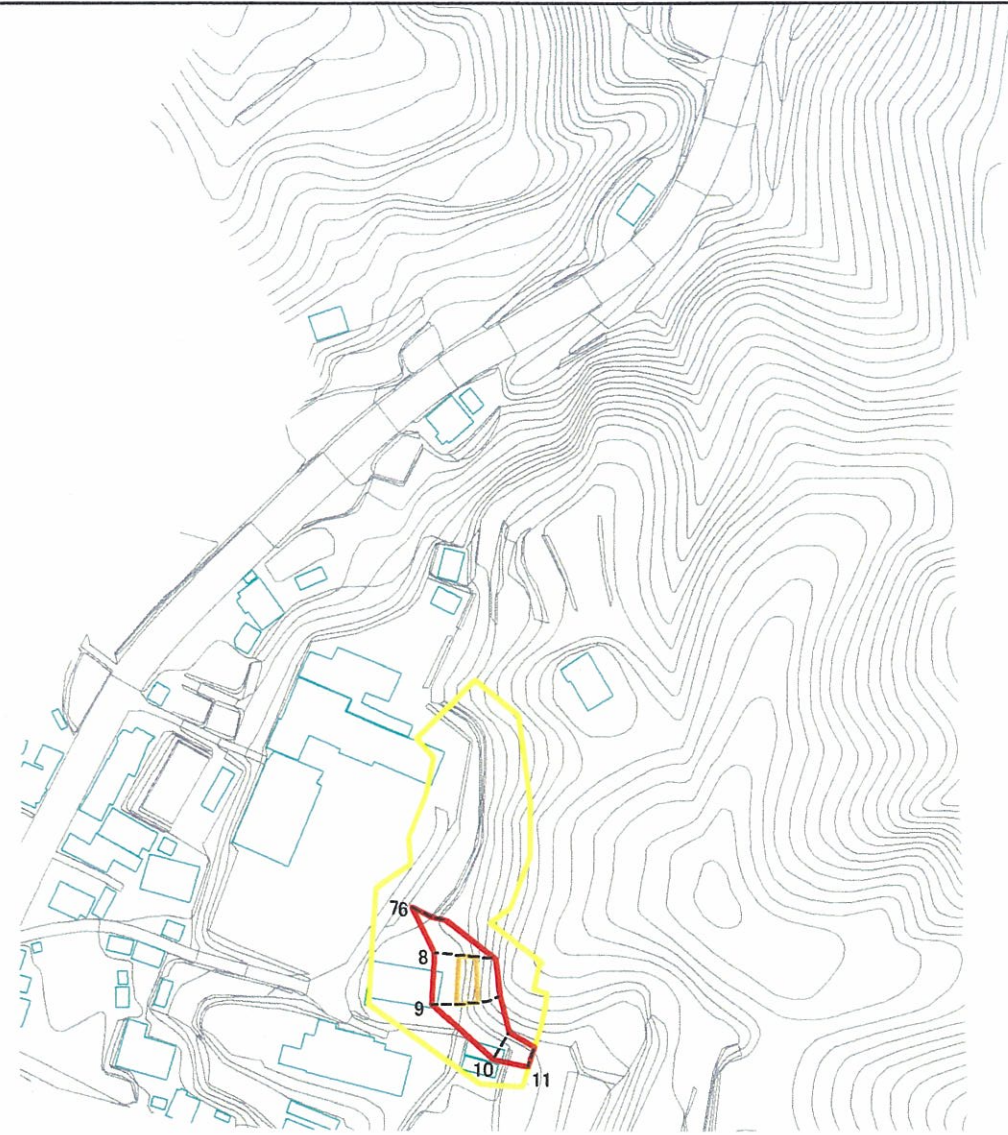
(1/25,000)

様式-1(急)  
土砂災害警戒区域・土砂災害特別警戒区域  
位置図

|         |                 |
|---------|-----------------|
| 自然現象の種類 | 急傾斜地の崩壊         |
| 箇所番号    | 0012-2          |
| 箇所名     | 千穂1号-2          |
| 所在地     | 福島県郡山市田村町栃山神字千穂 |

この地図は、国土地理院の承認を得て、同院発行の20万分の1・2万5千分の1の地形図を複製したものである。(認証番号 平20東複第116号)

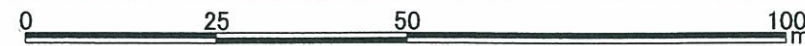
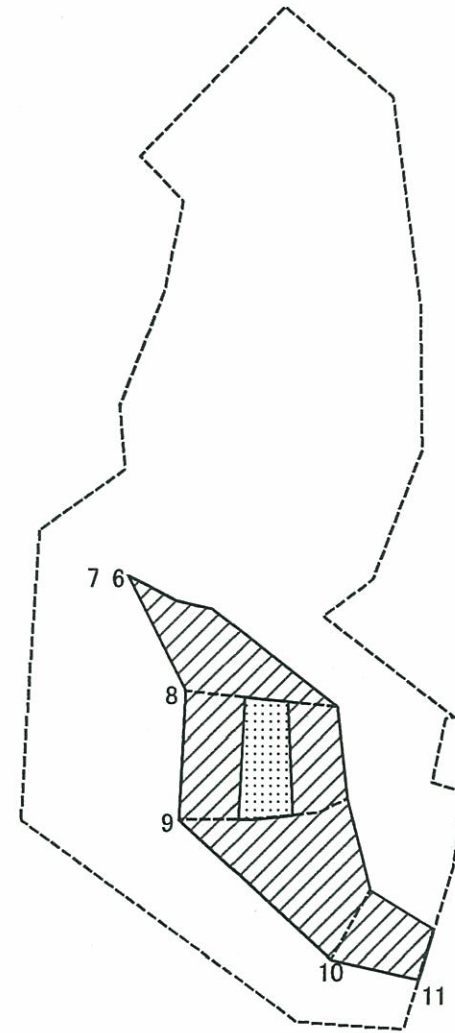
# 土砂災害警戒区域等の指定の公示に係る図書(その2)



図中の数字は横断測線番号を示す

|  |   |  |                    |                      |                        |
|--|---|--|--------------------|----------------------|------------------------|
| 様式-2(急)<br>土砂災害警戒区域・土砂災害特別警戒区域<br>区域図(その1) | 土砂災害警戒区域<br>(土砂災害防止法施行令第二条の基準に該当する区域)   |  | N<br>縮尺<br>1:2,500 | 自然現象の種類<br>急傾斜地の崩壊   | 箇所番号<br>0012-2         |
|  | 土砂災害特別警戒区域<br>(土砂災害防止法施行令第三条の基準に該当する区域) |  |                    | 告示番号<br>第 62号        | 箇所名<br>千穂1号-2          |
|  | 土砂災害警戒区域<br>(土砂災害防止法施行令第二条の基準に該当する区域)   |  |                    | 告示年月日<br>平成21年 1月30日 | 所在地<br>福島県郡山市田村町柗山神字千穂 |
|  | 土砂災害特別警戒区域<br>(土砂災害防止法施行令第三条の基準に該当する区域) |  |                    | 告示年月日<br>平成21年 1月30日 |                        |

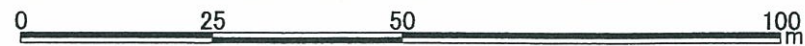
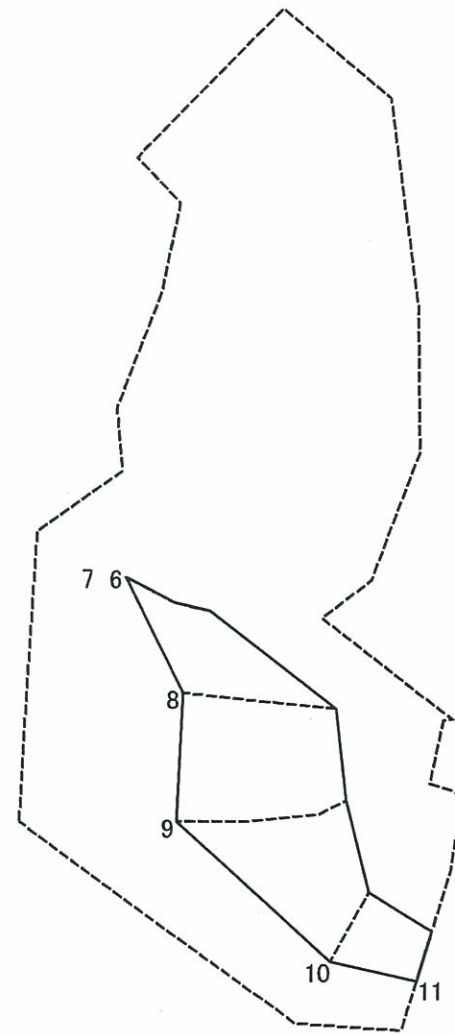
土砂災害警戒区域等の指定の公示に係る図書(その2-2)



図中の数字は横断測線番号を示す

|   |   |  |                    |         |              |      |                 |
|---|---|--|--------------------|---------|--------------|------|-----------------|
| 様式-2-2(急)<br>土砂災害特別警戒区域の区域区分図<br>(急傾斜地の崩壊に伴う土石等の移動により<br>建築物の地上部に作用すると想定される力) | 土砂災害警戒区域<br>(土砂災害防止法施行令第2条の基準に該当する区域)   |  | N<br>縮尺<br>1:1,000 | 自然現象の種類 | 急傾斜地の崩壊      | 箇所番号 | 0012-2          |
|   | 土砂災害特別警戒区域<br>(土砂災害防止法施行令第3条の基準に該当する区域) |  |                    | 告示番号    | 第 62号        | 箇所名  | 千穂1号-2          |
|   | 上記以外の区域                                 |  |                    | 告示年月日   | 平成21年 1月 30日 | 所在地  | 福島県郡山市田村町栢山神字千穂 |

土砂災害警戒区域等の指定の公示に係る図書(その2-3)



図中の数字は横断測線番号を示す

様式-2-3(急)  
土砂災害特別警戒区域の区域区分図  
(急傾斜地の崩壊に伴う土石等の堆積により  
建築物の地上部に作用すると想定される力)

|   |  |
|---|--|
| 土砂災害警戒区域<br>(土砂災害防止法施行令第二条の基準に該当する区域)   |  |
| 土砂災害特別警戒区域<br>(土砂災害防止法施行令第三条の基準に該当する区域) |  |
| 斜面の崩壊による土石等の堆積の高さが3mを超える区域              |  |
| 上記以外の区域                                 |  |

|    |         |
|----|---------|
| N  |         |
| 縮尺 | 1:1,000 |

|         |              |
|---------|--------------|
| 自然現象の種類 | 急傾斜地の崩壊      |
| 告示番号    | 第 62号        |
| 告示年月日   | 平成21年 1月 30日 |

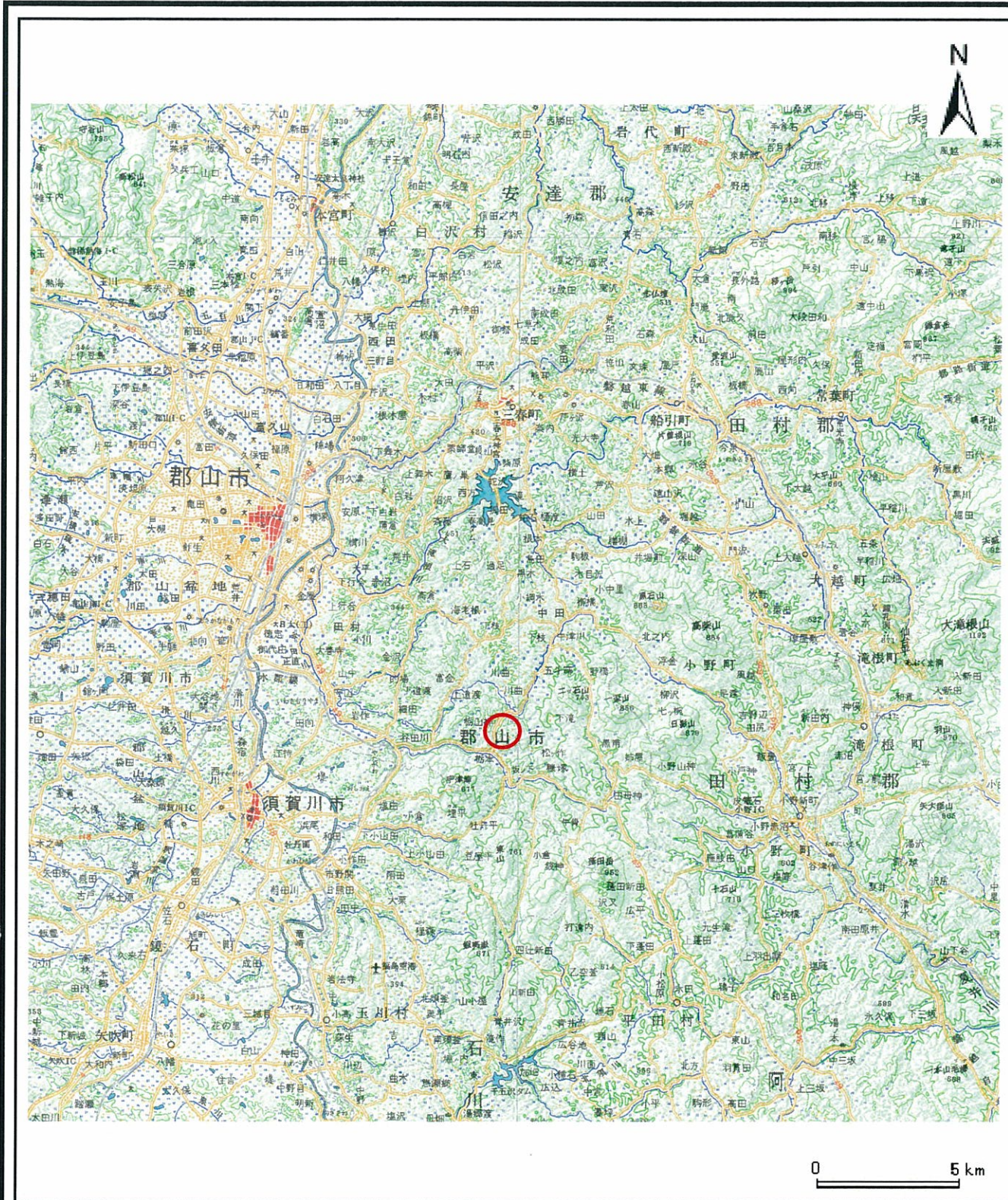
|      |                 |
|------|-----------------|
| 箇所番号 | 0012-2          |
| 箇所名  | 千穂1号-2          |
| 所在地  | 福島県郡山市田村町柵山神字千穂 |

## 土砂災害警戒区域等の指定の公示に係る図書(その3)

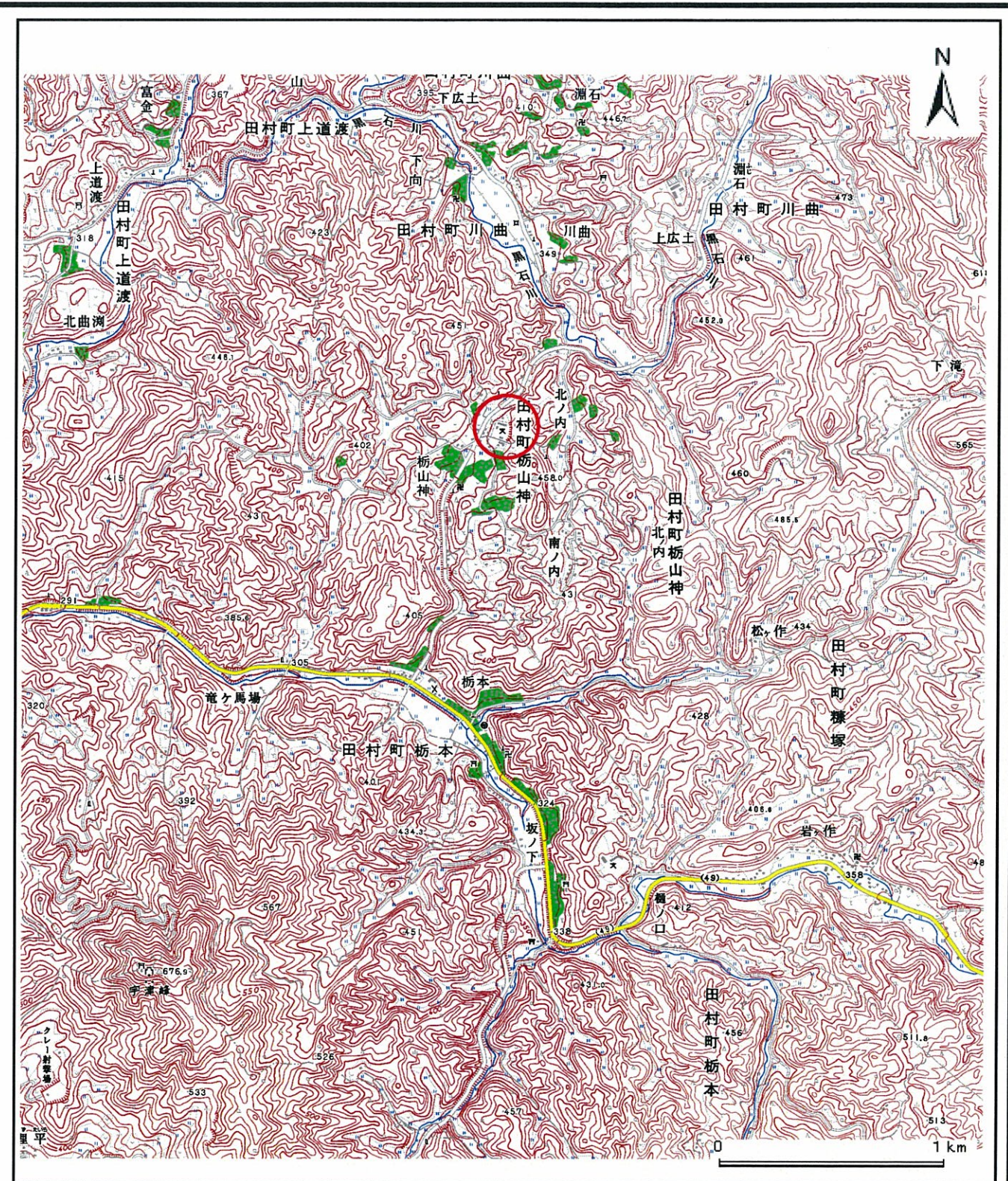
| 横断測線の区間 | 斜面の崩壊による土石等の衝撃により建築物の地上部に作用すると想定される力        |           |                                   |           | 斜面の崩壊による土石等の堆積により建築物の地上部に作用すると想定される力 |           |                                   |           | 横断測線の区間 | 斜面の崩壊による土石等の衝撃により建築物の地上部に作用すると想定される力        |           |                                   |           | 斜面の崩壊による土石等の堆積により建築物の地上部に作用すると想定される力 |           |                                   |           |
|---------|---|-----------|-----------------------------------|-----------|--------------------------------------|-----------|-----------------------------------|-----------|---------|---|-----------|-----------------------------------|-----------|--------------------------------------|-----------|-----------------------------------|-----------|
|         | 斜面の崩壊による土石等の衝撃力が100kN/m <sup>2</sup> を超える区域 |           | 左記以外の区域                           |           | 斜面の崩壊による土石等の堆積の高さが3mを超える区域           |           | 左記以外の区域                           |           |         | 斜面の崩壊による土石等の衝撃力が100kN/m <sup>2</sup> を超える区域 |           | 左記以外の区域                           |           | 斜面崩壊による土石等の堆積の高さが3mを超える区域            |           | 左記以外の区域                           |           |
|         | 力の大きさのうち最大のもの(kN/m <sup>2</sup> )           | 土石等の高さ(m) | 力の大きさのうち最大のもの(kN/m <sup>2</sup> ) | 土石等の高さ(m) | 力の大きさのうち最大のもの(kN/m <sup>2</sup> )    | 土石等の高さ(m) | 力の大きさのうち最大のもの(kN/m <sup>2</sup> ) | 土石等の高さ(m) |         | 力の大きさのうち最大のもの(kN/m <sup>2</sup> )           | 土石等の高さ(m) | 力の大きさのうち最大のもの(kN/m <sup>2</sup> ) | 土石等の高さ(m) | 力の大きさのうち最大のもの(kN/m <sup>2</sup> )    | 土石等の高さ(m) | 力の大きさのうち最大のもの(kN/m <sup>2</sup> ) | 土石等の高さ(m) |
| 1 ~ 2   | -   | -         | -                                 | -         | -                                    | -         | -                                 | -         | -       | ~   |           |                                   |           |                                      |           |                                   |           |
| 2 ~ 3   | -   | -         | -                                 | -         | -                                    | -         | -                                 | -         | -       | ~   |           |                                   |           |                                      |           |                                   |           |
| 3 ~ 4   | -   | -         | -                                 | -         | -                                    | -         | -                                 | -         | -       | ~   |           |                                   |           |                                      |           |                                   |           |
| 4 ~ 5   | -   | -         | -                                 | -         | -                                    | -         | -                                 | -         | -       | ~   |           |                                   |           |                                      |           |                                   |           |
| 5 ~ 6   | -   | -         | -                                 | -         | -                                    | -         | -                                 | -         | -       | ~   |           |                                   |           |                                      |           |                                   |           |
| 6 ~ 7   | -   | -         | -                                 | -         | -                                    | -         | -                                 | -         | -       | ~   |           |                                   |           |                                      |           |                                   |           |
| 7 ~ 8   | -   | -         | 100.00                            | 1.00      | -                                    | -         | 13.26                             | 2.48      | -       | ~   |           |                                   |           |                                      |           |                                   |           |
| 8 ~ 9   | 119.71                                      | 1.00      | 100.00                            | 1.00      | -                                    | -         | 12.46                             | 2.33      | -       | ~   |           |                                   |           |                                      |           |                                   |           |
| 9 ~ 10  | -   | -         | 100.00                            | 1.00      | -                                    | -         | 12.37                             | 2.31      | -       | ~   |           |                                   |           |                                      |           |                                   |           |
| 10 ~ 11 | -   | -         | 83.86                             | 1.00      | -                                    | -         | 9.51                              | 1.78      | -       | ~   |           |                                   |           |                                      |           |                                   |           |
| ~       |   |           |                                   |           |                                      |           |                                   |           |         | ~   |           |                                   |           |                                      |           |                                   |           |
| ~       |   |           |                                   |           |                                      |           |                                   |           |         | ~   |           |                                   |           |                                      |           |                                   |           |
| ~       |   |           |                                   |           |                                      |           |                                   |           |         | ~   |           |                                   |           |                                      |           |                                   |           |
| ~       |   |           |                                   |           |                                      |           |                                   |           |         | ~   |           |                                   |           |                                      |           |                                   |           |
| ~       |   |           |                                   |           |                                      |           |                                   |           |         | ~   |           |                                   |           |                                      |           |                                   |           |
| ~       |   |           |                                   |           |                                      |           |                                   |           |         | ~   |           |                                   |           |                                      |           |                                   |           |
| ~       |   |           |                                   |           |                                      |           |                                   |           |         | ~   |           |                                   |           |                                      |           |                                   |           |
| ~       |   |           |                                   |           |                                      |           |                                   |           |         | ~   |           |                                   |           |                                      |           |                                   |           |
| ~       |   |           |                                   |           |                                      |           |                                   |           |         | ~   |           |                                   |           |                                      |           |                                   |           |
| ~       |   |           |                                   |           |                                      |           |                                   |           |         | ~   |           |                                   |           |                                      |           |                                   |           |
| ~       |   |           |                                   |           |                                      |           |                                   |           |         | ~   |           |                                   |           |                                      |           |                                   |           |
| ~       |   |           |                                   |           |                                      |           |                                   |           |         | ~   |           |                                   |           |                                      |           |                                   |           |
| ~       |   |           |                                   |           |                                      |           |                                   |           |         | ~   |           |                                   |           |                                      |           |                                   |           |
| ~       |   |           |                                   |           |                                      |           |                                   |           |         | ~   |           |                                   |           |                                      |           |                                   |           |
| ~       |   |           |                                   |           |                                      |           |                                   |           |         | ~   |           |                                   |           |                                      |           |                                   |           |
| ~       |   |           |                                   |           |                                      |           |                                   |           |         | ~   |           |                                   |           |                                      |           |                                   |           |
| ~       |   |           |                                   |           |                                      |           |                                   |           |         | ~   |           |                                   |           |                                      |           |                                   |           |
| ~       |   |           |                                   |           |                                      |           |                                   |           |         | ~   |           |                                   |           |                                      |           |                                   |           |
| ~       |   |           |                                   |           |                                      |           |                                   |           |         | ~   |           |                                   |           |                                      |           |                                   |           |
| ~       |   |           |                                   |           |                                      |           |                                   |           |         | ~   |           |                                   |           |                                      |           |                                   |           |
| ~       |   |           |                                   |           |                                      |           |                                   |           |         | ~   |           |                                   |           |                                      |           |                                   |           |

|                                  |         |             |      |                 |
|----------------------------------|---------|-------------|------|-----------------|
| 様式-3(急)<br>建築物の構造の規制に必要な衝撃に関する事項 | 自然現象の種類 | 急傾斜地の崩壊     | 箇所番号 | 0012-2          |
|                                  | 告示番号    | 第 62号       | 箇所名  | 千穂1号-2          |
|                                  | 告示年月日   | 平成21年 1月30日 | 所在地  | 福島県郡山市田村町柝山神字千穂 |

# 土砂災害警戒区域等の指定の公示に係る図書(その1)



(1/200,000)



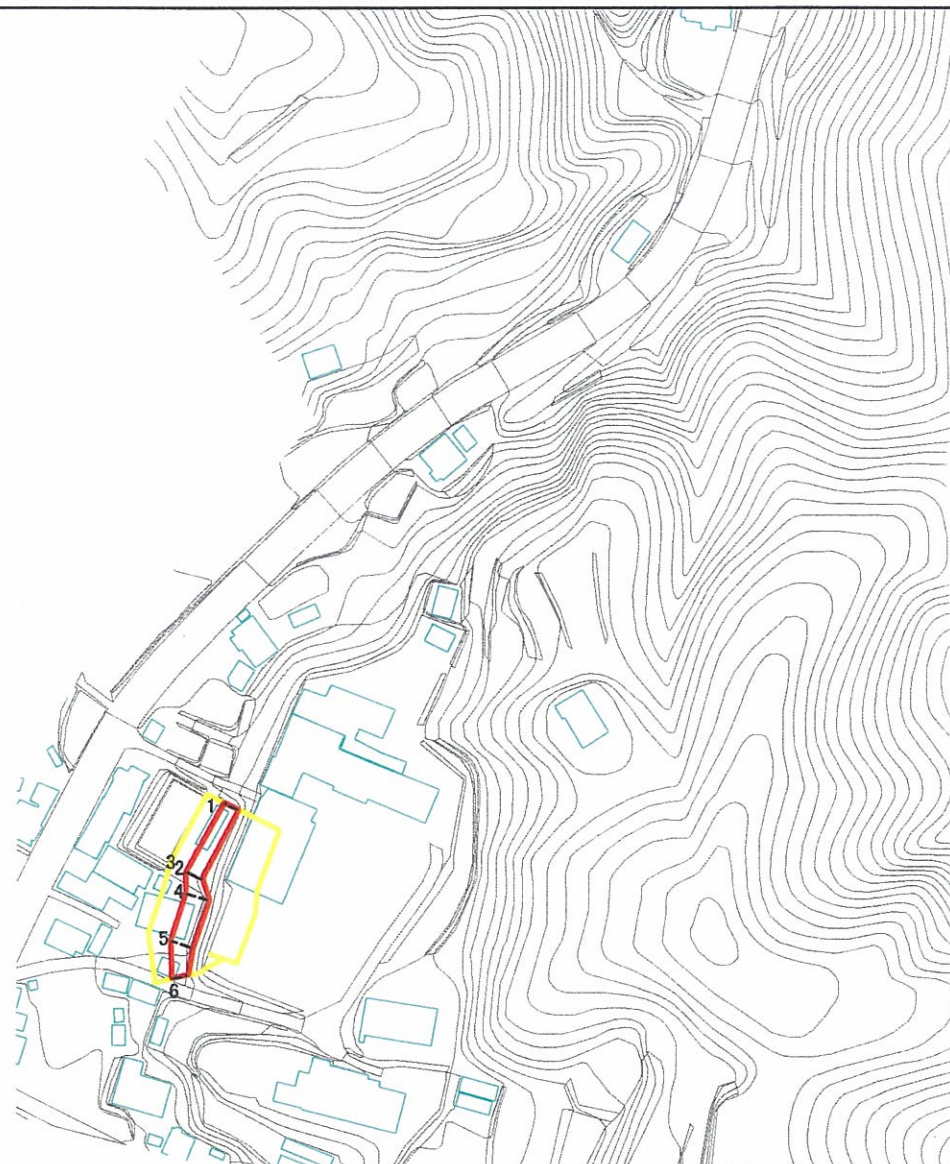
(1/25,000)

様式-1(急)  
土砂災害警戒区域・土砂災害特別警戒区域  
位置図

|         |                 |
|---------|-----------------|
| 自然現象の種類 | 急傾斜地の崩壊         |
| 箇所番号    | 0012-3          |
| 箇所名     | 千穂1号-3          |
| 所在地     | 福島県郡山市田村町栃山神字千穂 |

この地図は、国土地理院の承認を得て、同院発行の20万分の1・2万5千分の1の地形図を複製したものである。(認証番号 平20東複第116号)

土砂災害警戒区域等の指定の公示に係る図書(その2)



0 25 50 100  
m

図中の数字は横断測線番号を示す

様式-2(急)  
土砂災害警戒区域・土砂災害特別警戒区域  
区域図(その1)

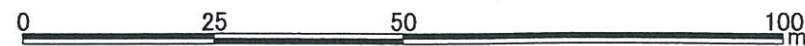
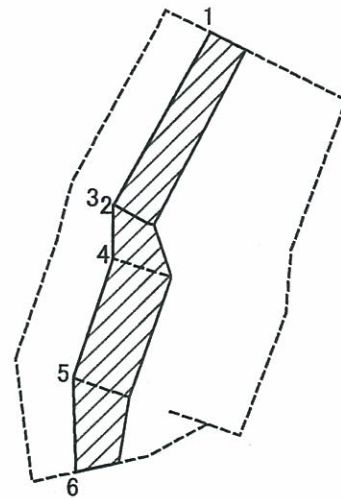
|   |  |
|---|--|
| 土砂災害警戒区域<br>(土砂災害防止法施行令第二条の基準に該当する区域)   |  |
| 土砂災害特別警戒区域<br>(土砂災害防止法施行令第三条の基準に該当する区域) |  |
| 上記以外の区域                                 |  |

|   |               |
|---|---------------|
| N | 縮尺<br>1:2,500 |
|   |               |

|         |             |      |                 |
|---------|-------------|------|-----------------|
| 自然現象の種類 | 急傾斜地の崩壊     | 箇所番号 | 0012-3          |
| 告示番号    | 第 62号       | 箇所名  | 千穂1号-3          |
| 告示年月日   | 平成21年 1月30日 | 所在地  | 福島県郡山市田村町柝山神字千穂 |



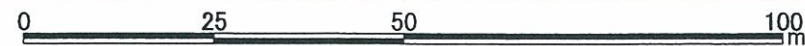
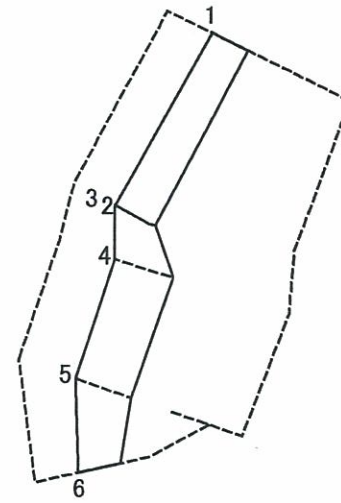
土砂災害警戒区域等の指定の公示に係る図書(その2-2)



図中の数字は横断測線番号を示す

|   |   |                                   |                    |         |             |       |                 |        |
|---|---|-----------------------------------|--------------------|---------|-------------|-------|-----------------|--------|
| 様式-2-2(急)<br>土砂災害特別警戒区域の区域区分図<br>(急傾斜地の崩壊に伴う土石等の移動により<br>建築物の地上部に作用すると想定される力) | 土砂災害警戒区域<br>(土砂災害防止法施行令第二条の基準に該当する区域)   |                                   | N<br>縮尺<br>1:1,000 | 自然現象の種類 | 急傾斜地の崩壊     | 箇所番号  | 0012-3          |        |
|   | 土砂災害特別警戒区域<br>(土砂災害防止法施行令第三条の基準に該当する区域) | 斜面の崩壊による土石等の衝撃力が100kN/2を<br>超える区域 |                    |         | 告示番号        | 第 62号 | 箇所名             | 千穂1号-3 |
|   | 上記以外の区域                                 |                                   |                    | 告示年月日   | 平成21年 1月30日 | 所在地   | 福島県郡山市田村町柵山神字千穂 |        |

土砂災害警戒区域等の指定の公示に係る図書(その2-3)



図中の数字は横断測線番号を示す

|   |   |  |                    |             |             |      |                 |
|---|---|--|--------------------|-------------|-------------|------|-----------------|
| 様式-2-3(急)<br>土砂災害特別警戒区域の区域区分図<br>(急傾斜地の崩壊に伴う土石等の堆積により<br>建築物の地上部に作用すると想定される力) | 土砂災害警戒区域<br>(土砂災害防止法施行令第二条の基準に該当する区域)   |  | N<br>縮尺<br>1:1,000 | 自然現象<br>の種類 | 急傾斜地の崩壊     | 箇所番号 | 0012-3          |
|   | 土砂災害特別警戒区域<br>(土砂災害防止法施行令第三条の基準に該当する区域) |  |                    | 告示番号        | 第 62号       | 箇所名  | 千穂1号-3          |
|   | 上記以外の区域                                 |  |                    | 告示年月日       | 平成21年 1月30日 | 所在地  | 福島県郡山市田村町栃山神字千穂 |

**土砂災害警戒区域等の指定の公示に係る図書(その3)**

| 横断測線の区間 | 斜面の崩壊による土石等の衝撃により建築物の<br>地上部に作用すると想定される力           |                       |   |                       | 斜面の崩壊による土石等の堆積により建築物の<br>地上部に作用すると想定される力      |                       |   |                       | 横断測線の区間 | 斜面の崩壊による土石等の衝撃により建築物の<br>地上部に作用すると想定される力           |                       |   |                       | 斜面の崩壊による土石等の堆積により建築物の<br>地上部に作用すると想定される力      |                       |   |                       |
|---------|--|-----------------------|---|-----------------------|---|-----------------------|---|-----------------------|---------|--|-----------------------|---|-----------------------|---|-----------------------|---|-----------------------|
|         | 斜面の崩壊による土石<br>等の衝撃力が100kN/m <sup>2</sup><br>を超える区域 |                       | 左記以外の区域                                       |                       | 斜面の崩壊による土石<br>等の堆積の高さが3mを<br>超える区域            |                       | 左記以外の区域                                       |                       |         | 斜面の崩壊による土石<br>等の衝撃力が100kN/m <sup>2</sup><br>を超える区域 |                       | 左記以外の区域                                       |                       | 斜面崩壊による土石等<br>の堆積の高さが3mを超<br>える区域             |                       | 左記以外の区域                                       |                       |
|         | 力の大きさ<br>のうち最大<br>のもの<br>(kN/m <sup>2</sup> )      | 土石等<br>の<br>高さ<br>(m) | 力の大きさ<br>のうち最大<br>のもの<br>(kN/m <sup>2</sup> ) | 土石等<br>の<br>高さ<br>(m) | 力の大きさ<br>のうち最大<br>のもの<br>(kN/m <sup>2</sup> ) | 土石等<br>の<br>高さ<br>(m) | 力の大きさ<br>のうち最大<br>のもの<br>(kN/m <sup>2</sup> ) | 土石等<br>の<br>高さ<br>(m) |         | 力の大きさ<br>のうち最大<br>のもの<br>(kN/m <sup>2</sup> )      | 土石等<br>の<br>高さ<br>(m) | 力の大きさ<br>のうち最大<br>のもの<br>(kN/m <sup>2</sup> ) | 土石等<br>の<br>高さ<br>(m) | 力の大きさ<br>のうち最大<br>のもの<br>(kN/m <sup>2</sup> ) | 土石等<br>の<br>高さ<br>(m) | 力の大きさ<br>のうち最大<br>のもの<br>(kN/m <sup>2</sup> ) | 土石等<br>の<br>高さ<br>(m) |
| 1 ~ 2   | -  | -                     | 61.83   | 1.00                  | -   | -                     | 10.56   | 1.97                  | ~       |  |                       |   |                       |   |                       |   |                       |
| 2 ~ 3   | -  | -                     | 61.84   | 1.00                  | -   | -                     | 8.44  | 1.58                  | ~       |  |                       |   |                       |   |                       |   |                       |
| 3 ~ 4   | -  | -                     | 74.04   | 1.00                  | -   | -                     | 9.88  | 1.85                  | ~       |  |                       |   |                       |   |                       |   |                       |
| 4 ~ 5   | -  | -                     | 74.04   | 1.00                  | -   | -                     | 10.25   | 1.92                  | ~       |  |                       |   |                       |   |                       |   |                       |
| 5 ~ 6   | -  | -                     | 72.21   | 1.00                  | -   | -                     | 10.25   | 1.92                  | ~       |  |                       |   |                       |   |                       |   |                       |
| ~       |  |                       |   |                       |   |                       |   |                       | ~       |  |                       |   |                       |   |                       |   |                       |
| ~       |  |                       |   |                       |   |                       |   |                       | ~       |  |                       |   |                       |   |                       |   |                       |
| ~       |  |                       |   |                       |   |                       |   |                       | ~       |  |                       |   |                       |   |                       |   |                       |
| ~       |  |                       |   |                       |   |                       |   |                       | ~       |  |                       |   |                       |   |                       |   |                       |
| ~       |  |                       |   |                       |   |                       |   |                       | ~       |  |                       |   |                       |   |                       |   |                       |
| ~       |  |                       |   |                       |   |                       |   |                       | ~       |  |                       |   |                       |   |                       |   |                       |
| ~       |  |                       |   |                       |   |                       |   |                       | ~       |  |                       |   |                       |   |                       |   |                       |
| ~       |  |                       |   |                       |   |                       |   |                       | ~       |  |                       |   |                       |   |                       |   |                       |
| ~       |  |                       |   |                       |   |                       |   |                       | ~       |  |                       |   |                       |   |                       |   |                       |
| ~       |  |                       |   |                       |   |                       |   |                       | ~       |  |                       |   |                       |   |                       |   |                       |
| ~       |  |                       |   |                       |   |                       |   |                       | ~       |  |                       |   |                       |   |                       |   |                       |
| ~       |  |                       |   |                       |   |                       |   |                       | ~       |  |                       |   |                       |   |                       |   |                       |
| ~       |  |                       |   |                       |   |                       |   |                       | ~       |  |                       |   |                       |   |                       |   |                       |
| ~       |  |                       |   |                       |   |                       |   |                       | ~       |  |                       |   |                       |   |                       |   |                       |
| ~       |  |                       |   |                       |   |                       |   |                       | ~       |  |                       |   |                       |   |                       |   |                       |
| ~       |  |                       |   |                       |   |                       |   |                       | ~       |  |                       |   |                       |   |                       |   |                       |
| ~       |  |                       |   |                       |   |                       |   |                       | ~       |  |                       |   |                       |   |                       |   |                       |

|                                  |         |             |      |                 |
|----------------------------------|---------|-------------|------|-----------------|
| 様式-3(急)<br>建築物の構造の規制に必要な衝撃に関する事項 | 自然現象の種類 | 急傾斜地の崩壊     | 箇所番号 | 0012-3          |
|                                  | 告示番号    | 第 62号       | 箇所名  | 千穂1号-3          |
|                                  | 告示年月日   | 平成21年 1月30日 | 所在地  | 福島県郡山市田村町柝山神字千穂 |