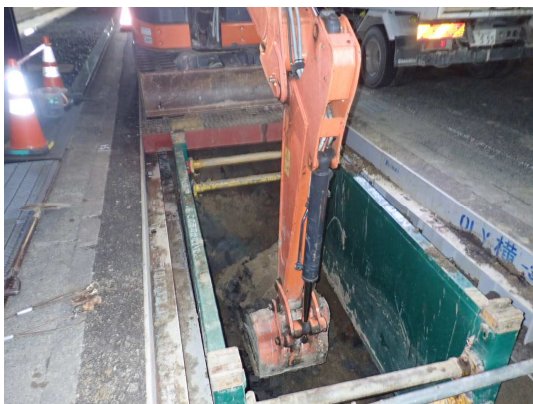


函景貯留管関連管渠築造工事 第2工区 工事状況

令和6年3月末 進捗率 約42%

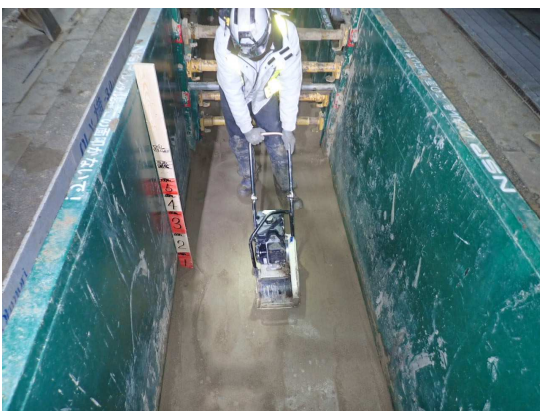
3月は、新設合流管の布設などを行いました。
4月は、引き続き、新設合流管の布設などを行います。



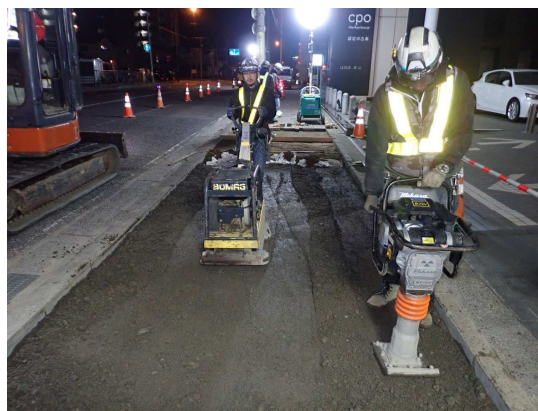
掘削状況



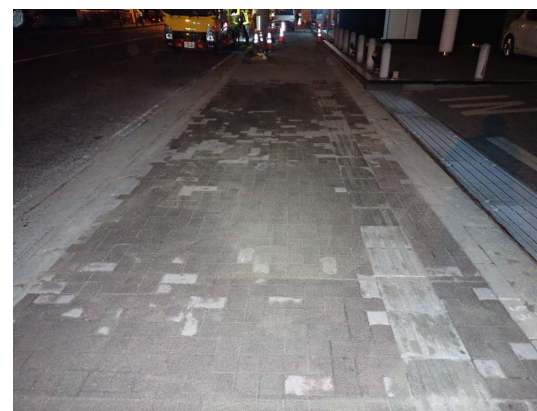
新設合流管布設状況



管防護転圧状況



歩道部路盤転圧状況



歩道部インターロッキング復旧完了