

郡山市 洪水ハザードマップ 全体図

2024 (令和6) 年 4月

SUSTAINABLE DEVELOPMENT GOALS

11 気候変動
13 海の豊かさを守ろう

SDGs 未来都市こおりやま

洪水ハザードマップとは

郡山市洪水ハザードマップは、阿武隈川、五百川、藤田川、逢瀬川、谷田川、笹原川、桜川、天神川及び八島川流域に想定される最大規模の降雨(雨)があった場合に、川があふれたり堤防が決壊したりすることで、浸水が想定される範囲や浸水の深さを示すとともに、氾濫によって家屋倒壊等のおそれがある区域などを表示しています。日頃の防災訓練や洪水時の安全で迅速な避難行動にご活用ください。

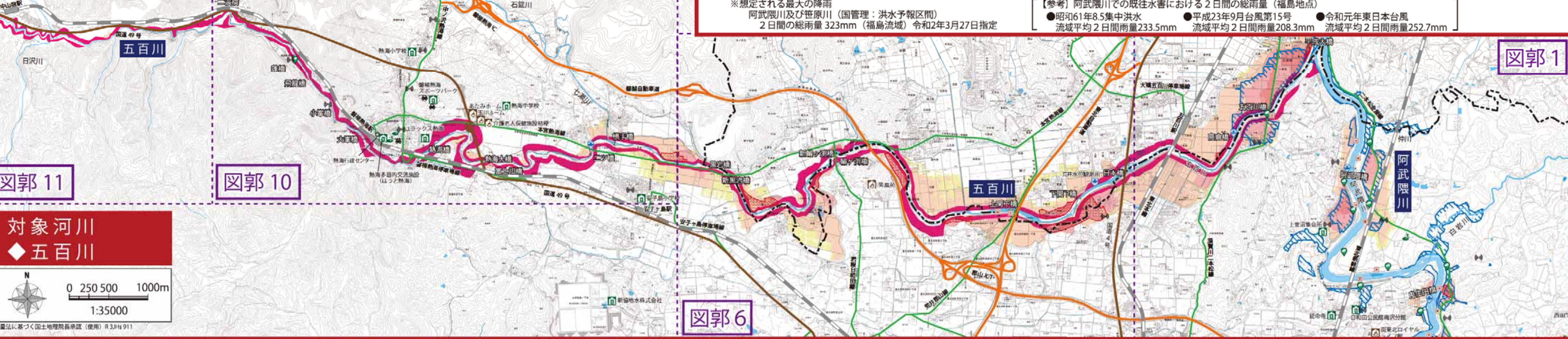
- 家屋倒壊等のおそれがある区域、住宅の二階まで水没するおそれのある区域(浸水深3.0m以上)について、早急に立退き避難が必要な区域として表示しています。
- 地図に色がついていない場所でも、雨の降り方によっては浸水する可能性がありますのでご注意ください。(表示の浸水深より浸水の深さが大きくなる可能性があります)
- 要配慮者利用施設は郡山市の洪水ハザードマップホームページで確認できます。

洪水ハザード 郡山市 地理情報 システム

洪水ハザード マップ ホームページ

発行元

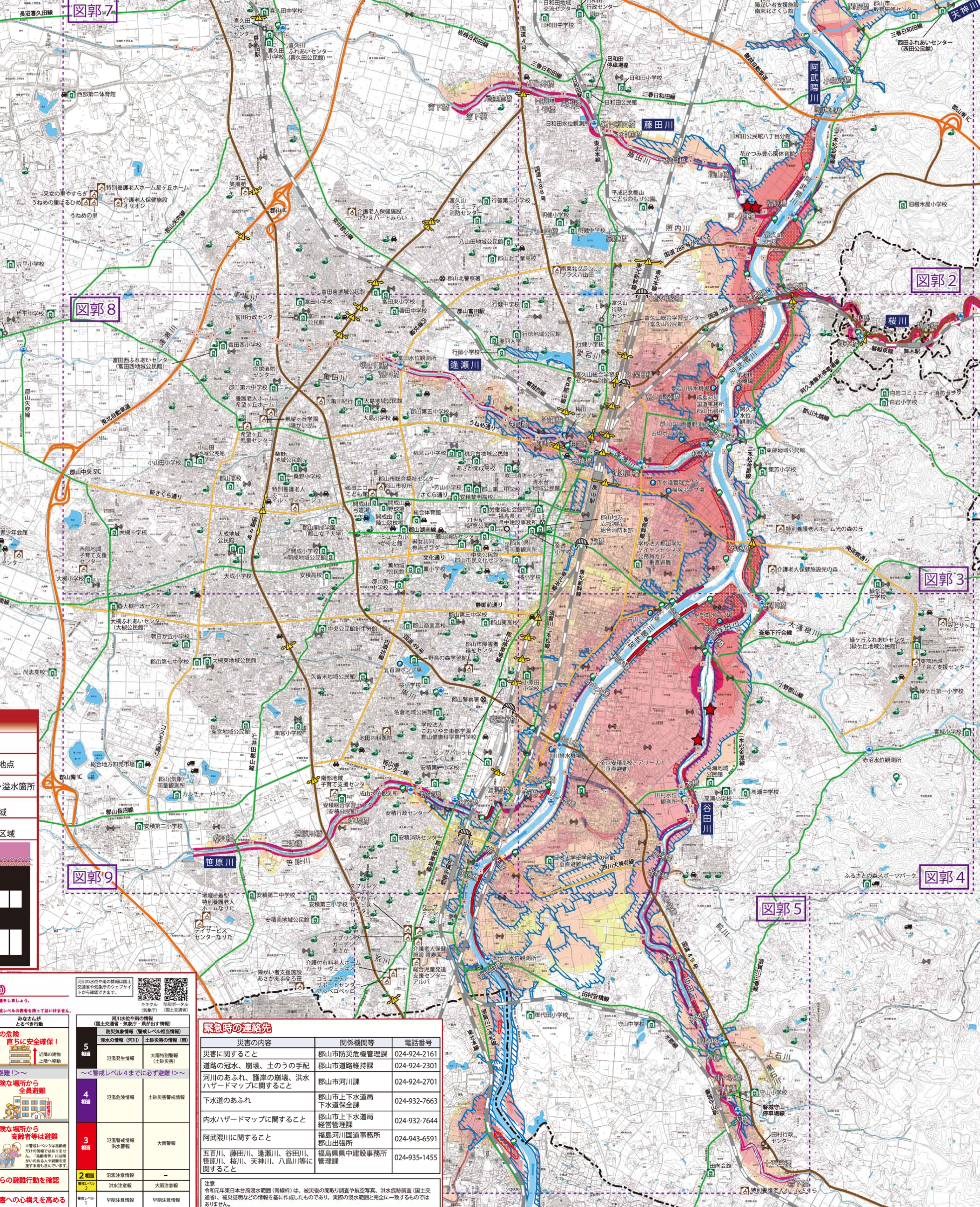
郡山市 建設部 河川課
〒963-8601
福島県郡山市朝日1丁目23番7号
電話番号 024-924-2701
ファックス番号 024-931-5243
E-mail: kasen@city.koriyama.lg.jp



対象河川
◆ 阿武隈川
◆ 藤田川
◆ 逢瀬川
◆ 谷田川
◆ 笹原川
◆ 桜川 ※
◆ 天神川 ※
◆ 八島川 ※

※詳細は地区図に掲載

0 200 400 800m
1:25000



凡例

- 令和元年東日本台風浸水範囲
- 令和元年東日本台風による決壊地点
- 令和元年東日本台風による越水・溢水箇所
- 本造家屋の倒壊等をもたらす氾濫流が発生する恐れのある区域
- 家屋倒壊等をもたらす河岸侵食が発生する恐れのある区域

想定される浸水深

10.0m以上
5.0~10.0m未満
3.0~5.0m未満
0.5~3.0m未満
~0.5m未満

災害時の連絡先

災害の内容	関係機関等	電話番号
災害に関すること	郡山市防災危機管理課	024-924-2161
道路の冠水、崩壊、土のうの手配	郡山市道路維持課	024-924-2301
河川があふれ、護岸の崩壊、洪水ハザードマップに関すること	郡山市河川課	024-924-2701
下水道のあふれ	郡山市上下水道局 下水道保全課	024-932-7663
内水ハザードマップに関すること	郡山市上下水道局 経営管理課	024-932-7644
阿武隈川に関すること	福島河川国道事務所 郡山出張所	024-943-6591
五百川、藤田川、逢瀬川、谷田川、笹原川、桜川、天神川、八島川に関すること	福島県中建設事務所 管理課	024-935-1455

避難行動の目安

警戒レベル	状況	避難行動
5	災害発生	緊急安全確保
4	災害のおそれ高い	避難指示
3	災害のおそれあり	高齢者等避難
2	気象状況悪化	自らの避難行動を確認
1	今後気象状況悪化のおそれ	災害への心構えを高める

指定避難所 指定緊急避難場所 福祉避難所 避難場所 避難場 水位観測所 危機管理型水位計 雨量観測所 河川カメラ

防犯行政無線 排水ポンプ 樋門・樋管 アンダーパス 跨線橋 高速道路 国道 県道 市道

自宅や行動範囲のリスク

- ~0.5m未満
- 0.5~3.0m未満
- 3.0~5.0m未満
- 5.0~10.0m未満
- 10.0m以上

避難所の確認

1 自宅や行動範囲~避難場所までの経路を複数確認しましょう。

2 マップを確認してチェックしましょう。