

～ニコニコこども館事業について～

子育て親子の交流等を促進する子育て支援施設として各コーナーを自由に活用していただくほか、読み聞かせや制作遊びなど、各種イベントの実施

<館内の各フロアを活用した拠点事業>

○プレイルーム 1階

- ・大型のすべり台やボールプールなど、天気を気にせずに、からだを動かして遊ぶことができるスペース

○ファミリーひろば 1階

- ・常駐のスタッフと一緒に親子で楽しめる体操や製作遊びなどを開催

○サンサンひろば (外テラス) 3階

- ・三輪車やフラフープ、なわとび等で遊べる屋外スペース

○おはなしの部屋 4階

- ・おはなしの部屋では、11時と14時の1日2回、おはなし会（平日）やニコニコ紙芝居（土日祝）を開催
- ・大型絵本をはじめ、子育て図書コーナーで選んだ絵本を親子で読めるように、開放

プレイルーム



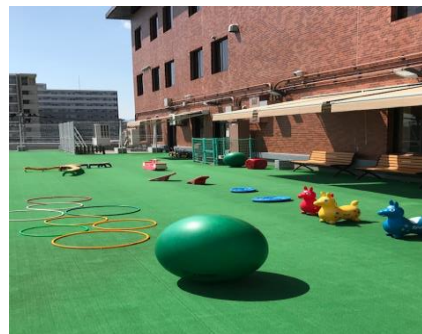
ファミリーひろば



おはなし会



サンサンひろば



<子育て図書コーナー 4階>

- 子育て図書コーナーでは、子どもたちが大好きな絵本や、児童書、保護者向けの育児書などを多数そろえています。ソファでくつろぎながら、お子さんの選んだ絵本をじっくり読んであげることができるスペースとなっております。スタッフが常駐しており、本の貸し出しも可能

<運動体験コーナー 4階>

- 運動体験コーナーでは、室内でも幼児の発達に必要な運動力を身につけられる、ボルダリングやジャンピングマット等の遊具を設置



築山とジャンピングマット



子育て図書館

<定期開催のイベント>

- 子育て移動サロン
⇒子育て中の親子の交流の場の提供（主に公民館利用）
- わくわくつどいひろば
⇒高齢者の方々と一緒に行事活動などを体験
- リズムとからだのあそび（乳幼児向け）
⇒音楽遊びを通して親子のスキンシップの機会提供
- リズムとからだのあそび（幼児向け）
⇒音楽遊びを通して運動不足やストレス解消を図る。
- 子育て講座
⇒子育てに関する悩みの解消や養育力の向上を図る。

<年1回開催のイベント>

- ニコニコこども館まつり（11月の第2土曜）
全館をあげて、各種共催団体の参画により開催

※以上の業務について、民間（NPO法人等）に委託し実施

こんなとき利用できます 理由は問いません



会員みんなの約束ごと

- 活動の趣旨と決まりを守ります。
- お互いのプライバシーを守ります。
- アドバイザーへ連絡なしに、会員同士で交渉は行いません。
- 活動中に事故が発生した場合は、速やかにサポートセンターへ連絡します。
- 依頼したサポート内容以外のことは要求しません。
- 活動後は活動報告書を作成し、月締めで翌月3日までにサポートセンターへ提出します。(提出がないものについては補償保険適用になりません。)
- 会員証を他人に貸したり、譲渡したりしません。

お問い合わせ・お申し込みは

みんながファミリー
みんなでサポート

郡山市ファミリーサポートセンター

TEL/FAX **024-924-1904**

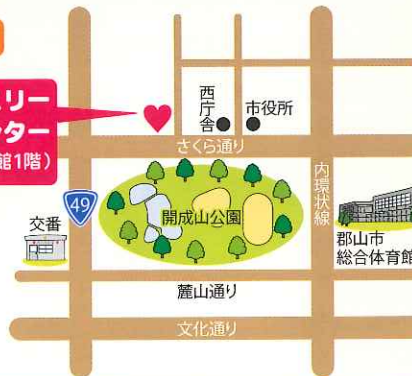
〒963-8025 郡山市桑野1丁目2番3号 ニコニコども館1階

受付時間 **8:30~18:00**

(第3土曜日とその翌日・年末年始はお休みです。)

案内図

郡山市ファミリーサポートセンター
(ニコニコども館1階)



こんなときどうする？

- Q 依頼した時間に迎えに行けそうにありません。どうしたらいいですか？
- A サポートを依頼した“まかせて会員”さんへ直接連絡をお願いします。
- Q お昼や夕方の食事の時間帯に依頼することになります。どうすればいいですか？
- A 食事代として、実費がかかりますが、あらかじめ“まかせて会員”さんと打ち合わせしますので心配はありません。
- Q 急に残業になり、子どもの寝る時間までに迎えに行けませんか、お泊まりでお願いできますか？
- A ファミリーサポートセンターでは、原則として子どもの宿泊は行いません。
- Q 母親が就業していなくても利用できますか？
- A はい。利用できます。安心してください。

みんながファミリー みんなでサポート



ファミリーサポートとは

「お子さんを預かってほしい方」と「お子さんを預かることができる方」がそれぞれ会員となり、お互いに信頼関係を築きながら子どもを預けたり、預かったりする活動です。地域の中でみんなの手で子育てをしていくことをめざしています。

郡山市ファミリーサポートセンター

活動のしくみと流れ

ここが安心!

おねがい会員はサポートを受ける前に子どもと一緒に“まかせて会員”に会い、依頼内容・預ける子どもの状況・サポートを受ける場所の確認など十分な事前打合せを行います。

会員登録

スタート研修

アドバイザーが
会員を紹介

事前打合せ

サポートを依頼

おねがい
会員

まかせて会員へ
サポート依頼

ファミリーサポート
センターへ
依頼内容の報告

サポート

おねがい
会員

サポート
報酬授受

まかせて
会員

アドバイザーがいます

アドバイザーは会員の橋渡しをします。会員の希望を伺ったり、活動の調整を行ったり、さまざまな相談を受け、必要に応じて他の機関と連絡をとったりと、みなさんが安全に安心して活動するためのお手伝いをします。

会員について



お子さんを預かってほしい方

おねがい会員

市内にお住まいか勤務していて
小学校6年生までの
子どもを持つ方



お子さんを預かることができる方

まかせて会員

市内にお住まいで心身共に
健康で子育てに熱意のある
20歳以上の方



おねがい会員・まかせて会員の両方を兼ねる方

両方会員

小学校6年生までの子どもを持つ方で
子どもを預かる事も、預ける事もできる方

活動の時間と報酬

報酬の受け渡しは会員間で行います。
兄弟で預ける場合は2人目からは半額となります。

活動日	活動時間	報酬
平日・土曜日	午前7時～午後8時	30分 300円
平日・土曜日	午前6時～7時 午後8時～10時	30分 350円
日曜日及び祝祭日	午前6時～午後10時	30分 350円

※他に食事・おやつ代、送迎に関する交通費がかかる場合があります。

研修会・交流会

登録後、すべての会員の
方に必ず受けていただ
く研修です。

スタート研修

- 会員としての心構え。
- 報告書の書き方。
- 保育に関する基礎知識など。
- 救急救命講習

安全に安心して活動をつ
づけていただくための研
修です。

スキルアップ研修

- 活動中での不安や疑問の解消。
- よりよい活動を行うための知識・技術の向上を目指す。
- 「子どもの遊び」「折り紙教室」「子どもの発達、発育について」など

交流会

会員同士の交流を
深めます。



その他に会員以外の方も参加できる交流会があります。
「おもちゃ作り」など

保険への加入

活動中、事故に備えて「ファミリーサポートセンター補償保険」に一括加入します。

保険料は、ファミリーサポートセンターで負担します。
詳しくは、ファミリーサポートセンターへお問い合わせください。