

(工事名称) 公益財団法人星総合病院 大町新複合施設(仮称) 建設工事

## 工事・建物概要

工事場所：福島県郡山市大町二丁目1-16  
 建築主：公益財団法人 星総合病院 理事長 星北斗  
 発注者：公益財団法人 星総合病院 理事長 星北斗 注文者(発注者)区分：民間  
 設計者：株式会社 日建設計  
 工事監理者：株式会社 日建設計  
 工事場所：郡山市大町二丁目6-1

請負形式：単独 設備契約：有り  
 工期：(約定) 2023/04/25~2025/02/28  
 工事金額：契約 9,376,000,000円(税抜)  
 主要用途：飲食店、学習塾等、**児童福祉施設等**、診療所、共同住宅  
 工事種別：新築  
 敷地面積：5,233.61㎡  
 建築面積：3,320.45 延面積(法定)：13,621.28㎡  
 最高軒高さ：30.8m 延面積(施工床)：15,769.25㎡  
 最高高さ：31.8m  
 階数：地上7階、地下0階  
 構造：コンクリート造、一部 鉄筋鉄骨コンクリート造、屋上 鉄骨S増  
 基礎構造：杭基礎 既製杭 上杭SC、中・下杭PHC杭 28m  
 階高：1・2階4.8m、3・4階4.5m、5・6階3.8m、7階3.5m  
 外装仕上：カーテンウォール、アルミ建具、2~4階タイル貼、5~7階防水型複層塗材、  
 コンクリート打放し高耐候性シリコン塗料  
 屋根仕上：一般部：アスファルト防水、塗膜防水

## 入手経緯

入札方法：指名入札  
 契約詳細：ECI方式

## 当工事の特徴

周辺環境：郡山駅の北西、郡山大越線(旧国道4号線)と美術館通りの交差点に位置する。どちらも大通りで、日常的に交通量が多い。朝夕の通勤時間帯は渋滞が発生する。敷地北側には、日本通運郡山支店、東日本ダイワ(住友林業)があり、建物との距離が近い為、新築時の粉塵等の飛散防止に留意する必要がある。  
 建物：既存病院解体時から近隣の注目度が高く、地域に貢献する複合施設として期待されている。東面の神社側にエントランスを設け、1階吹き抜け部は大町テラスと呼ばれる広場となっており地域住民の憩いの場となる。上階にはものづくり工房や児童クラブ、**保育所**及び乳児院、共同住宅など多岐にわたる用途の施設が入り、地域密着型の建物となる。  
 施工：外壁面と境界が近接している為、大半の搬入を東側から行う必要がある。工事期間中は北側の日本通運の駐車場を一部借用して搬入ルートを確認出来ることとなっているが、綿密な計画による搬出入計画が必要となる。

## 工事現況

8/1杭打設完了、基礎・1階スラブ11/15完了、1階躯体10/23開始、2階躯体12/18開始、3階躯体2/6開始、4階躯体3/14開始、5階躯体4/16開始予定



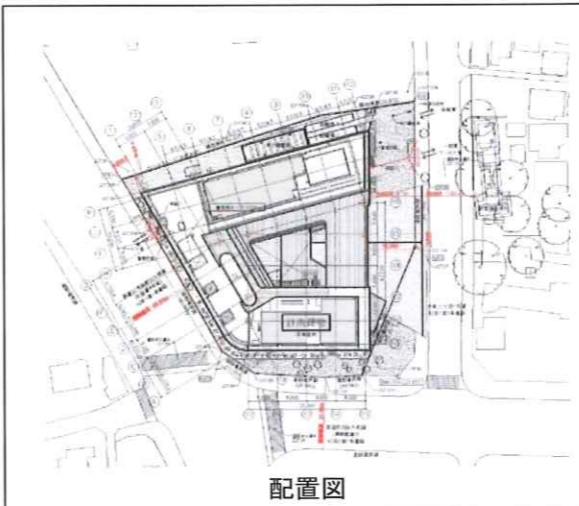
パース東(縮小)



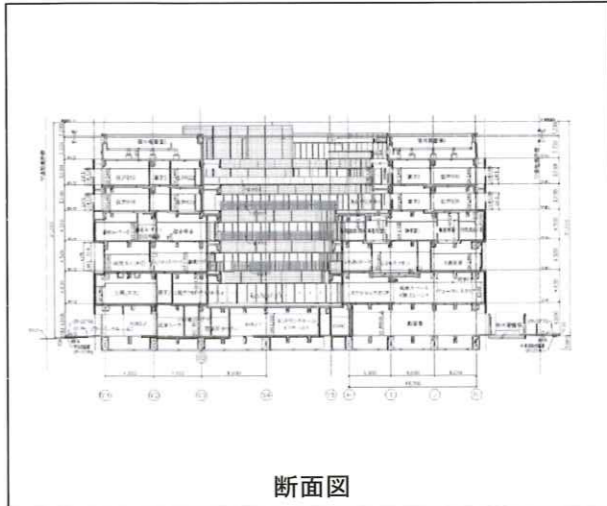
パース南西(縮小)



パース内部(縮小)



配置図



断面図

- <A>乳児院 専用部分  
1108.0㎡(A)
  - <B>乳児院・保育所 共用部分(子ども数按分)  
51.8㎡×15/75(保60+乳15)=10.3(Ⓐ)
  - <C>乳児院・保育所 共用部分(食数按分)  
134.8㎡×45/105(保60+乳45)→57.7㎡(Ⓒ)
  - <D>乳児院・保育所・多世代 共用部分(職員数按分)  
79.3㎡×37/66(保17+多12+乳37)→44.4㎡(Ⓓ)
- Ⓐ+Ⓒ+Ⓓ+Ⓔ = 1220.4㎡

- <E>保育所 専用部分  
796.5㎡(E)
  - <B>乳児院・保育所 共用部分(子ども数按分)  
51.8㎡×60/75(保60+乳15)=41.4(Ⓑ)
  - <C>乳児院・保育所 共用部分(食数按分)  
134.8㎡×60/105(保60+乳45)→77.0㎡(Ⓒ)
  - <D>乳児院・保育所・多世代 共用部分(職員数按分)  
79.3㎡×17/66(保17+多12+乳37)→20.4㎡(Ⓓ)
  - <G>保育所・多世代 共用部分(子ども数按分)  
127.6㎡×60/70(保60+多10)→109.3㎡(Ⓔ)
- Ⓑ+Ⓒ+Ⓓ+Ⓔ = 1044.6㎡

- <H>多目的ホール  
199.9㎡(Ⓗ)
- <I>保育所専用部分(多目的ホールを除く)  
676.6㎡(Ⓘ)

部屋名	面積(㎡)	面積(㎡) (22/12/27時)	基本設計時 面積(㎡)	要求面積 (㎡)
HWC2	5.5	5.5	5.3	
えんがわテラス(乳児院)	33.5	33.5	28.8	
かぜのテラス	16.0	16.0	16.5	
みどりのテラス	26.2	26.2	42.9	
エントランス	34.1	34.1	28.9	
コミュニティスペース	118.6	116.2	113.4	115
ショートステイ	20.9	23.9	26.2	20
プレイルーム2	19.1	23.3	24.3	30
リネン庫兼倉庫	14.1	14.1	20.7	
乳児ユニット	63.4	60.4	61	50
乳児ユニットバルコニー	8.4	9.3	9.8	
乾燥室	5.4	5.4	5.5	
会議室	43.4	46.9	38.9	50
倉庫1	6.4	6.4	6.9	
倉庫2	5.6	5.6	10.3	
多目的ホール	77.6	80	80	80
実習生控室	9.9	9.9	8.1	10
幼児ユニット①	63.3	60.4	61	50
幼児ユニット①バルコニー	8.4	9.3	9.8	
幼児ユニット②	75.0	75	69	50
幼児ユニット②バルコニー	12.3	13.5	12.1	
幼児ユニット③	61.5	62.5	63.2	50
幼児ユニット③バルコニー	7.5	9	8.2	
廊下1	69.2	69.2	72.2	
廊下2	28.5	28.5	25.6	
廊下3	37.9	37.9	34.6	
心理療法室	9.0	9	8.1	15
書庫	5.5	5.5	5.3	
汚物処理兼洗濯室	18.1	18.1	18.2	
病室	8.4	8.4	8.1	15
相談受付	9.6	9.6	10.4	
相談室1	7.8	7.8	7.3	10
相談室2	7.7	7.7	7.3	10
相談室3	15.6	14.5	15	15
給湯器置場1	1.6			
給湯器置場2	1.6			
給湯器置場3	1.2			
給湯器置場4	1.6			
給湯器置場5	0.9			
給湯器置場6	0.9			
給湯器置場7	1.2			
給湯器置場8	1.5			
職員エリア	90.8	90.8	80	80
親子訓練室	21.7	24.9	26.2	30
観察室	22.0	24	25	15
診察室	6.0	6	5.6	15
合計	1104.3			

部屋名	面積(㎡)	基本設計時 面積(㎡)	要求面積(㎡)
休憩室	20.4	17.1	15
女子更衣室	25.8	23.9	
男子更衣室	7.5	7.3	
職員MWC	11.8	13	
職員WWC	13.8	13.9	
合計	79.3		

部屋名	面積(㎡)	基本設計時 面積(㎡)	要求面積(㎡)
0歳児室	42.5		
1歳児室	40.4		
2歳児室	35.9		
3歳・4歳児室	61.4		
5歳児室	39.4		
5歳児室バルコニー	14.0		
WC	5.7		
かぜのテラス	57.1		
ふれあいホール	275.0		
みどりのテラス	43.6		
バギー置場	7.2		
医務室	5.8		
多目的ホール	119.9		
幼児WC	27.8		
沐浴	3.3		
調乳室・収納庫	9.2		
通路	8.3		
合計	796.5		

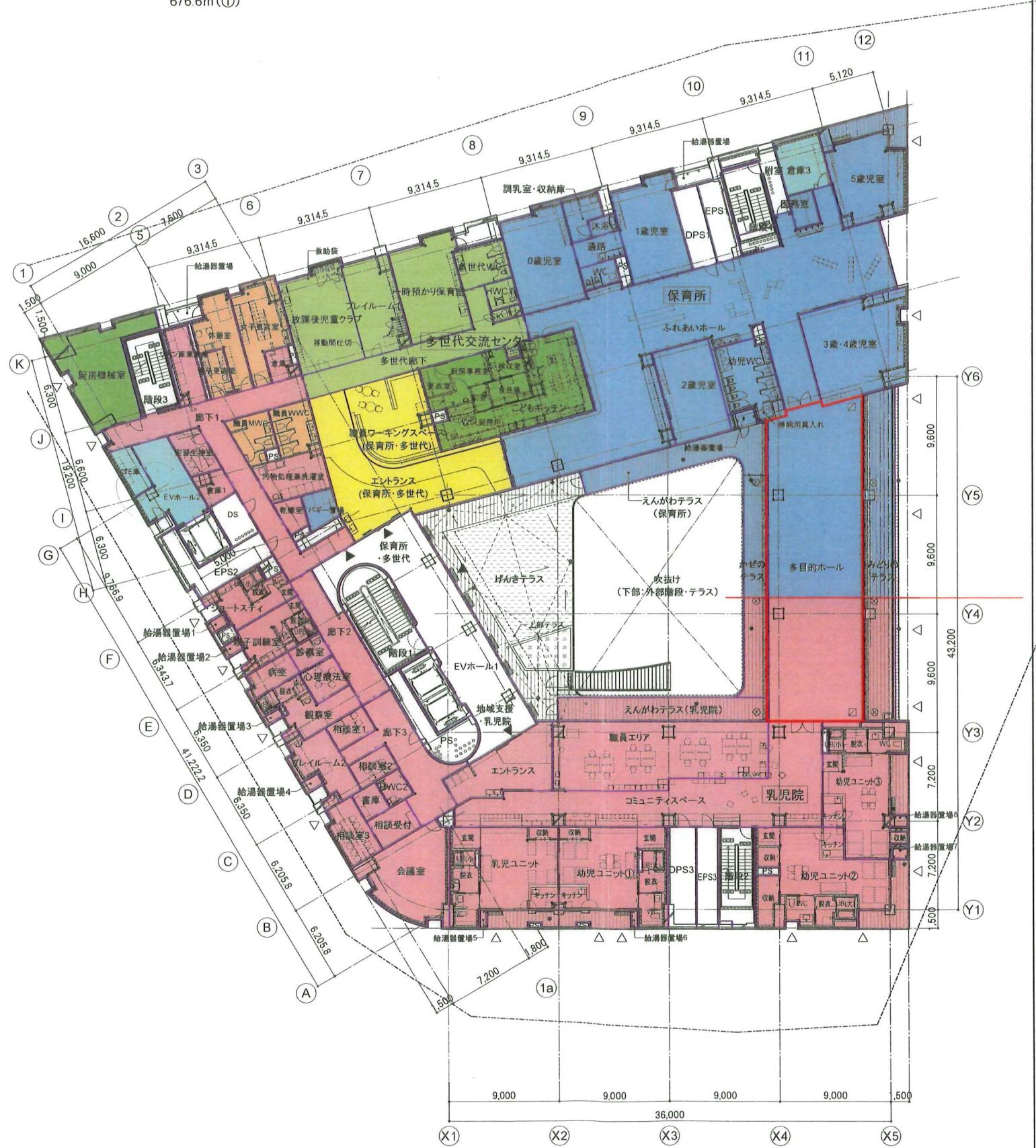
部屋名	面積(㎡)	基本設計時 面積(㎡)	要求面積(㎡)
HWC1	5.5		
SK	2.4		
プレイルーム1	30.7		
一時預かり保育室	41.0		
多世代WC	14.0		
多世代廊下	44.3		
放課後児童クラブ	42.8		
合計	180.7		

部屋名	面積(㎡)	基本設計時 面積(㎡)	要求面積(㎡)
EVホール2	26.9	25.6	
ゴミ庫	8.0	8.8	
倉庫3	17.0	29	
合計	51.8		

部屋名	面積(㎡)	基本設計時 面積(㎡)	要求面積(㎡)
子どもキッチン	86.6	96.1	
厨房機械室	48.2	46.3	
合計	134.8		

部屋名	面積(㎡)	基本設計時 面積(㎡)	要求面積(㎡)
エントランス (保育所・多世代)	81.8		
職員ワーキングスペース (保育所・多世代)	45.9		
合計	127.6		

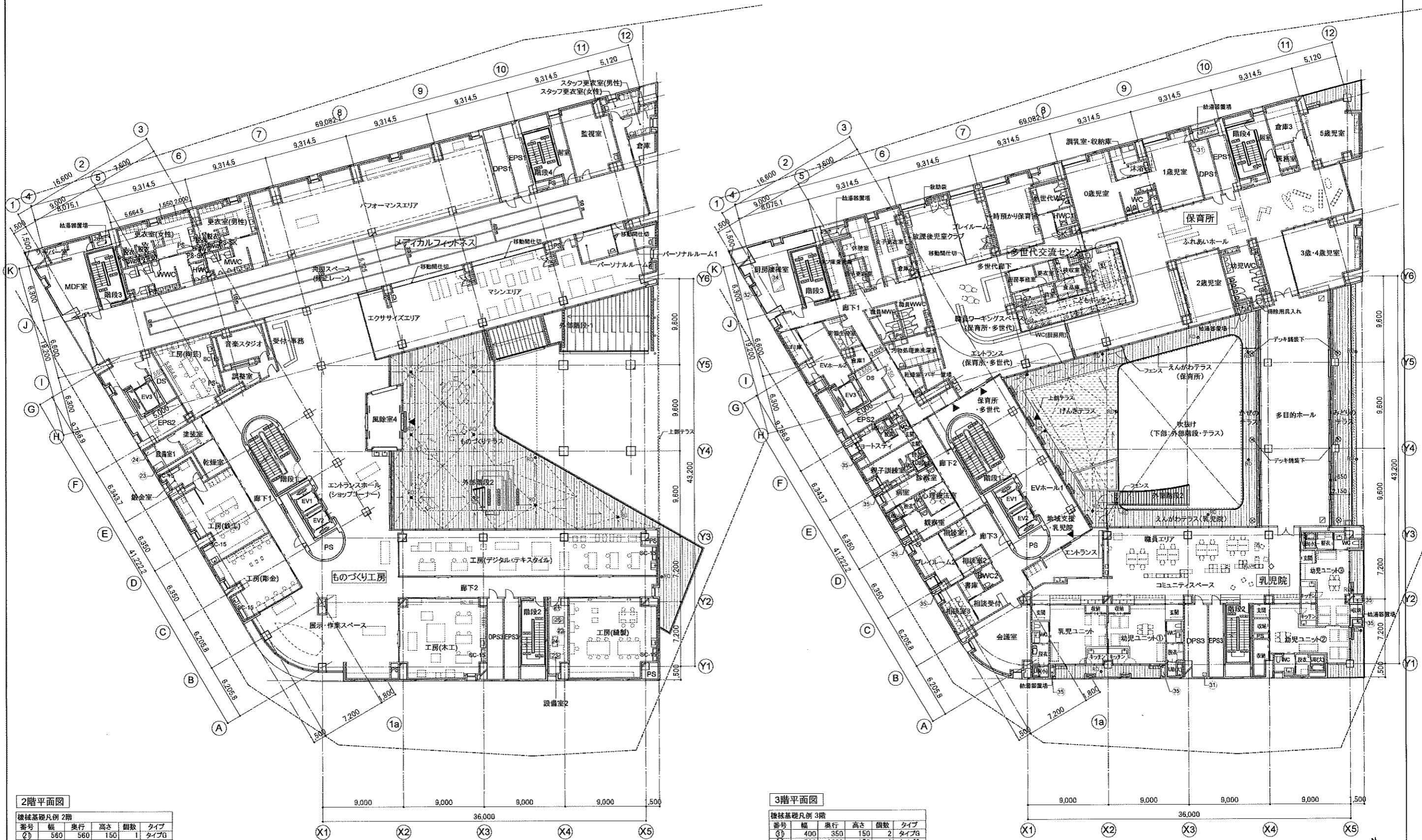
	乳児院	保育所	多世代
子ども人数	15	60	10
職員数	37	17	12



竣工			
竣工			
竣工			
竣工			

20211124資料より

北川 正仁 一級建築士 林 孝之 一級建築士 後藤 三夫 一級建築士	日建設計	公益財団法人星総合病院 大町新複合施設(仮称)建設工事	意 (通し番号)
		3階平面図	
		A1:1/200 A3:1/400	No. J-200255



2階平面図

番号	幅	奥行	高さ	個数	タイプ
21	560	560	150	1	タイプG
22	570	485	150	1	タイプG
23	1100	600	150	2	タイプG
24	1200	550	150	2	タイプG
25	1200	775	150	1	タイプG
26	1000	400	150	1	タイプG

3階平面図

番号	幅	奥行	高さ	個数	タイプ
31	400	350	150	2	タイプG
32	500	1200	150	1	タイプG
33	3000	1200	150	1	タイプG
34	1000	400	150	10	タイプG
35	1800	400	150	1	タイプG
36	2400	400	150	1	タイプG

凡例	鉄骨鉄筋コンクリート造	④RD	ルーフレイン	(1/100)	水勾配	タラップ	雨水排水600φ	⑤GT	クレストラップ	丸瓦	北川 正仁	一級建築士
	又は鉄筋コンクリート造	④YD	特記なき限り100φ		特記なき限り1/100		(鉄製格子子室)	⑥			林 孝之	一級建築士
	鉄筋壁	④CD	特記なき限り100φ		配管・配線付	タラップ(安全ガード付き)	排水点検口	⑦	点状誘導表示	床レベル	後藤 三夫	一級建築士
	軽鉄壁	④OF	特記なき限り100φ		下配管付	雨水排水(コンクリート蓋)	マンホール600φ	⑧	点状誘導表示	水・上		
	鉄骨造		オーバーフロー		排水溝	雨水排水(防水防塵型)	雨水排水(防水防塵型)	⑨		上・下		
					排水溝	雨水排水(防水防塵型)	同上			上・下		

日建設計

公益財団法人星総合病院  
大町新複合施設(仮称)建設工事

22-12-27

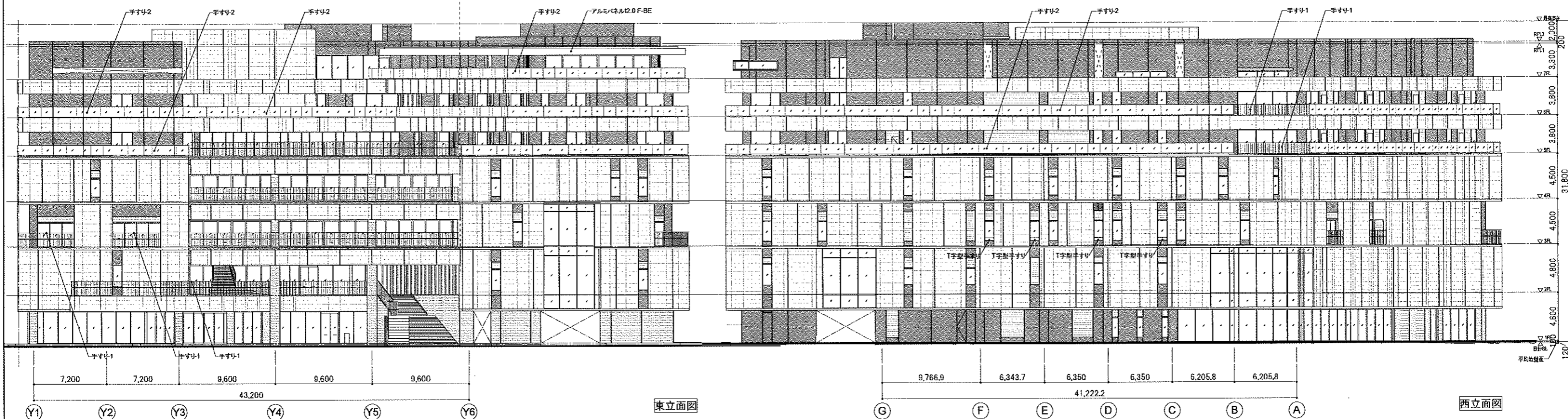
2階・3階平面図

A1:1/200  
A3:1/400

意 (通し番号 034)  
5-3

J-200255-E

22/04/11 作成者  
05-3



床工			
壁工			
窓工			
床工			

凡例	壁タイル-4
	RC-A(化)
	防水型複層塗材E
	ガラリ

二重ライン: 打ち継ぎ目地及び誘発目地  
誘発目地間が3000mm以上ある場合は  
適所に見込むこと。

北川 正仁	一級建築士
林 孝之	一級建築士
後藤 三夫	一級建築士

日建設計  
22-12-27

公益財団法人星総合病院  
大町新複合施設(仮称)建設工事  
立面図  
A1:1/200  
A3:1/400

通し番号 038  
5-7  
No. J-200255-E