

つかいかたマニュアル ▶ 基本編

1 郡山市ウェブサイト

1 ▶ 郡山市ウェブサイトの「さがす」をクリック。



- ▶ PC の場合
＞ウェブサイトトップページ 左上
- ▶ スマートフォンの場合
＞ウェブサイトトップページ 画面下アイコン

2 ▶ 「地理情報システム」をクリック。



画面を下にスクロールすると表示されます。

2 地理情報システム

3 ▶ 「郡山市地理情報システムについて」にある

「同意して利用する（郡山市地理情報システムに移動します）」をクリック。



3 交通事故発生地点マップ

4 ▶ 表示テーマの中から「交通事故発生地点マップ」をクリック。



※ この画面が表示されない場合

＞「表示テーマ」の「テーマ変更」をクリックすると表示されます。

4 目的地を選択

5 ▶ 左側アイコン「地番」を選択し、調べたい地番を選択。

※1 住居表示ではなく、地番で入力してください。

※2 該当する地番が表示されない場合は、近くの地番を表示し、目的地を選択してください。

※3 現在地周辺の情報を調べたい場合は、右下アイコン「現在地」から表示できます。

5 交通事故情報

6 ▶ 「交通事故アイコン」を選択し、「詳細を見る」をクリック。


＞ 交通事故情報をご覧いただけます。

＞ 交通事故アイコンは自己発生年別に色分けしています。



※ 印刷方法に関しては「印刷編」をご覧ください。

● レイヤ表示を使い 事故発生年 を絞る


1▶ レイヤ  をクリックし、レイヤ表示から検索したい年以外のチェック を外します。

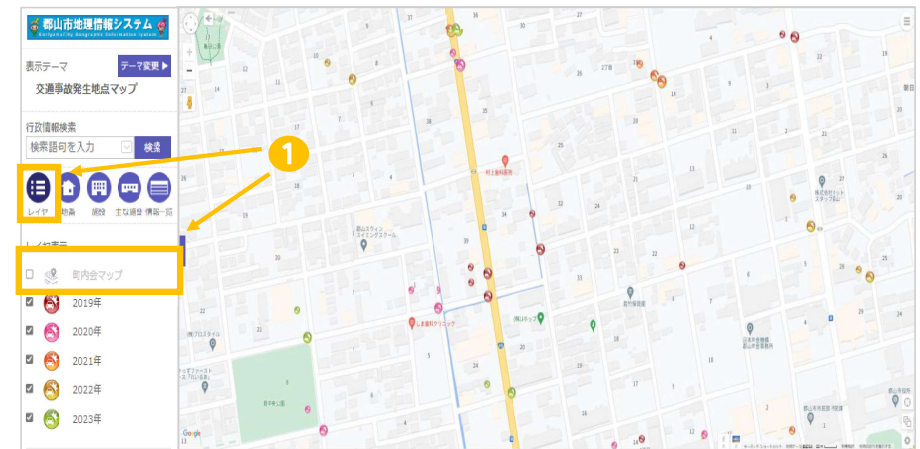


2▶ チェックが付いている年の「交通事故発生場所」が表示されます。



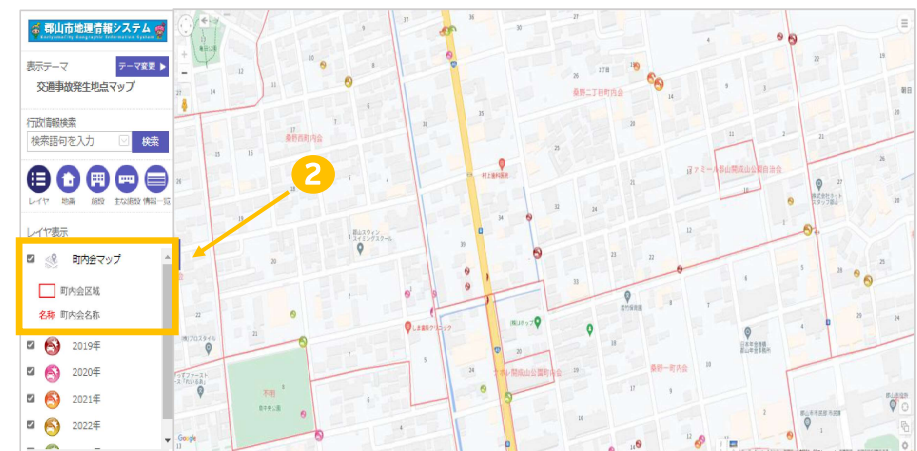
● 町内会別の交通事故発生地点を確認する

1▶ レイヤ  をクリックし、レイヤ表示から町内会マップ にチェック をつけます。

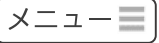



2▶ 町内会区域・名称 が表示されます。

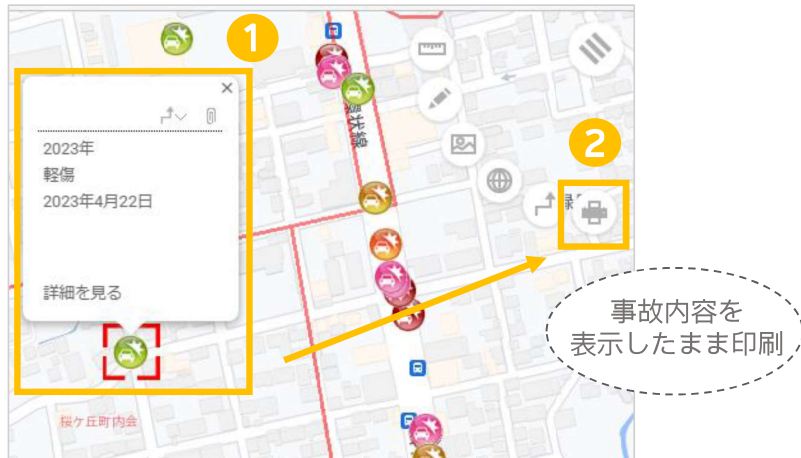
※ 印刷方法に関しては 印刷編 をご覧ください。



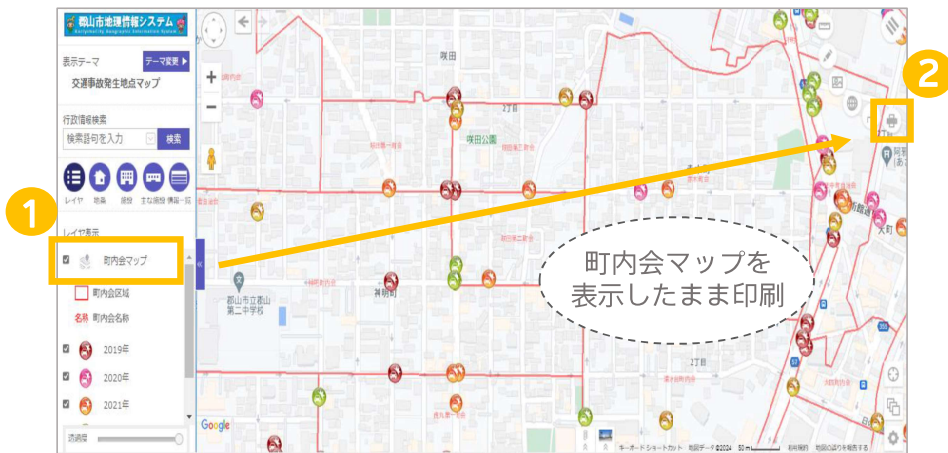
つかいかたマニュアル ▶ 印刷編

● 右上アイコン  をクリックし、
 を選択すると印刷することができます。

- ▶ 交通事故情報を表示したまま印刷をすると、情報が印刷用紙下部に表示されます。
- ※ 事故内容は1件ずつのみ表示・印刷ができます。（※ 複数表示はできません。）
 印刷したい事故発生地点をクリックし、印刷してください。



▶ 町内会マップを表示したまま印刷すると、町内会マップと重ねて印刷ができます。



● 印刷 イメージ (例：交通事故情報・町内会マップ表示)

交通事故発生地点マップ

町内会マップ
 □ 町内会区域
 ● 町内会名称

● 2019年
 ● 2020年
 ● 2021年
 ● 2022年
 ● 2023年

2020年
 [軽傷]

事故内容	軽傷
発生年月日	2020年2月13日
天候	曇
道路形状	交差点・その他
事故類型	(車両相互) 出会い頭
警察署	郡山

出図日時: 2024-11-13 11:16:22

Copyright c 2011 City of Koriyama. All Rights Reserved Never reproduce