

郡山市公契約条例等に係るアンケート調査結果 ＜ 労働者 ＞

- 1 調査期間：平成30年11月19日～平成30年12月21日
- 2 調査対象者：郡山市発注35件、郡山市上下水道局発注17件、計52件の公共事業の受注者及びその下請事業者

＜主な契約＞

建設工事：	小川笹川二丁目線 道路改良工事 外 (市発注 計2件)
	配水管更新工事 外 (上下水道局発注 計17件)
業務委託：	H30・31・32年度給食調理業務委託 (市発注 計29件)
	美術館清掃業務(長期継続契約)他 (市発注 計3件)
指定管理：	熱海観光物産館

- 3 回答者数：319名(下請事業者含む。)

内訳：市 172名
上下水道局 147名

- 4 配布部数：980部

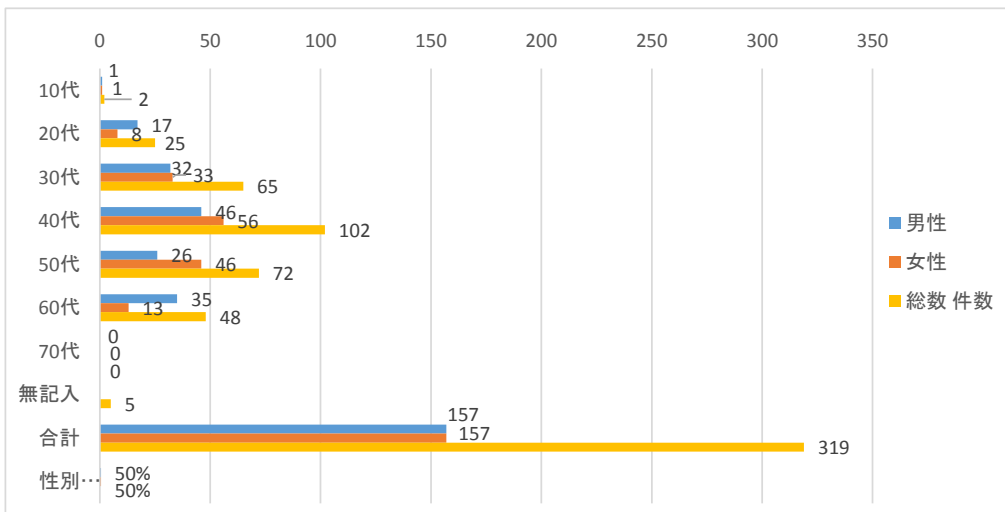
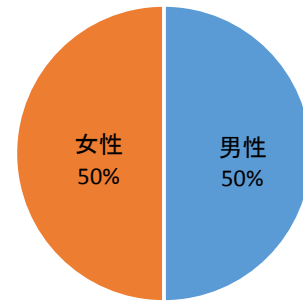
内訳：市 建設工事受注者 2者×50部
市 業務委託受注者 32者×10部
市 指定管理者 1者×50部
上下水道局 建設工事受注者 17者×30部

平成31年3月
郡山市契約課
郡山市上下水道局総務課

回答にご協力いただいた労働者について

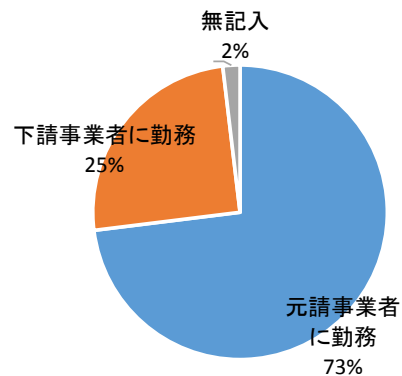
【性別】

選択肢	男性	女性	総数		H29年度回答	
			件数	割合	件数	割合
10代	1	1	2	1%	2	1%
20代	17	8	25	8%	41	11%
30代	32	33	65	20%	87	23%
40代	46	56	102	31%	110	28%
50代	26	46	72	23%	72	19%
60代	35	13	48	15%	67	18%
70代	0	0	0	0%	1	0%
無記入			5	2%	1	0%
合計	157	157	319	100%	381	100%
性別割合	50%	50%				



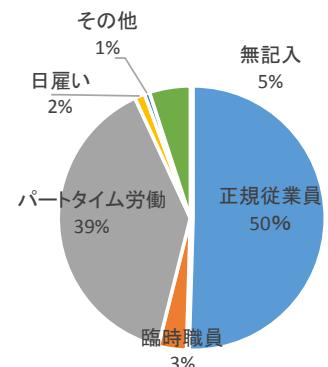
【就業状況1】

選択肢	総数		H29年度回答	
	件数	割合	件数	割合
元請事業者に勤務	233	73%	97	25%
下請事業者に勤務	80	25%	273	72%
無記入	6	2%	11	3%
合計	319	100%	381	100%



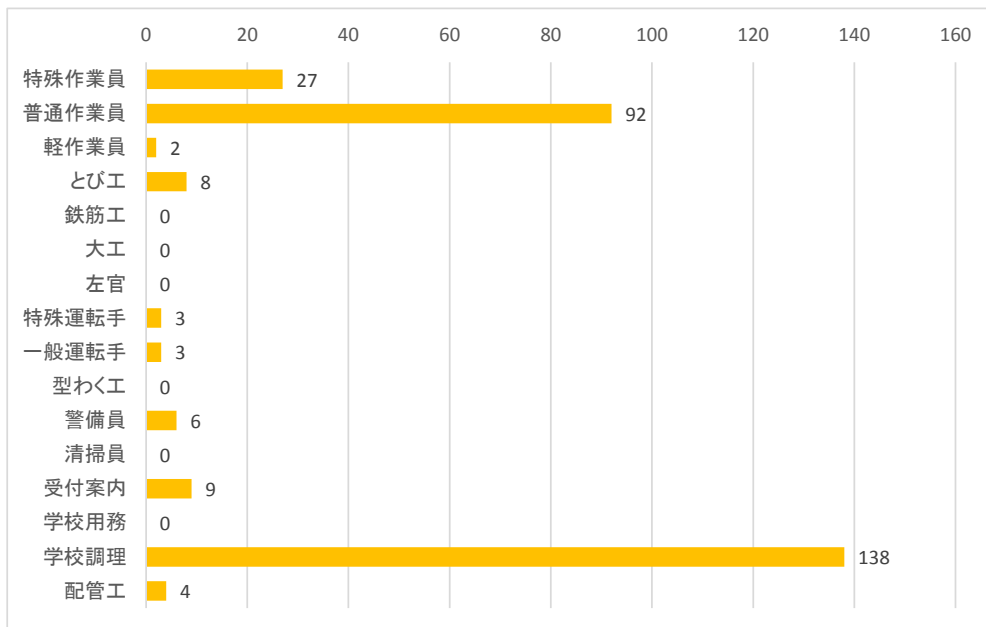
【就業状況2】

選択肢	元請	下請	不明	総数		H29年度回答	
				合計	割合	件数	割合
正規従業員	93	65	3	161	50%	306	80%
臨時職員	5	6	0	11	3%	14	4%
パートタイム労働	125	0	0	125	39%	1	1%
日雇い	2	2	0	4	2%	29	8%
その他	1	1	0	2	1%	22	5%
無記入	7	6	3	16	5%	9	2%
合計	233	80	6	319	100%	381	100%



【業務内容】

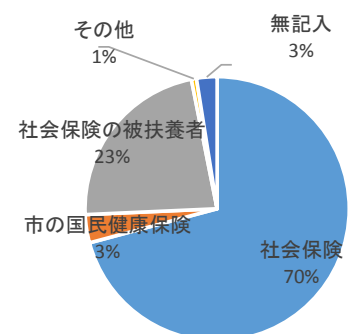
選択肢	元請	下請	不明	総数		H29年度回答	
				件数	割合	件数	割合
特殊作業員	10	17	0	27	8%	57	15%
普通作業員	41	47	4	92	29%	188	49%
軽作業員	0	2	0	2	1%	5	1%
とび工	0	7	1	8	3%	15	4%
鉄筋工	0	0	0	0	0%	15	4%
大工	0	0	0	0	0%	4	1%
左官	0	0	0	0	0%	0	0%
特殊運転手	3	0	0	3	1%	18	5%
一般運転手	2	1	0	3	1%	6	2%
型わく工	0	0	0	0	0%	7	2%
警備員	6	0	0	6	2%	5	1%
清掃員	0	0	0	0	0%	0	0%
受付案内	9	0	0	9	3%	0	0%
学校用務	0	0	0	0	0%	0	0%
学校調理	138	0	0	138	43%	0	0%
一般事務	3	0	1	4	1%	8	2%
配管工	4	0	0	4	1%	0	0%
その他	8	5	0	13	4%	48	13%
無記入	9	1	0	10	3%	5	1%
合計	233	80	6	319	100%	381	100%



【保険加入状況】

選択肢	元請	下請	不明	総数		H29年度回答	
				件数	割合	件数	割合
社会保険	149	72	5	226	70%	303	80%
市の国民健康保険	11	0	0	11	3%	44	12%
社会保険の被扶養	68	3	1	72	23%	17	4%
その他	2	0	0	2	1%	0	0%
無記入	3	5	0	8	3%	17	4%
合計	233	80	6	319	100%	381	100%

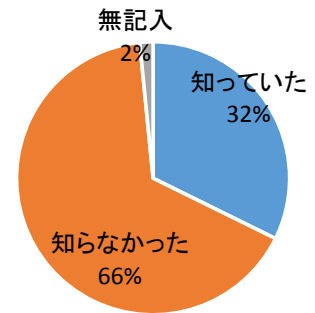
※その他の内容
・夫の扶養（共済組合）



1 公契約条例について

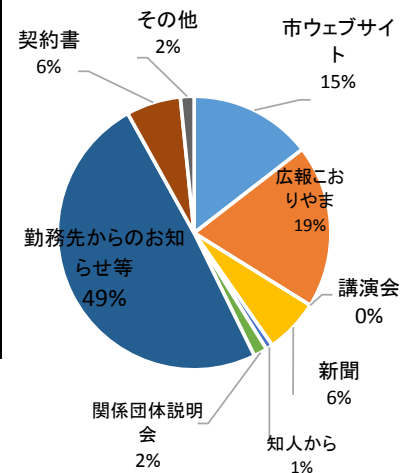
1 ①郡山市で公契約条例が施行されたことについて。

選択肢	元請	下請	不明	総数		H29年度回答	
				件数	割合	件数	割合
知っていた	64	37	2	103	32%	240	63%
知らなかった	164	43	4	211	66%	140	37%
無記入	5	0	0	5	2%	1	0%
合計	233	80	6	319	100%	381	100%



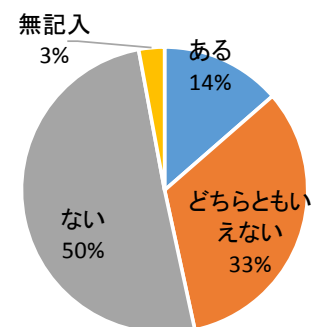
1 ② ①で知っていた方に伺います。
郡山市公契約条例はどのような方法で知りましたか。（複数回答可）

選択肢	元請	下請	不明	総数		H29年度回答	
				件数	割合	件数	割合
市ウェブサイト	13	5	0	18	15%	13	5%
広報こおりやま	11	13	0	24	19%	41	16%
講演会	0	0	0	0	0%	1	1%
新聞	4	3	1	8	6%	9	4%
知人から	0	1	0	1	1%	22	9%
関係団体説明会	2	0	0	2	2%	1	0%
勤務先からのお知らせ等	37	24	0	61	49%	155	61%
契約書	3	4	1	8	6%	10	4%
その他	2	0	0	2	2%	1	0%
合計	72	50	2	124	100%	253	100%



1 ③ ①で知っていた方に伺います。
条例が施行される以前と比較して、労働環境等で変化したと感ずることはありますか。

選択肢	元請	下請	不明	総数		H29年度回答	
				件数	割合	件数	割合
ある	12	2	0	14	14%	24	10%
どちらともいえない	30	4	0	34	33%	99	41%
ない	20	30	2	52	50%	107	45%
無記入	2	1	0	3	3%	10	4%
合計	64	37	2	103	100%	240	100%

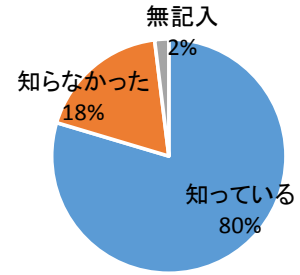


選択した主な理由

ある	元請	賃金がアップした。（7件） 若干賃金が上がった。手当がついた。
どちらとも言えない	元請	勤務歴が短いため、どう変化していくか比較していきたい。 労働環境が変わり、楽しい職場環境に変わることを望みます 短期間では良くわからない。 何も見える程変わっていない。
ない	元請	特に無し。

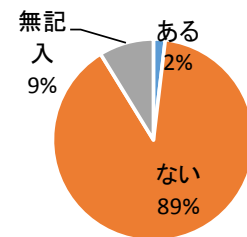
1④ ①で知っていた方に伺います。
公契約に従事する労働者は、事業者等が関係法令（労働基準法等）に違反している疑いがあるとき、発注者（市）へその旨を申し出ることが出来ることを知っていますか。

選択肢	元請	下請	不明	総数		H29年度回答	
				件数	割合	件数	割合
知っている	50	30	2	82	80%	134	56%
知らなかった	13	6	0	19	18%	98	41%
無記入	1	1	0	2	2%	8	3%
合計	64	37	2	103	100%	240	100%



1⑤ 公契約に従事する労働者として、事業者を確認したいことや、聞きたいことはありますか。

選択肢	元請	下請	不明	総数		H29年度回答	
				件数	割合	件数	割合
ある	4	2	0	6	2%	41	11%
ない	205	76	4	285	89%	333	87%
無記入	24	2	2	28	9%	7	2%
合計	233	80	6	319	100%	381	100%



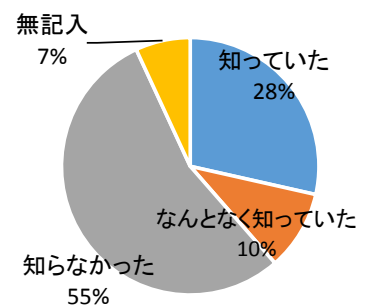
選択した主な理由

ある	元請	公契約条例の意味がわからない。 何がどう変わったか知りたい。
ない	元請	何かあった時々に関心したいと思う。 具体的な内容を知りたい。 今は特になし。

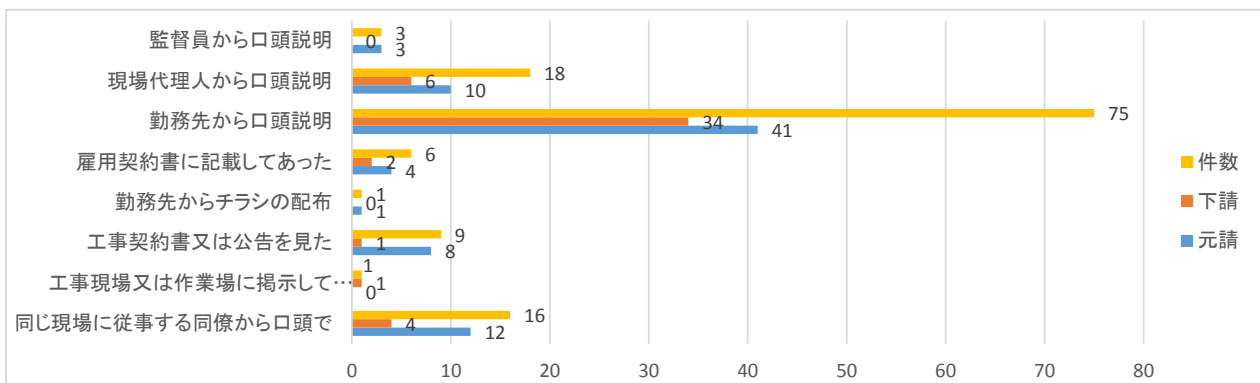
2 公契約に従事している・していた方への周知について

2① あなたは、自分が公契約に従事している労働者であることを知っていましたか。

選択肢	元請	下請	不明	総数		H29年度回答	
				件数	割合	件数	割合
知っていた	52	38	1	91	28%	152	40%
なんとなく知っていた	22	9	1	32	10%	94	25%
知らなかった	144	27	3	174	55%	124	32%
無記入	15	6	1	22	7%	11	3%
合計	233	80	6	319	100%	381	100%

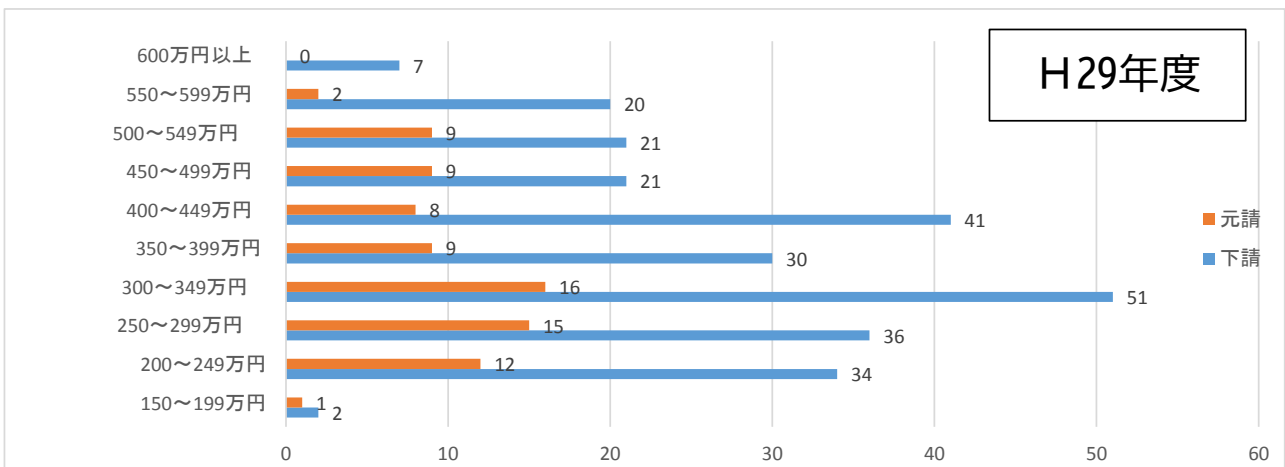
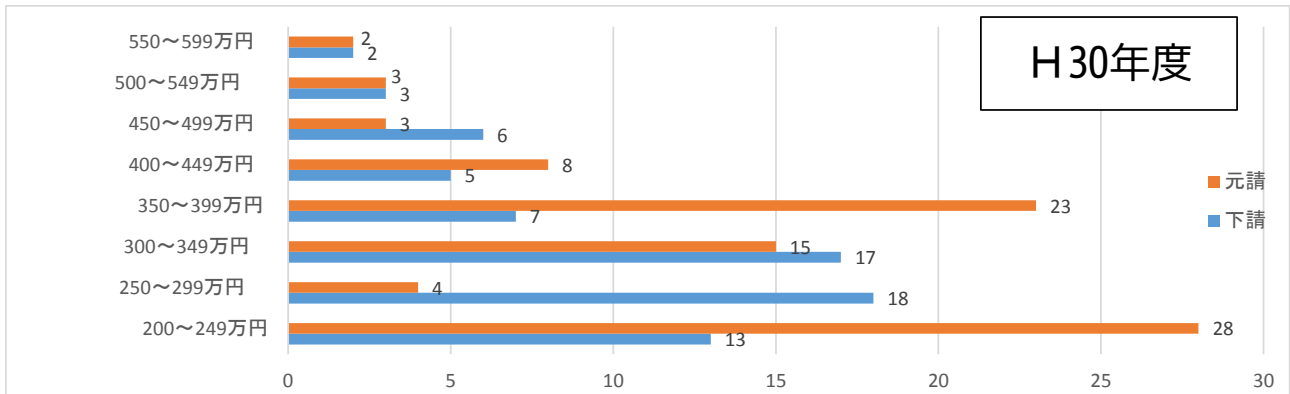


<従事者であると知った方法（複数回答可）>

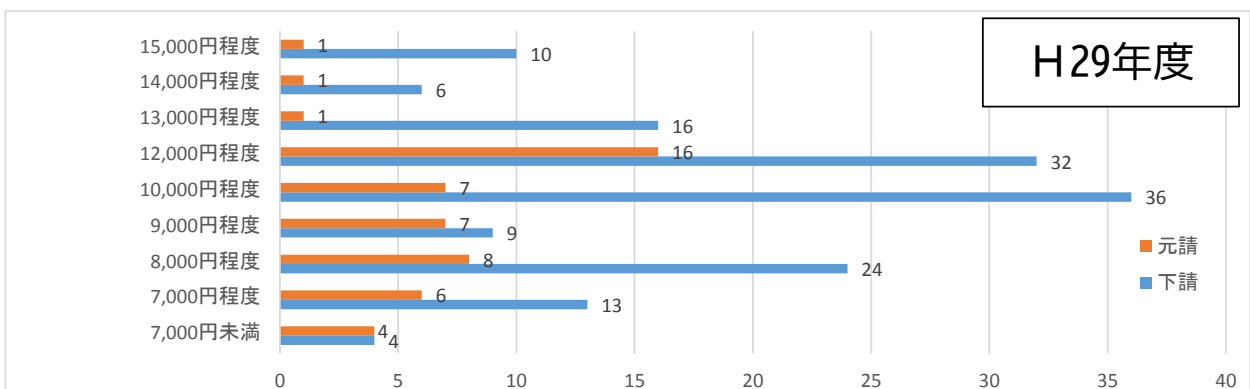
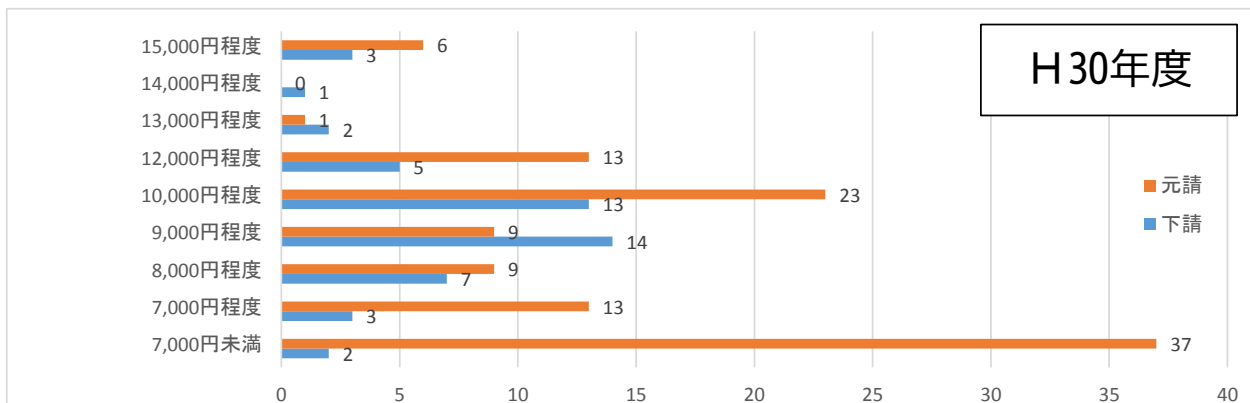


3 給与等の労働環境全般について

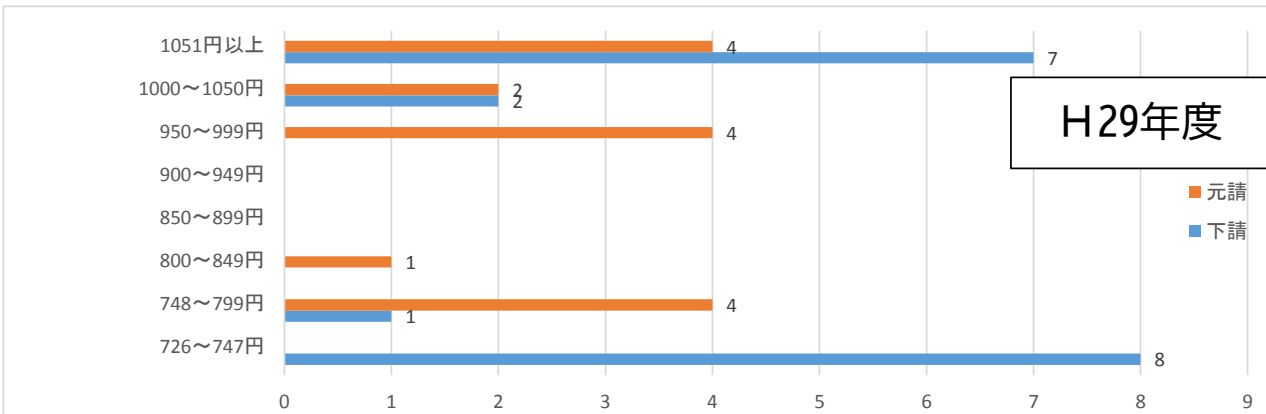
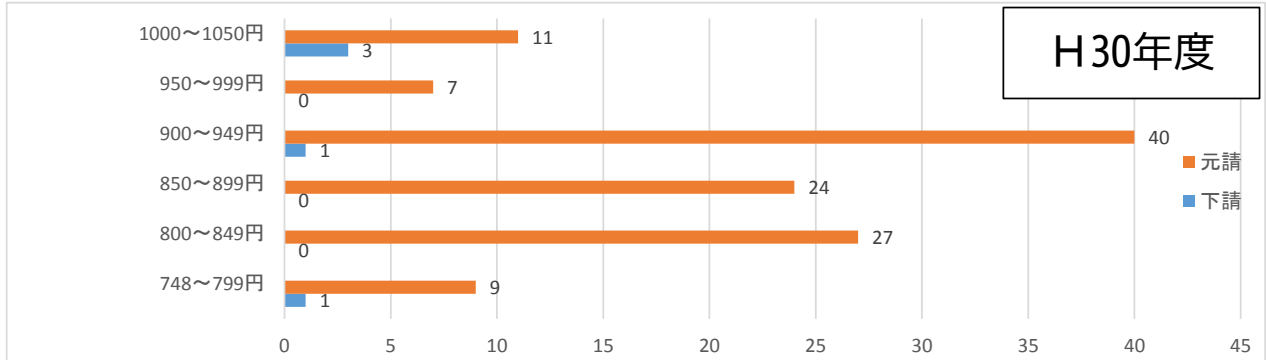
3① 平成30年度の年間収入（給与）額（控除前）について



3② 日額賃金の場合

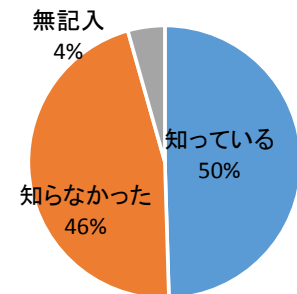


3 ②時給の場合



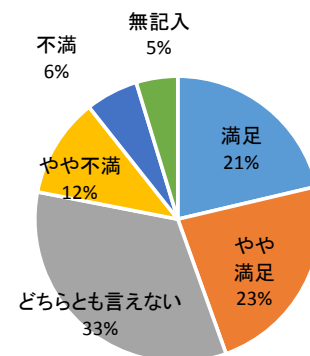
3 ③ 福島県の最低賃金単価が平成30年10月から772円に改定されたことを知っていますか。

選択肢	元請	下請	不明	総数		H29年度回答	
				件数	割合	件数	割合
知っている	113	43	2	158	50%	193	51%
知らなかった	112	32	3	147	46%	180	47%
無記入	8	5	1	14	4%	8	2%
合計	233	80	6	319	100%	381	100%



3④ 現在の給与及び雇用条件等の安定性について

選択肢	元請	下請	不明	総数		H29年度回答	
				件数	割合	件数	割合
満足	41	26	1	68	21%	76	20%
やや満足	57	16	1	74	23%	90	24%
どちらとも言えない	79	26	2	107	33%	145	38%
やや不満	30	6	0	36	12%	42	11%
不満	18	0	1	19	6%	20	5%
無記入	8	6	1	15	5%	8	2%
合計	233	80	6	319	100%	381	100%

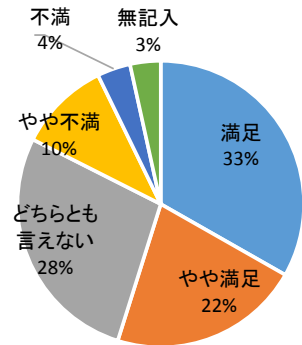


選択した主な理由

満足	元請	今の自分にはちょうど良い時間帯であるため。 条件や手当等、毎日分かりやすく記入してくれる。分からないことを会社に聞くときちゃんと説明してくれる。 今年から時給が100円上がったため。 子育てと両立しながら働けるため。 給料アップのため。
やや満足	元請	有休をきっちりもらえる。 サービス残業等もなく雇用条件は安定している。 前職の時給よりは時給が上がったが、もう少しもらえると嬉しい。 福島県内の一般事務にしては高めだと思う。 勤務形態に見合っている。 水準が低いとは感じない。 安定しているため。 他社と比べようがない。 平成30年度より昇給があった。 年齢的には充分である。 もう少し時給が上がるとよい。 安定していないので、もう少し上がってもいいのでは。
どちらとも言えない	元請	退職金がない。 今まで仕事した中で一番良いと思っている。時間も働きやすい。 新しい職務のためどちらとも言えない。 給与が下がらなかったのは良かったが、手取りを考えると前年度より上がらな 同じ仕事内容で業者によって時給に差があるのはおかしい。能力以外は同じ基準にすべき。 他社と比べようがない。
やや不満	元請	勤続2年目以降、昇給しなくなった。 入札のたびに会社が変わってしまうこと。 1年ごとに給与の査定を行って欲しい。 転職のたびに条件が変わり収入が安定しない。 給料の少ない時と多い時の差が激しい。 交通費等が支給されない。 有休が無い。 時間が短い。 新人との時給にあまり差がない。 体力を使う内容の業務なので、少しでも時給が上がるととてもうれしい。 仕事量と合っていない。
不満	下請	給与面はかなり低額のため、この先も働き続けるかは分からない。 能力から考えて年間50万円ほど足りないのでは。 派遣であるが、交通費が全額出ない。 自分の技術と差がある。

3⑤ 休日・休暇の取得（日数）状況について

選択肢	元請	下請	不明	総数		H29年度回答	
				件数	割合	件数	割合
満足	81	23	2	106	33%	75	20%
やや満足	52	17	0	69	22%	92	24%
どちらとも言えない	58	28	2	88	28%	143	37%
やや不満	27	6	0	33	10%	41	11%
不満	10	1	1	12	4%	19	5%
無記入	5	5	1	11	3%	11	3%
合計	233	80	6	319	100%	381	100%

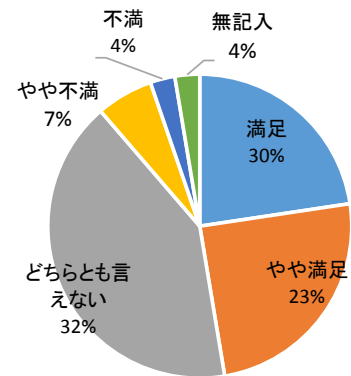


選択した主な理由

満足	元請	<p>土日、祝日、長期休暇がある。</p> <p>子どもの用事で休める。</p> <p>入社時の条件を守ってくれる。（子どもがいても働きやすい条件にしてくれる）</p> <p>法定休日と夏季、冬季休みがある。</p> <p>休日、休暇は充分に取れているため。</p> <p>家庭の事情など、すぐに対応してもらえる。</p>
やや満足	元請	<p>公平に話し合いで休みを取っている。</p> <p>学校行事（子どもの）の希望が取りやすい。</p> <p>休日が多すぎる。</p> <p>学校行事に伴う休暇をもらっている。</p> <p>比較的希望する日で休みをもらえるので良い。</p>
どちらとも言えない	元請	<p>月によって急に夜勤が増えたりするため。また、有給休暇もないため。</p> <p>新しい職務のため。</p> <p>工期の問題で過密な状況もあるため。</p>
やや不満	元請	<p>休みの申請をすると上司から嫌な顔をされる。</p> <p>イベント等で規定通り休めない。</p> <p>休日はあるが休暇はない。</p> <p>有休がとり辛い。年間休日が確定されてなく、休みが急に決まったりする。</p> <p>学校調理は夏休み中丸々1か月収入がなくなること。</p> <p>休暇を多く取らないといけない月があるので、収入が安定しないため。</p> <p>月によって給料が変動するので、休みにくい環境でもある。</p>
不満	元請	<p>休暇がない。</p> <p>3日以上続けて休めない。忌引がない。病気で休んでも有給ではなく欠勤になってしまう。</p> <p>有休休暇が取りづらい雰囲気がある。</p> <p>有休休暇を個人の理由で使えない。</p> <p>有休がほしい。</p>

3⑥ 勤務先からの、あなたに対する処遇について

選択肢	元請	下請	不明	総数		H29年度回答	
				件数	割合	件数	割合
満足	74	20	1	95	30%	87	22%
やや満足	48	23	1	72	23%	94	25%
どちらとも言えない	78	23	2	103	32%	157	41%
やや不満	19	4	0	23	7%	23	6%
不満	8	5	1	14	4%	10	3%
無記入	6	5	1	12	4%	10	3%
合計	233	80	6	319	100%	381	100%



選択した主な理由

満足	元請	職員の方々には親切に対応していただいているので働きやすい。 責任ある仕事をさせてもらっている。 やりがいがある。 家のこと等かなり考慮して働くことができる。 環境が良い（職場的）。 パワハラ、セクハラ等なく、業務も自由にさせてもらえる。 楽しい。
やや満足	元請	仕事があるのはありがたいと思っている。 良くしてもらっている。 時給が良くなったため。 諸手当等を正当にもらっている。 必要な要望等を受け入れてもらっている。 会社には職場環境に配慮してもらっていると思う。
どちらとも言えない	元請	担当者の対応が親切である。 業務内容が意外と重労働であるとわかっているのか。 入社して日数が浅いため、処遇等はまだわからない。 なんとも言えない。
やや不満	元請	上司の機嫌によって自分に対する接し方が違うので、毎日顔を伺って仕事をしなければならない。 現場の意見をもう少し聞いて欲しい。 解決策がないような状態だから。 残業しても残業手当がない。 社長がワンマンで発言できない。
不満	元請	通勤費が安すぎる。 7時間勤務の人が少なく、負担が大きい割りに賃金が安い。 自分の仕事場所ではない所に度々手伝いに行かされる。 人間を使い捨ての道具と思っているのでは。

4 その他、お気づきの点について

建設工事	この場所が何になるのか自分も気になるが住民も気にしてる。
委託	同じ業務内容でも賃金の差がすごい。会社だけが儲けているのでは。 一労働者として入札の必要性は理解するが、勤務先がなくなるのではと日々不安である。 公契約条例がどんな内容か知らずに書いた。条例を添えてもらえれば知ることができた。