

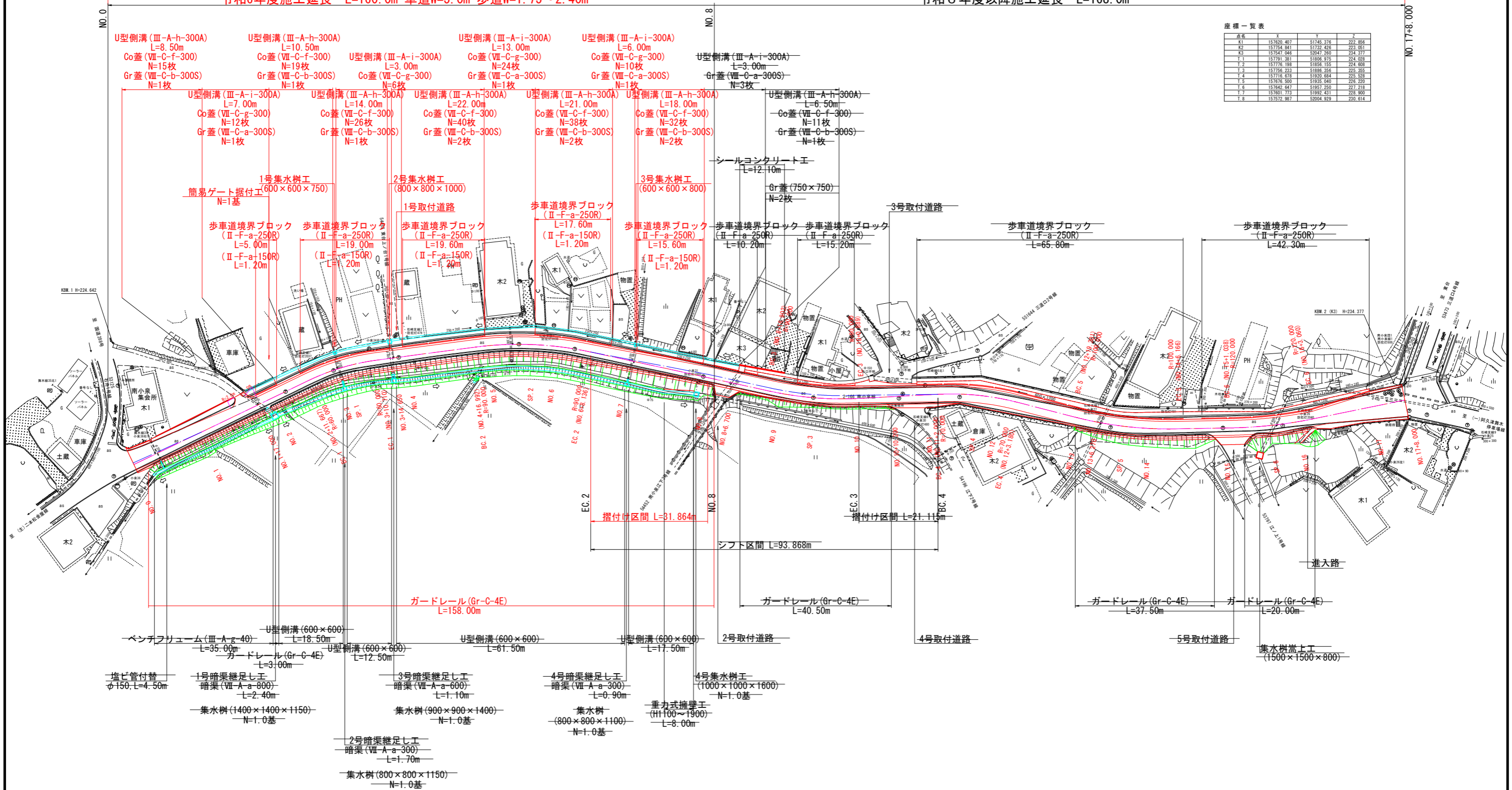
全体延長 L=348m

令和6年度施工延長 L=160.0m 車道W=5.0m 歩道W=1.75~2.40m

令和6年度以降施工延長 L=168.0m

座標一覧表

点号	X	Y	Z
K1	157620.407	51745.376	222.856
K2	157547.046	51732.426	223.051
K3	157547.046	52047.260	224.377
T.1	157791.381	51808.975	224.028
T.2	157778.198	51856.155	224.608
T.3	157756.233	51886.356	225.355
T.4	157716.670	51920.884	225.530
T.5	157678.500	51935.040	226.220
T.6	157642.647	51957.250	227.218
T.7	157601.773	51982.611	228.900
T.8	157572.987	52004.929	230.814



IP	IP間方向	LA	R	TL	SL	CL	IP間距離	1里程	2里程
NO.0	114-17-49						61.270	157790.288	51814.824
SP.1	132-28-46	18-11-06	60.000	9.602	0.764	19.043	51.614	157765.080	51870.668
SP.2	132-28-23	19-09-27	90.000	15.729	1.384	31.144	76.560	157730.234	51908.734
SP.3	137-02-09	15-18-14	90.000	12.065	0.805	23.987	43.849	157662.434	51944.315
SP.4	154-22-06	17-19-57	70.000	10.669	0.808	21.176	40.304	157630.348	51974.200
SP.5	138-08-23	15-23-23	100.000	12.514	0.909	26.865	39.428	157584.068	51991.635
SP.6	128-27-39	10-20-53	120.000	11.042	0.507	22.022	35.982	157564.262	52017.515
NO.17+8.000								157541.882	52045.890

令和6年度

郡山市富久山町南小泉字東外 地内

通学路安全対策事業 南小泉線 道路改良工事

平面図

縮尺	1:500	図面番号	1/16
測量	株式会社 郡山測量設計社	R4.3.28	主任技術者 鈴木 実
設計	株式会社 郡山測量設計社	R4.3.28	管理技術者 大越 成英

郡山市 建設部 道路建設課